



Mi Universidad



ALUMNO:

UZIEL DOMINGUEZ ALVAREZ

DOCENTE:

DRA. MAYELA TOLEDO LOPEZ

ASIGNATURA:

NUTRICIÓN



ACTIVIDAD:

INFOGRAFIA



CARRERA:

MEDICINA HUMANA



UNIVERSIDAD:

UNIVERSIDAD DEL SURESTE

LUGAR Y FECHA:

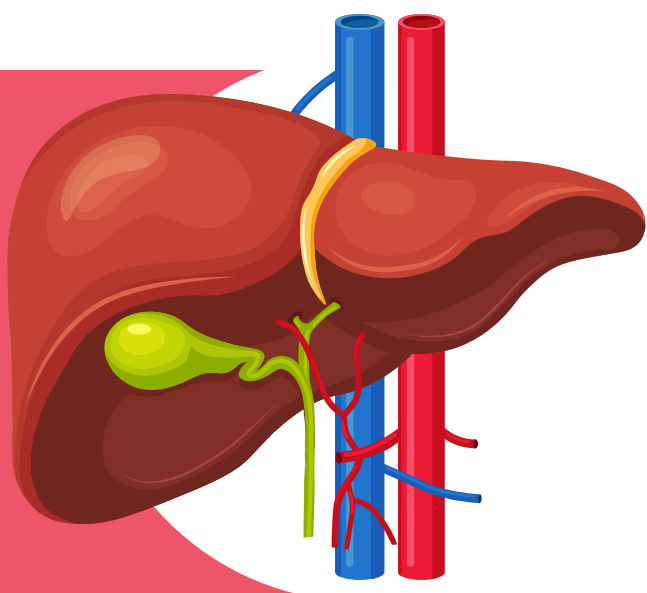
TAPACHULA CHIAPAS A 08/12/23



ESTIGMAS HEPATICOS

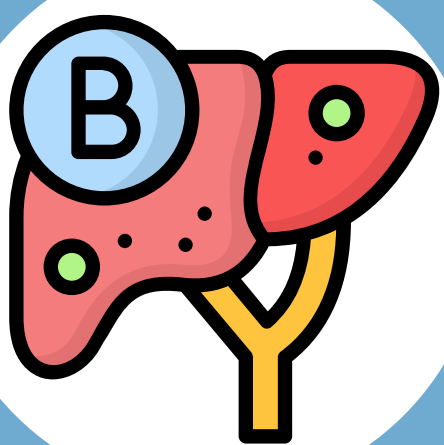
Definición

El estigma hepático se refiere a las manifestaciones físicas o síntomas visibles asociados a enfermedades hepáticas, como ictericia (coloración amarillenta de la piel y ojos), telangiectasias (vasos sanguíneos dilatados en la piel)



causas comunes

Abarcan diversas enfermedades hepáticas, siendo la hepatitis viral una de las principales. Infecciones crónicas por hepatitis B o C pueden provocar daño hepático significativo. La cirrosis, resultado de la cicatrización del tejido hepático, también contribuye al estigma, consumo excesivo de alcohol. La esteatosis hepática, acumulación de grasa en el hígado, es otra causa prevalente.



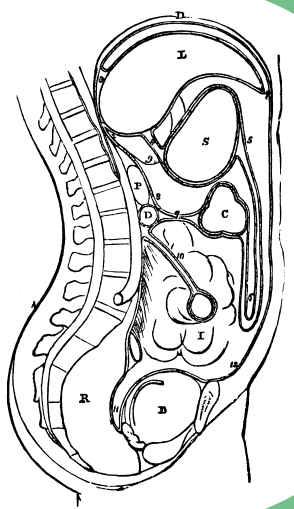
ictericia

La ictericia, caracterizada por la coloración amarillenta de la piel y los ojos, resulta de la acumulación de bilirrubina debido a la disfunción hepática. Esta sustancia se libera en exceso cuando el hígado no puede procesarla eficientemente, indicando problemas biliares



ascitis

La ascitis, acumulación anormal de líquido en la cavidad abdominal, es una complicación de enfermedades hepáticas avanzadas. La disfunción hepática causa cambios en la presión sanguínea, resultando en la filtración de líquido hacia la cavidad abdominal.



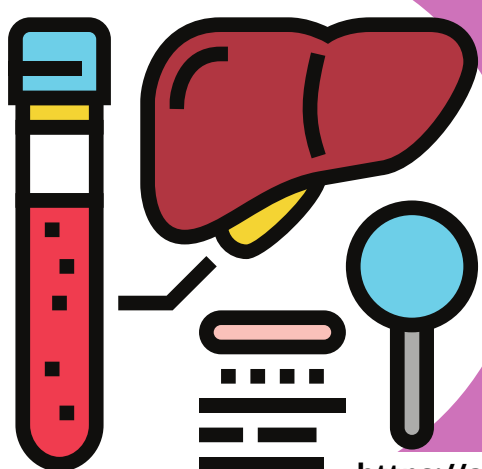
Fatiga y debilidad

La fatiga persistente y la debilidad son síntomas comunes asociados con enfermedades hepáticas. La disminución de la función hepática afecta la producción de energía y la capacidad del cuerpo para metabolizar nutrientes



Pruebas de función hepático

Las pruebas de función hepática son análisis de sangre que evalúan la salud del hígado. Medir niveles de enzimas hepáticas como ALT y AST, así como bilirrubina y albúmina, proporciona información crucial sobre el estado del hígado. Estas pruebas ayudan en el diagnóstico temprano de enfermedades hepáticas



REFERENCIA:

<https://asscat-hepatitis.org/el-estigma-asociado-a-la-enfermedad-hepatica-por-consumo-excesivo-de-alcohol-y-su-impacto-en-la-atencion-medica/>