



Sem Benjamin Vazquez Ibarias

MAPA MENTAL

Parcial 4

MICROANATOMIA

Dra. Iris Mayela Toledo Lopez

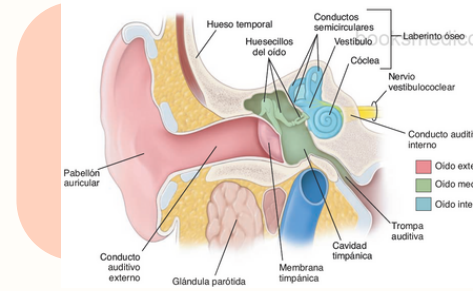
Licenciatura en Medicina Humana

semestre1

ES

Un órgano sensorial y que funciona como un sistema auditivo para la percepción del sonido y como un sistema vestibular para el mantenimiento del equilibrio.

TIENE



LABERINTO MEMBRANOSO

Consiste en una serie de sacos y conductos interconectados que contienen la endolinfa.

OIDO EXTERNO

El pabellón auricular es el componente externo del oído que recoge y amplifica el sonido.

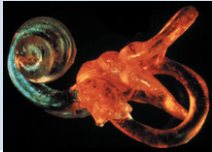
OIDO

OIDO MEDIO

El oído medio es un espacio lleno de aire que contiene tres huesos pequeños, los huesecillos del oído.

ESTRUCTURAS DEL LABERINTO OSEO

- Conductos semicirculares
- Vestíbulo
- Cóclea



OIDO INTERNO

El oído interno está compuesto por dos compartimentos laberínticos, uno contenido dentro del otro.

HUESOS DEL OIDO MEDIO

- El martillo
- El yunque
- El estribo

BIBLIOGRAFIA

(Pawlina & Ross, 2015)

Pawlina, W., & Ross, M. (2015). Ross. Histologia: Texto y atlas (7th ed.). Lippincott Williams & Wilkins.