



Mi Universidad

DANNA HARUMI PUAC PINEDA

MAPA MENTAL: OIDO

4TO PARCIAL

MICROANATOMIA

Dra. Iris Mayela Toledo Lopez

Licenciatura en Medicina Humana

semestre I

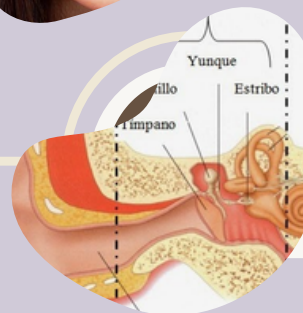
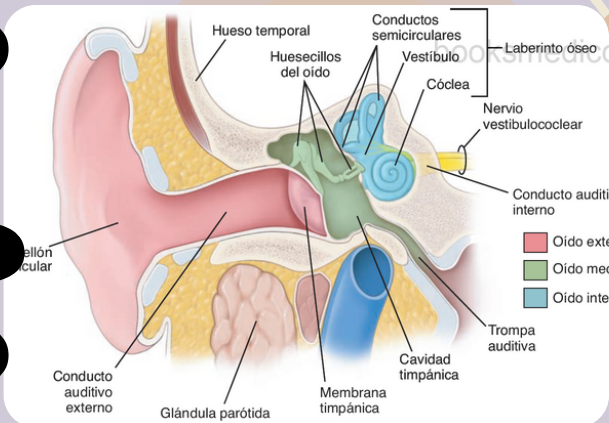
O I D O



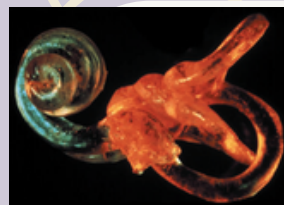
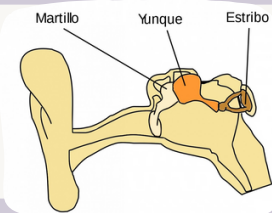
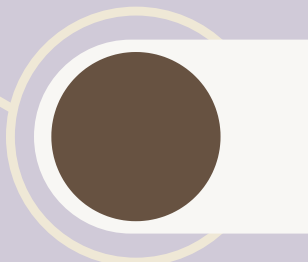
El oído es un órgano sensorial compuesto por tres cámaras y que funciona como un sistema auditivo para la percepción del sonido



El pabellón auricular es el componente externo del oído que recoge y amplifica el sonido.

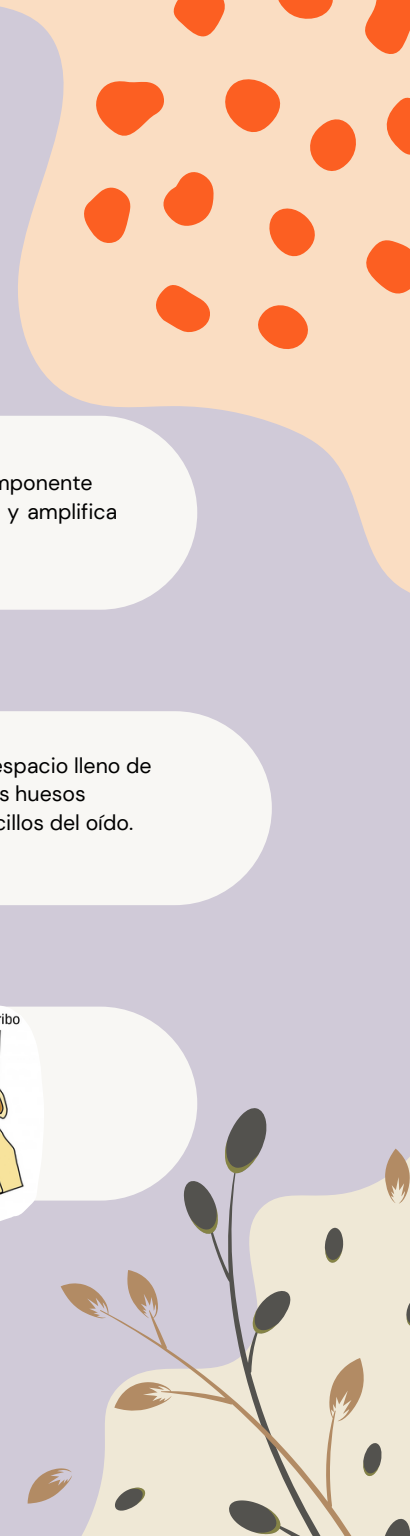


El oído medio es un espacio lleno de aire que contiene tres huesos pequeños, los huesecillos del oído.



ESTRUCTURAS DEL LABERINTO OSEO

- Conductos semicirculares
- Vestíbulo
- Cóclea



BIBLIOGRAFIA

(Pawlina & Ross, 2015)

Pawlina, W., & Ross, M. (2015). Ross. Histologia: Texto y atlas(7th ed.). Lippincott Williams & Wilkins.