



UNIVERSIDAD DEL SURESTE

DR. MIGUEL BASILIO R.

MAYDELIN GALVEZ ARGUETA

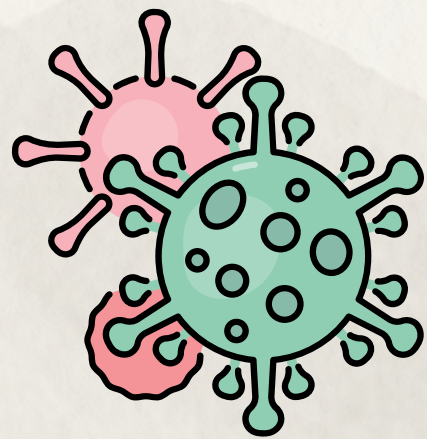
MEDICINA INTERNA

CUADRO SINOPTICO

4 PARCIAL

5 SEMESTRE

LIC. MEDICINA HUMANA



FUE NOTIFICADO

EN:
Wuhan, China el
31 de diciembre de
2019.

- El virus SARS-CoV-2 es un betacoronavirus.

*PERTENECE A LA
FAMILIA*

DE
Coronavirus

- Caracterizada por tener picos o espigas en forma de corona en su superficie, son virus ARN monocatenarios de sentido positivo.

*DESCRITO POR
PRIMERA VEZ*

EN
En el año 2005

- Principal patógeno común de vías respiratorias en humanos

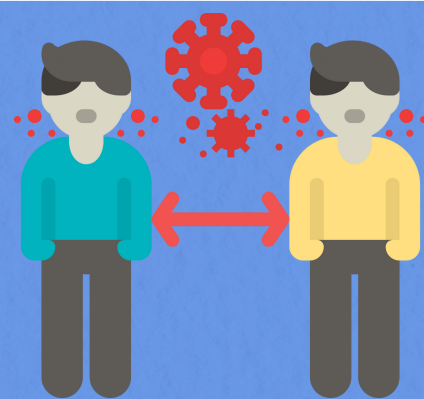


COVID-19

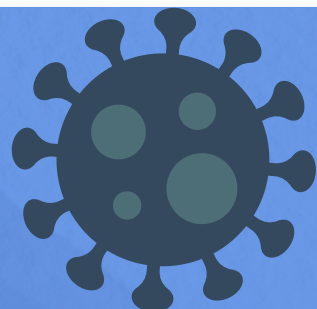
**SÍNDROME DE
CORONAVIRUS**



MORTALIDAD



VIRUS PROVINO



AÑO
2012

DEL
35%

DE
Murciélagos del
Medio Oriente



- Origina en enfermedad grave en seres humanos

MERS-CoV es un virus zoonótico

Contacto directo o indirecto por dromedarios o camellos infectados

CLÍNICA



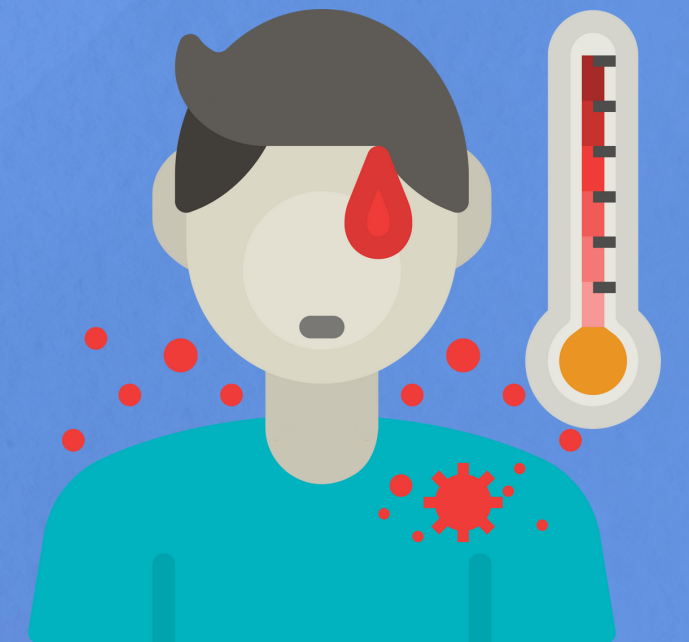
NEUMONÍA TIPO

Viral



MANIFESTACIONES

Fiebre
Mialgias
Malestar
generalizado
Escalofríos
Diarrea acuosa



BETA CORONAVIRUS

ARN



SENTIDO
Positivo

GENOMA



Viral



SEGMENTO ARN



DE
30000

Envoltura

- ARN grande

Proteínas estructurales:
S- espiga
E- envoltura
M- membrana
N-nucleopcapside



**30 DE ENERO DEL
2020**

SE DECLARO
Urgencia
epidemiológica



**11 DE MARZO DEL
2020**

SE DECLARA
Brote como
pandemia



2021

200 millones de casos
confirmados y más de 4.3
millones de muertes en el
mundo



FACTORES DE RIESGO Y ENFERMEDADES QUE AUMENTAN EL RIESGO

FACTORES

Sexo masculino
Sobrepeso
Obesidad
Tabaquismo

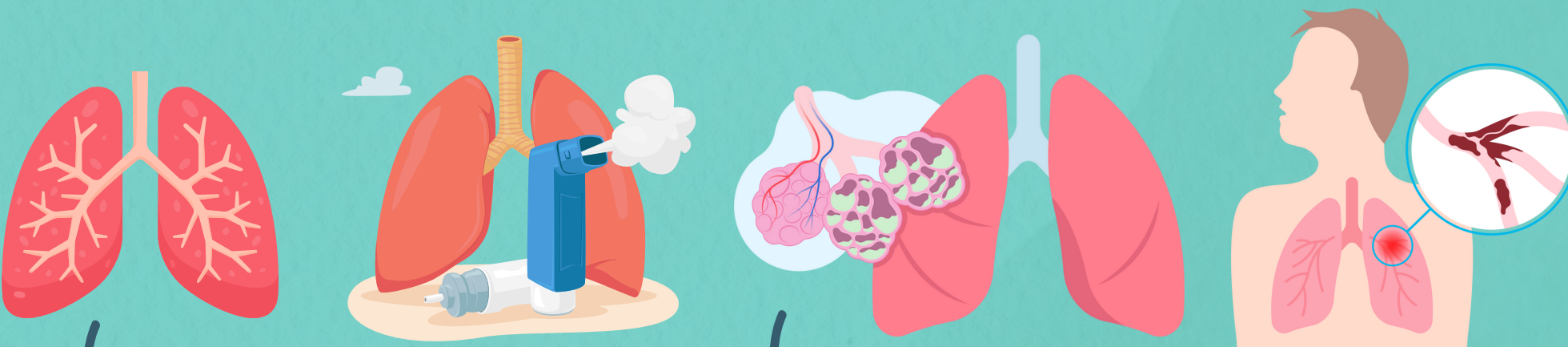
Alcohol
Opioides
Cocaína
Embarazadas



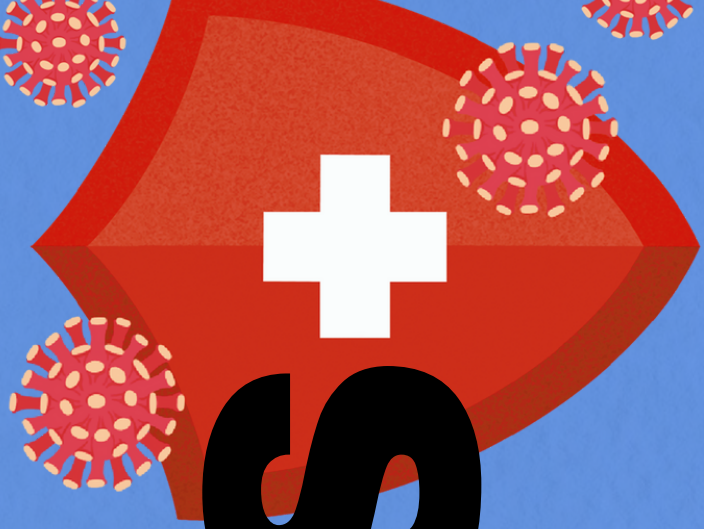
ENFERMEDADES

Epoc
Asma
Fibrosis quística

Hipertensión pulmonar
Neumopatías intersticiales



FASES



FASE I

Fiebre
Cefalea
Mialgia
Astenia
Tos



FASE IIa

Fiebre
Neumonía
Taquinea
Taquicardia



FASE IIb

Disnea
Hipoxemia
Cianosis



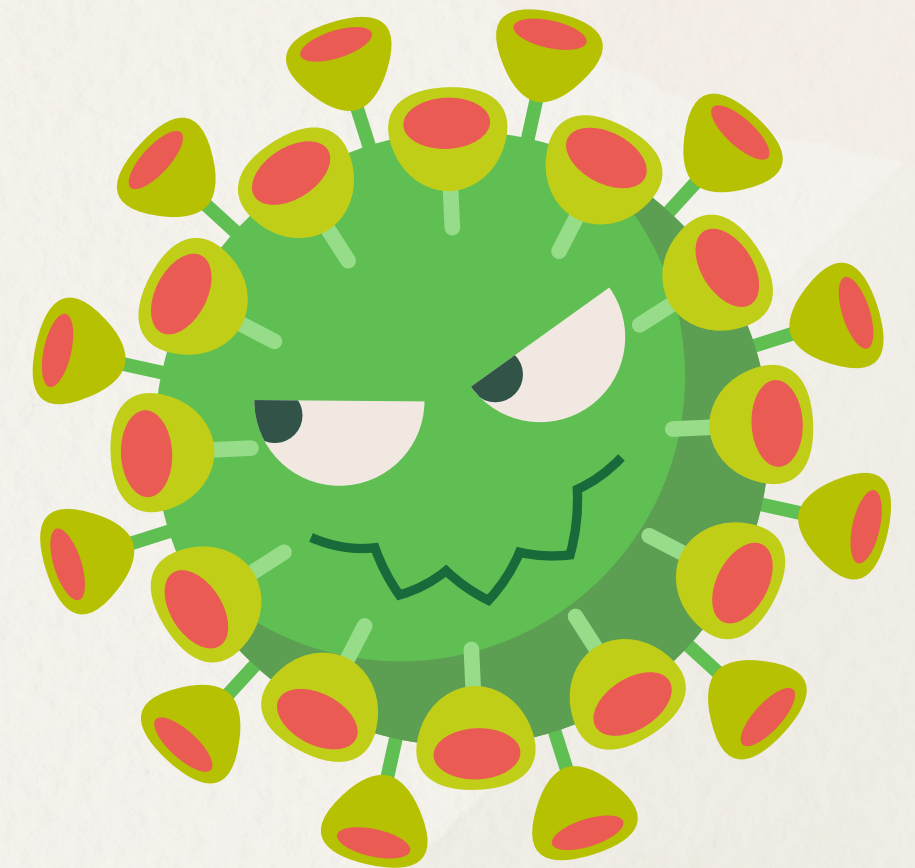
DIAGNOSTICO

Muestras de hisopos
nasofaríngeos
BH- Linfopenia y
Trombocitopenia
Rx de Tórax
Tc

Interleucina 6
FNT alfa
Proteína C
Dimero D
TP, TTP, CK
Ferritina

TRATAMIENTO

Glucocorticoide
antiinflamatorio
TRemdesivir
Tocilizimab
Molpurinavir



TRATAMIENTO ESPECIFICO

2021
Remdesivir
Remdesivir con baricitinib
Bamlanivimab más etesevimab
Casirivimab- Imdevimab
Plasma de pacientes
convalecientes

**JAMESON, F., KASPER,
HAUSER, LONGO, & FAUCH.
(2023). HARRISON
PRINCIPIOS DE MEDICINA
INTERNA 21A. MC GRAW
HILL EDUCATION**