

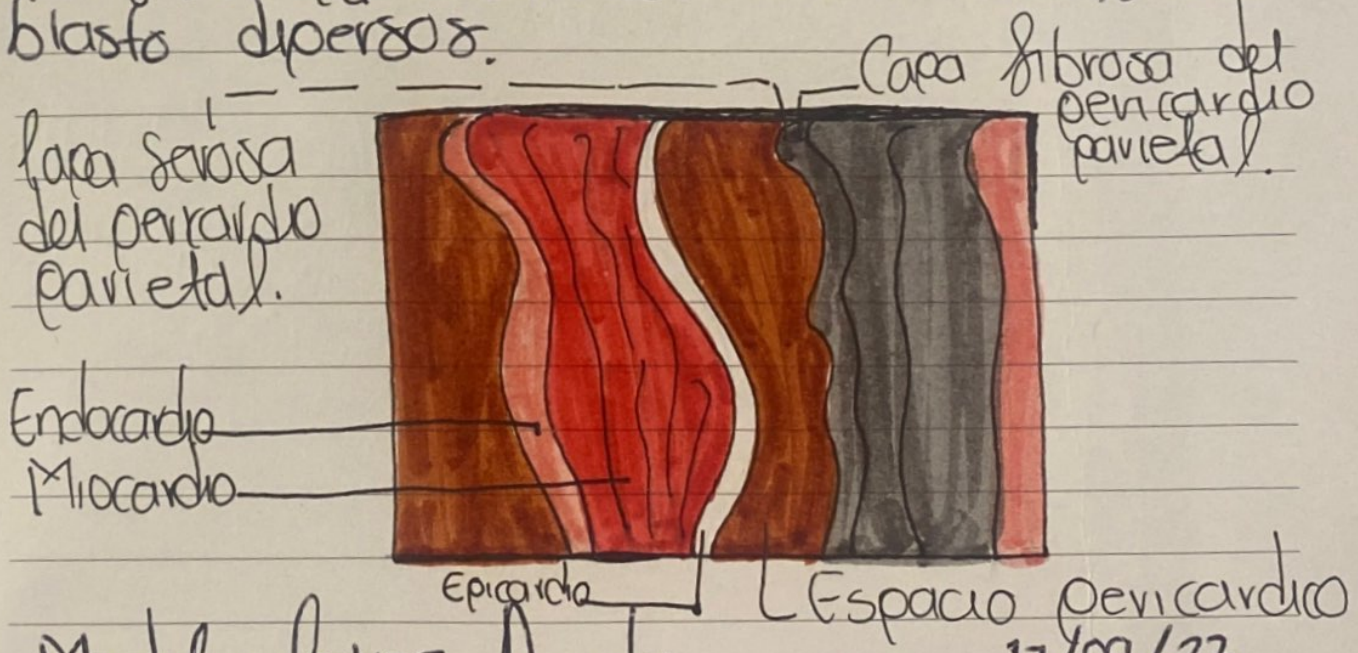
UNIVERSIDAD DEL SURESTE
DRA. MAYELLI YAZMIN LAPARRA LOPEZ
MAYDELIN GALVEZ
TAREA EN AULA
CARDIOLOGÍA
5 SEMESTRE
1 PARCIAL
LIC. MEDICINA HUMANA

Capas del Corazón

Epicardio: Capa más externa del corazón esta compuesta por un epitelio escamoso simple que es conocido como mesotelio. Cubre el corazón, envuelve las raíces de los grandes vasos sanguíneos y adhiere la pared del corazón a un saco protector. Presenta tejido adiposo y tiene 2 capas una visceral y una parietal.

Miocardio: Capa media y más gruesa, este potente tejido muscular acciona la función de bomba de corazón. Contiene discos intercalares, células musculares estriadas involuntarias y núcleos centínicos.

Endocardio: Capa más interna, tapiza las estructuras internas del corazón, consta de un endotelio, con tejido conectivo subendotelial y una capa subendocárdica. Contiene fibroblastos dispersos.



Magdalena Alvarez Argueta.
#3 Parcial 1.

17/09/23
Cardiología.