

Universidad del  
Sureste

Cardiología

Dra. Malleli Yazmin  
Laparra López

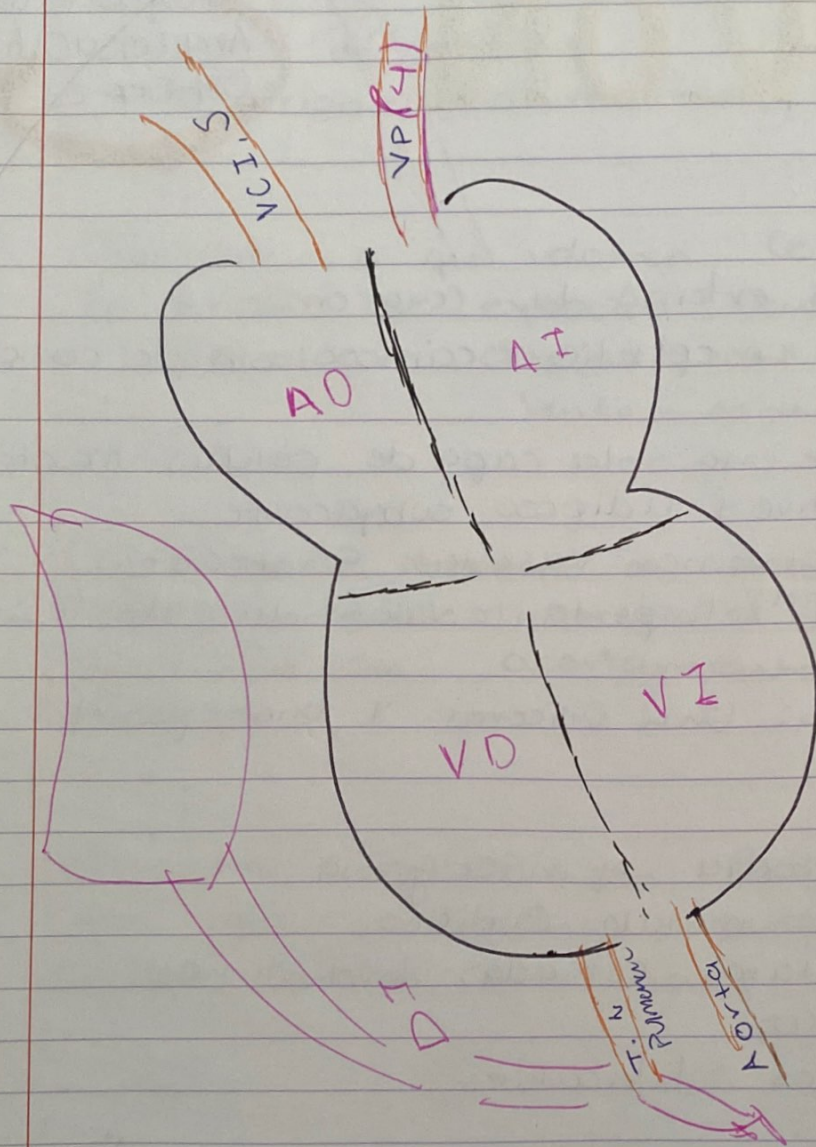
5-A

Ana Luisa Ortiz R.

21- Sep- 2023

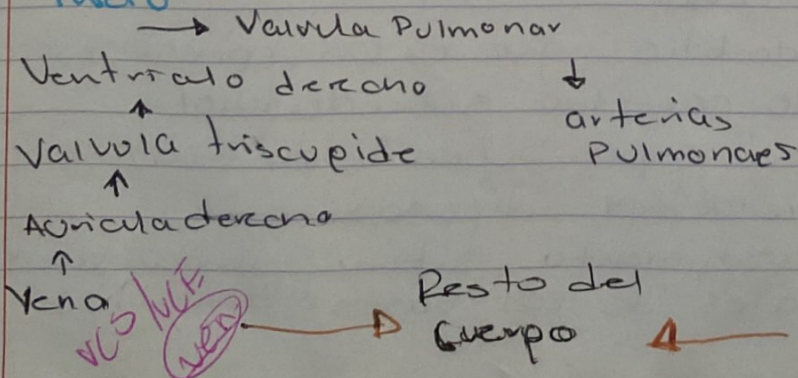
# Circulación Pulmonar

Cardiología  
Unidad 1  
Act. 1  
Dibujó  
Ana Luisa Ortiz  
Rodríguez



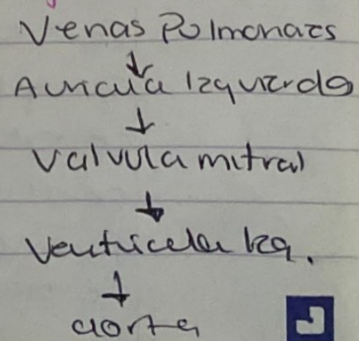
## Circulación menor

Sangre desoxigenada  
Inicio



## Circulación mayor

Sangre ~~des~~oxigenada



Examen  
cap 9  
Sytan  
Microles

# CAPAS DEL CORAZÓN

Cardiología  
Unidad 1  
Act: 3  
Cepus del Corazón  
Ana. Luisa Ortiz R  
09-Sep-23

## Epicardio

Es la capa más externa del corazón.

Compuesta por un epitelio escamoso simple conocido como mesotelio.

Se compone de una sola capa de células mesoteliales, tejido conectivo y adiposo subyacente.

Contiene el sistema vascular coronario

Presenta una importante cantidad de tejido adiposo.

Tiene 2 capas: Una visceral y una parietal.

## Miocardio

Capa intermedia y más gruesa.

Consiste en el músculo cardíaco.

Células musculares estriadas involuntarias.

Núcleos céntricos.

Contiene discos intercalares.

## Endocardio

Es la capa interior.

Consta de endotelio que es un epitelio escamoso simple, tejido conectivo subendotelial.

Consta de una capa subendocárdica.

Contiene fibroblastos dispersos.

Forma el revestimiento interno auricular y ventricular.  
Células endoteliales de los vasos sanguíneos.

Menciona los Periodos de fases los ventriculos

- Contracción Isovolúmetica
- Período de eyección
- Relajación Isovolúmetica

Describe a que volumen corresponde durante el periodo de eyección ventricular

70 ml      Rapido = 50 ml  
                  Lento = 20 ml

Como se le denomina al Periodo de vacio ventricular donde existe el aumento de tension muscular sin acortamiento de la fibras musculares cardiacas

Menciona cuales son Presiones ventriculares que se necesitan alcanzar para la abertura de las valvulas semilunares

Que porcentaje de contenido sanguíneo equivale a la fracción de eyección.

60%

# Tejidos de las Capas del Corazón

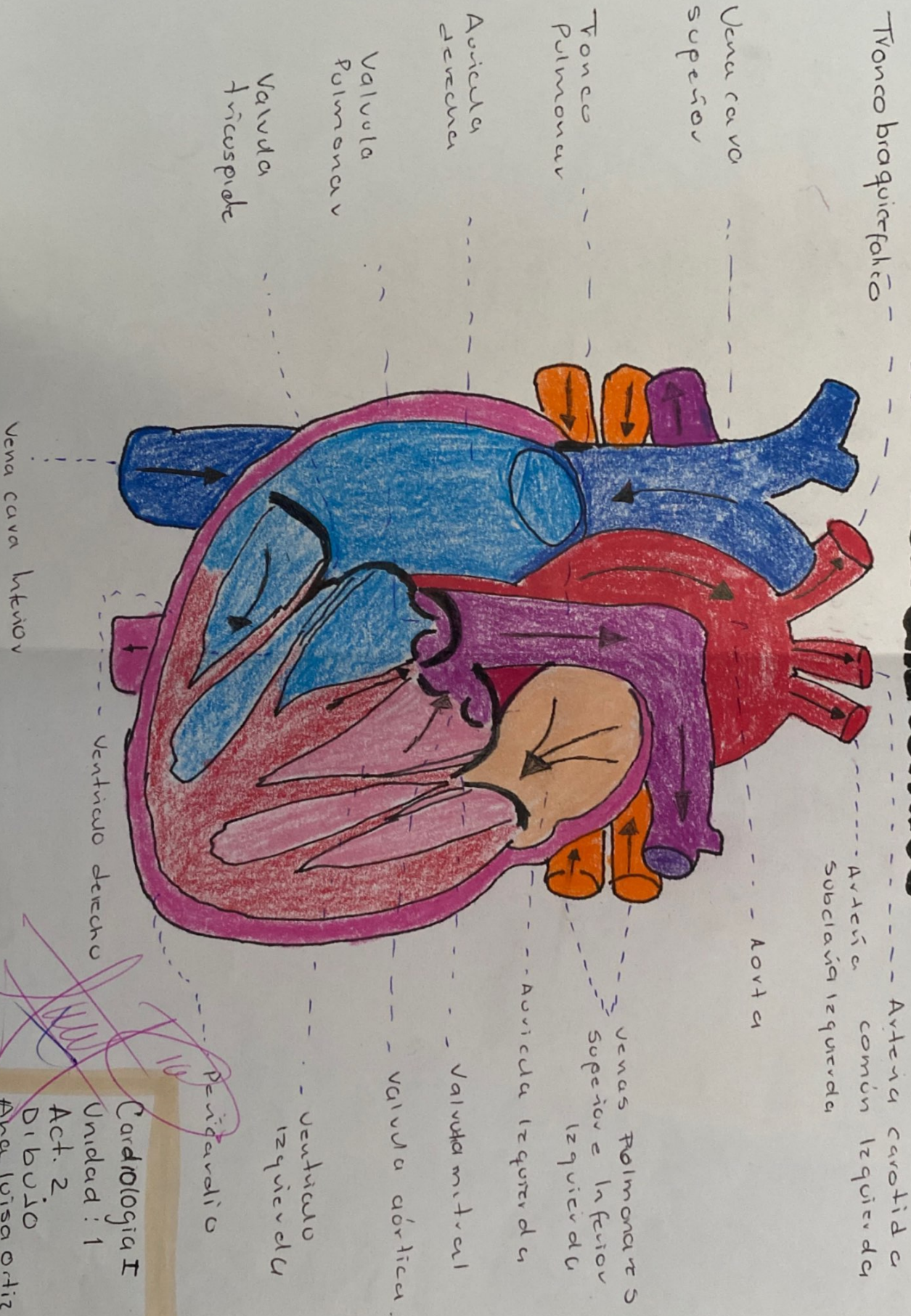
Cardiología  
Unidad 1  
Actividad 6  
14/09/23

**Endocardio:** Consta de endotelio, que es un epitelio escamoso simple, tejido conectivo subendotelial.

**Miocardio:** Tejido muscular estriado que forma la mayor parte de la pared del corazón.

**Epicardio:** Compuesta por epitelio escamoso simple, conocido como mesotelio, se células mesoteliales, tejido conectivo y adiposo subyacente.

# Corazón anatómico



Cardiología I

Unidad : 1

Act. 2

DIBUJO

Ana Luisa Ortiz R.

09-Sept-2023