



***UNIVERSIDAD DEL
SURESTE***

MEDICINA HUMANA 5TO SEMESTRE

PRESENTA:

ERICK VILLEGAS MARTINEZ

DOCENTE:

DRA. MALLELI YASMIN LAPARRA LOPEZ

MATERIA:

MEDICINA FISICA Y DE REHABILITACION

LUMBALGIA

Dolor o malestar en zona lumbar, localizado entre el borde inferior de las últimas costillas y el pliegue inferior de la zona glútea.

Compromete estructuras osteomusculares y ligamentarias

1

CLASIFICACION

- Aguda --> menos de 6 semanas
- Subaguda --> 6-12 semanas
- Crónica --> mas de 12 semanas

TIPOS DE DOLOR

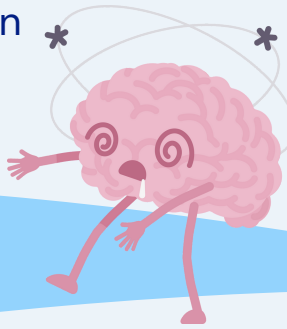
- Dolor mecánico
- Dolor irradiado
- Dolor no mecánico
- Dolor miofascial lumbar



2

FACTORES DE RIESGO

- Sobrepeso y obesidad
- Sedentarismo, falta de acondicionamiento físico
- Actividades laborales: Vibración corporal, carga objetos pesados, flexión/ torsión tronco.
- Alteraciones psicosociales: depresión



3

DIAGNOSTICO

- Exploración física e HC completa: tiempo de evolución, edad, ocupación, tipo de dolor (mecánico e Inflamatorio)
- Exploración neurológica
- Radiografía



TRATAMIENTO

FARMACOLÓGICO:

Para disminuir el dolor:

- Paracetamol.
- AINES.
- Opiáceos.
- Antidepresivos tricíclicos
- Relajantes musculares



NO FARMACOLÓGICO

- Higiene Postural que incluye:
- Reducción de peso + Actividad física
- Ejercicios de Williams (flexión)
- Reposo 2 – 3 días
- NO USAR FAJAS ni frío local.



BIBLIOGRAFIA

- [Dhttps://www.elsevier.es/es-revista-farmacia-profesional-3-articulo-lumbalgia-ciatica-13053074E](https://www.elsevier.es/es-revista-farmacia-profesional-3-articulo-lumbalgia-ciatica-13053074E)
-

Lumbalgia y ciática | Farmacia Profesional

El dolor de la región lumbar de la espalda es un proceso muy frecuente que se presenta a cualquier edad, y principalmente a partir de los 60