

ANÁLISIS CRANEOS



DRA. IRMA SANCHEZ PRIETO.
PERITO MEDICO FORENSE.
Erick Villegas Martínez



Diferenciación de sexo del cráneo blanco y el café

Uno de los rasgos importantes que podemos mencionar para distinguir estos dos cráneos es que de forma general se conoce que el masculino tendrá rasgos mas gruesos y grandes, en cambio el femenino tendrá rasgos mas sutiles y no tan rusticos

El tamaño es uno de los factores importantes para diferenciarlos, siendo mas grande y grueso el hueso blanco

Con relación a la mandíbula hay otro factor muy importante a resaltar, el hecho que el cráneo café tendrá una mandíbula con un ángulo mayor a los 90° lo cual nos indica claramente el rasgo femenino que resalta

A comparación del cráneo blanco en el cual vemos de marcadamente como de manera mas rustica y gruesa tiene un Angulo mas parecido al de 90° y siendo de mayos tamaño, lo cual podemos distinguir que este es el masculino





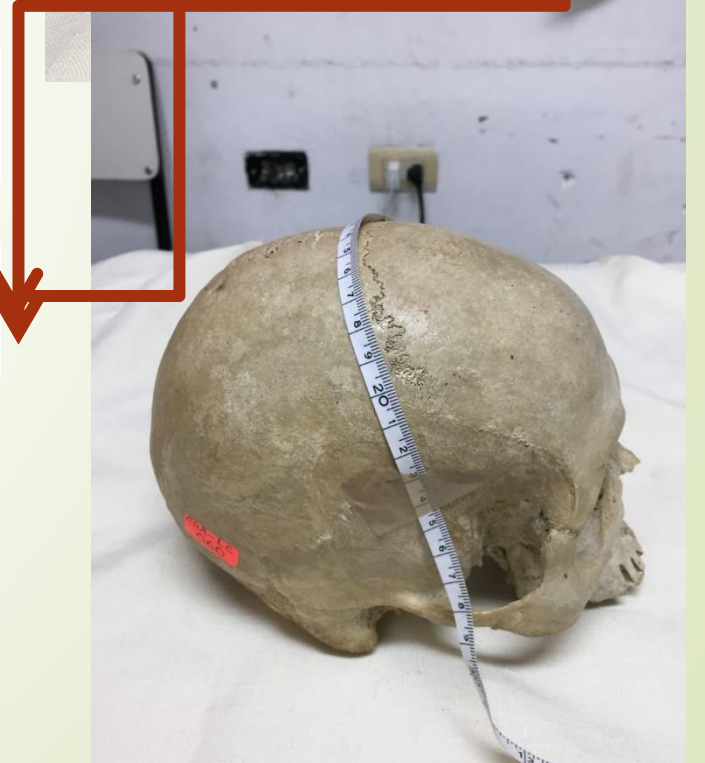
El rasgo del cráneo igual nos ayuda a diferenciar entre cada uno



El cráneo café es mas redondeado a comparación del blanco



En el cráneo blanco vemos mas pronunciada las eminencias parietales lo cual le da otro punto para apoyar de que esta de nuestro lado





La protuberancia occipital es otra de las diferencias marcadas para diferenciarlas, siendo la del cráneo blanco mas protuberante y grande indicando un rasgo mas masculino en comparación con el cráneo cafe



SINOSTOSIS

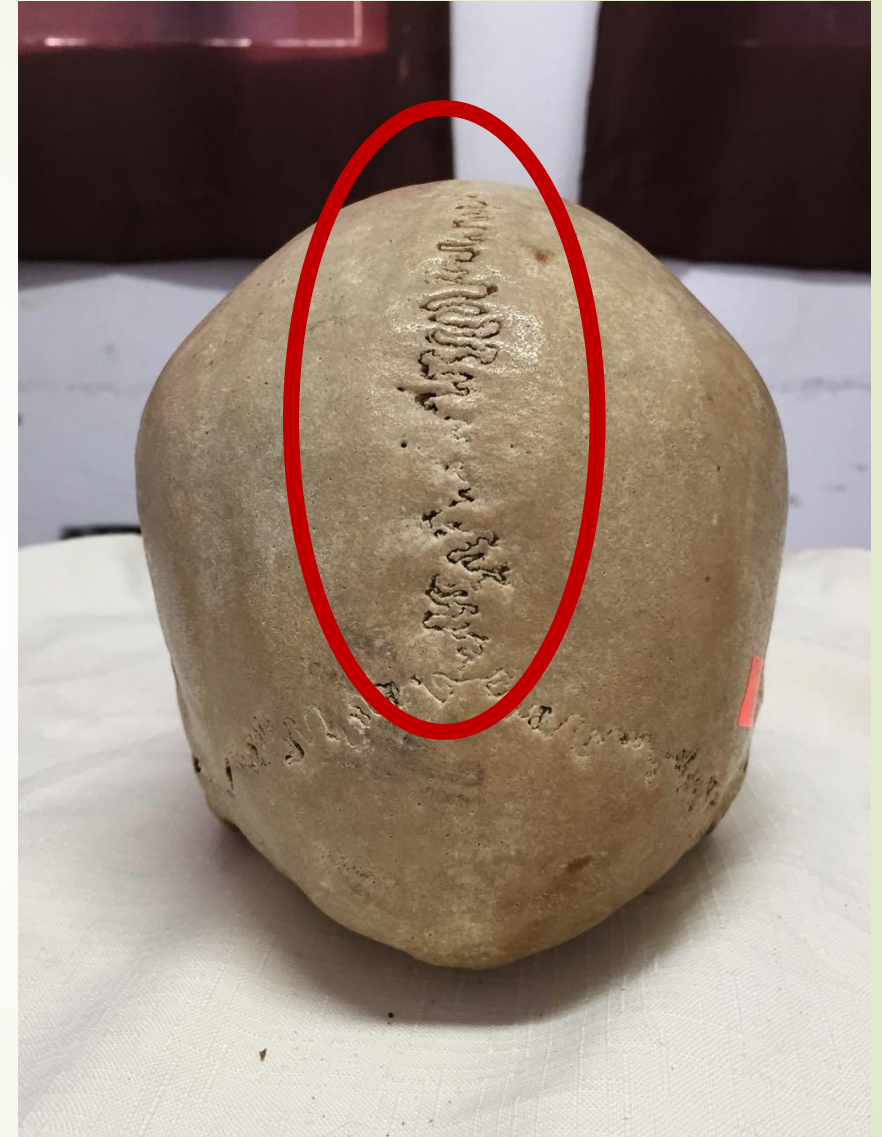
A través de la edad en el humano, van desapareciendo las líneas dentadas de unión de los huesos del cráneo, que acaban por fundirse en una sola línea borrándose en edad muy avanzadas.

Por eso en el cráneo blanco vemos como están marcadas todas las suturas

Según la tabla de edades de Valois Oliver

Tenemos una edad entre 20 y 60 años

Asegurando que se trata de un hombre de edad joven





En comparación al cráneo café este ya tiene borramiento de las sutura sagital

Vemos la presencia de la sutura coronal y lamda

Lo cual podemos ver que seria de una edad mas avanzada en comparación con el cráneo blanco

Según la escala de Valois Olivier una edad de entre 30 y 60 años