

Nahum Daniel Arriaga Nanduca

Dra. Malleli Laparra López

Interculturalidad y Salud

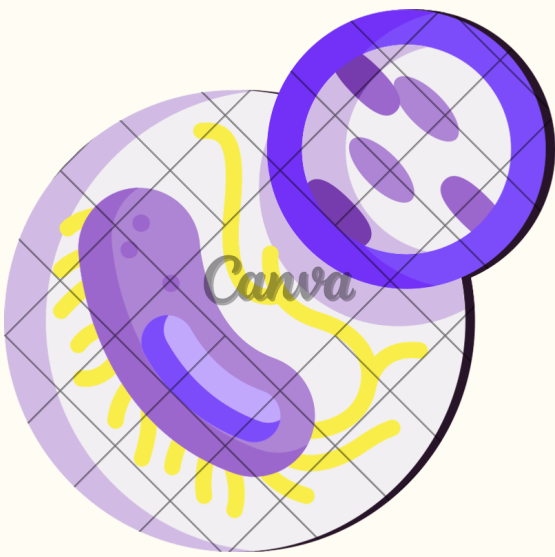
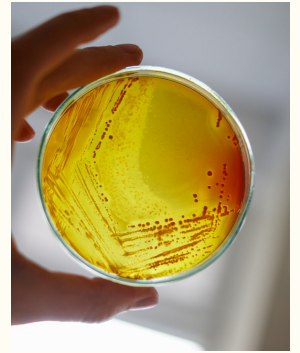
Infografía de Manual de Vacunas

Licenciatura Medicina Humana

Universidad del Sureste

16/12/2023

VACUNA BCG



Agente etiológico

Mycobacterium tuberculosis:
M. tuberculosis, M. canetti, M.
bovis, M. microti, M. africanum,
son bacilos ácido alcohol
resistentes



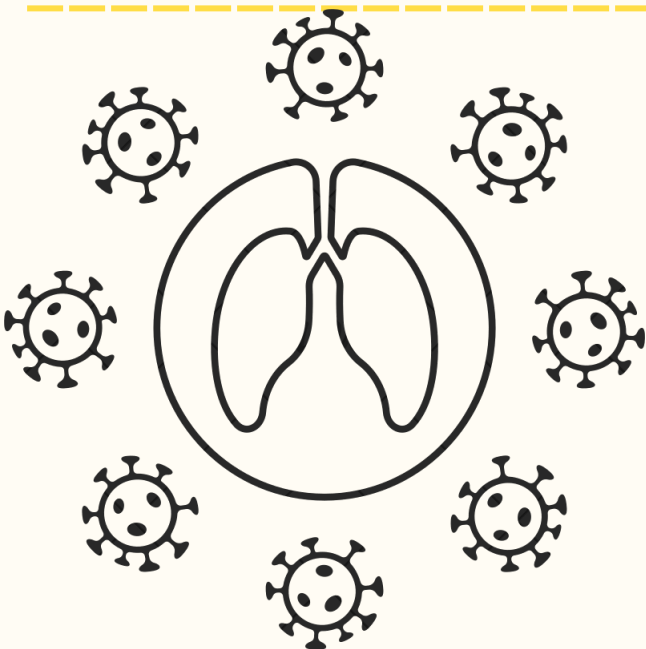
Reservorio

Principalmente el hombre. En algunas zonas, afecta al ganado vacuno y en raras ocasiones a los primates, los tejones u otros mamíferos.



Transmisión

Por contacto con secreciones nasofaríngeas de personas con tuberculosis pulmonar activa y bacilífera, por ingestión de leche sin pasteurizar u otros productos lácteos no pasteurizados contaminados con M. tuberculosis o M. bovis y por la vía trasplacentaria.



Periodo de incubación

Desde el momento de la infección hasta que aparece la lesión primaria, de 4 a 12 semanas