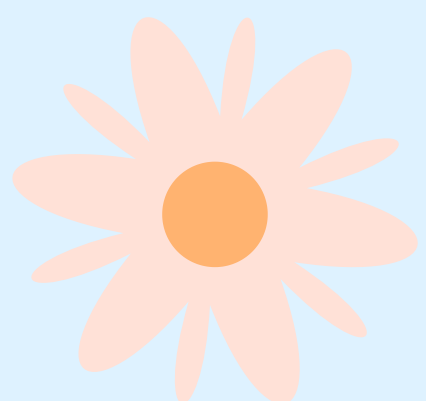
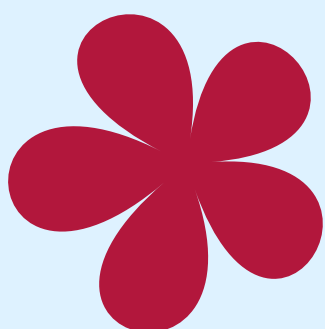


Danna Harumi Puac Pineda
Saneamiento del medio
Salud Publica
Laparra López Mallely
4° Parcial
Primer Semestre
Medicina Humana.



SANEAMIENTO DEL MEDIO

El saneamiento ambiental es una importante función de la salud pública cuyo propósito es controlar, disminuir o eliminar los riesgos derivados de ciertas condiciones especiales del ambiente, físico y social, que pueden afectar la salud.

FUENTES Y CALIDAD DEL AGUA

El agua proviene de diversas fuentes: de lluvia, de fuentes superficiales (ríos, lagos, etcétera), o profundas (aguas freáticas).

APROVISIONAMIENTO DEL AGUA

El aprovisionamiento de agua es diferente en las ciudades que en el medio rural.

EN LAS CIUDADES

En ellas se lleva a cabo por sistemas que de una fuente principal o de fuentes subsidiarias hacen llegar el agua por presión, a través de cañerías, hasta hidrantes públicos o a los domicilios.

EN EL MEDIO RURAL

En el medio rural el aprovisionamiento de agua se hace por pozos profundos, accionados preferentemente por una bomba.

BIBLIOGRAFÍA

Salud Pública y Medicina Preventiva
Dr. Carlos A. Mendoza Murillo
Editorial El Manual Moderno