

RENATHA CONCEPCION BARREDO ROBLED

MEDICINA HUMANA

1ER SEMESTRE 4TA UNIDAD

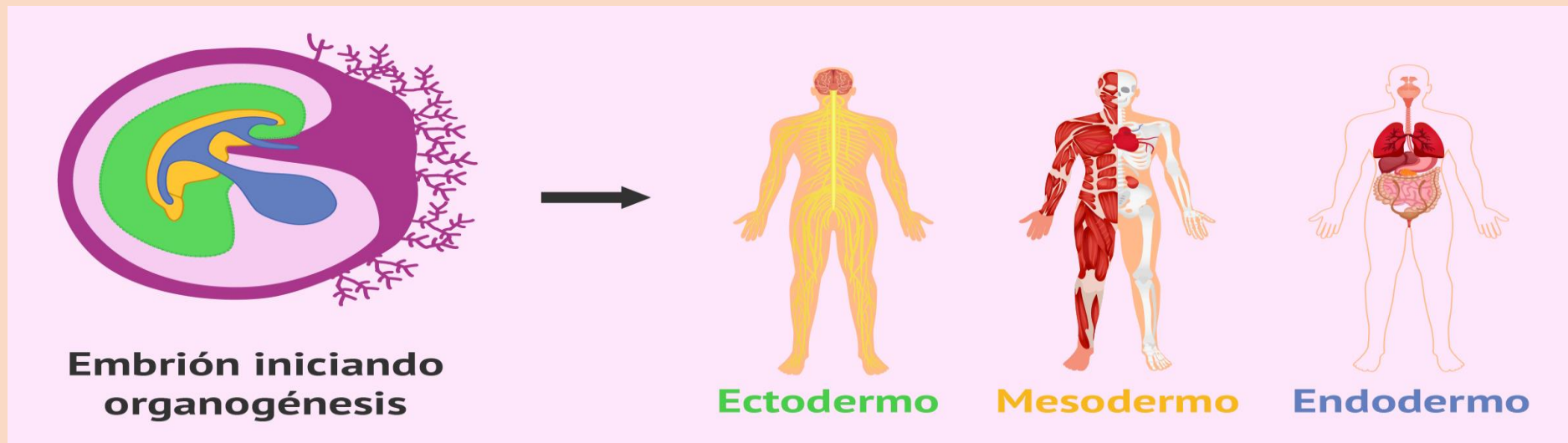
DR. GUILLERMO DEL SOLAR VILLAREAL

EMBRIOLOGIA

LAS CAPAS GERMINALES

Tras la fecundación, a partir de la división del cigoto, se empiezan a formar todos los tipos de células que componen el cuerpo humano. Este proceso es posible, gracias a la capacidad de diferenciación de las células embrionarias.

En respuesta a determinados factores hormonales, las células madres embrionarias pueden crear cualquier tipo de célula. Esta capacidad de diferenciación es la base del desarrollo del feto en el interior del útero.



CAPAS GERMINALES

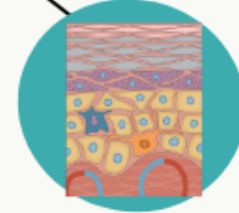
ECTDERMO

formará los tejidos más superficiales, como la epidermis, el pelo, las uñas, las glándulas mamarias, las glándulas subcutáneas y el esmalte de los diente



MESODERMO

Capa u hoja media de las tres en que, en todos los animales, salvo esponjas y celentéreos, se disponen las células del blastodermo después de haberse efectuado la segmentación.



¿QUE ES?

Son un conjunto de células formadas durante el desarrollo embrionario animal a partir de las cuales se originarán los tejidos y órganos del adulto



ENDODERMO

Capa u hoja interna de las tres en que, en todos los animales, salvo esponjas y celentéreos, se disponen las células del blastodermo después de haberse efectuado la segmentación.

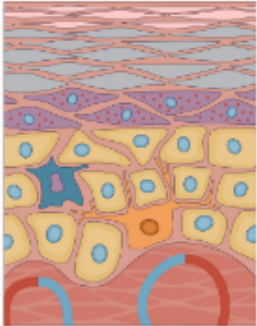


SUS PRIMEROS DERIVADOS

Se denomina capa germinal u hoja embrionaria al conjunto de células del embrión que formarán los órganos y tejidos durante el desarrollo embrionario.



CONCLUSION



SON 3 CAPAS QUE SE VAN FORMANDO A TRAVÉS DE LA FORMACIÓN DEL EMBRION



VAN A DAR LUGAR A TODOS LOS TIPOS DE TEJIDO DEL CUERPO HUMANO, LOS CUALES SE AGRUPARÁN CONSTITUYENDO DISTINTOS ÓRGANOS.



CAPA INTERNA, CAPA MEDIA Y CAPA EXTERNA

CAPAS GERMINALES

LAS GLÁNDULAS ENDOCRINAS, LOS PULMONES, EL SISTEMA DIGESTIVO Y EL HÍGADO, ENTRE OTROS, DERIVAN DEL ENDODERMO.

FORMAN TEJIDOS Y ORGANOS

LAS TRES CAPAS SON: ECTODERMO, ENDODERMO Y MESODERMO



SE VAN DESARROLLANDO A PARTIR DEL PRIMER MES DE LA IMPLANTACION



SON CELULAS QUE SE VAN JUNTANDO PARA FORMAR LAS CAPAS



BIBLIOGRAFIA

- <https://www.unse.edu.ar/archivos/ANEXO%20DE%20BIOLOGIA%20Embriologa%20General.pdf>
- http://ri.uaemex.mx/bitstream/handle/20.500.11799/102971/secme-10856_1.pdf?sequence=1