

NOMBRE DE LA INTITUCION: UDS

NOMBRE DE LA MATERIA: BIOLOGIA DEL DESARROLLO

NOMBRE DEL ALUMNO: MIA ALEXANDRA ARRIOLA
COLLAZO

NOMBRE DEL DOCENTE: DR.GUILLERMO SOLARES

GRADO: 1RO GRUPO: A

Introducción a la embriología

El desarrollo humano es un proceso continuo que se inicia cuando un ovocito de una mujer es fecundado por un espermatozoide para formar un cigoto unicelular

En esta diapositiva se encuentran sobre la segmentación meiosis y cromosomas

FETAL DEVELOPMENT



INTRODUCCION A LA EMBRIOLOGIA Y LOS PROCESOS PREVIOS AL INICIO DEL DESARROLLO



UN ESPERMATOZOIDE SE FERTILIZA AL OVULO SE LE LLAMA CIGOTO

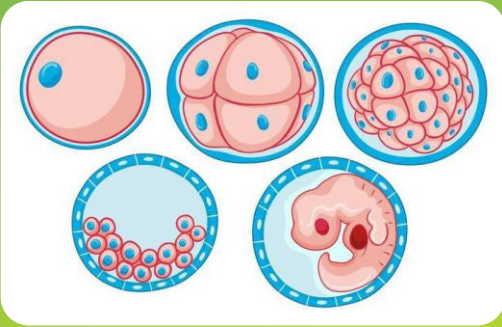
SEGMENTACION
MORGOGENESIS
DIFERENCIACION CELULAR

3 CAPAS
ECTODERMO
MESODERMO
ENDODERMO

LA
GASTRULA

ETAPA DE FORMACION DEL EMBRION

LA RAMA QUE SE ENCARGA DE ESTUDIAR EL DESARROLLO NERVIOSO, MORFOGENESIS DESDE LA GAMETOGENESIS DEL DESARROLLO



4 ETAPAS
CIGOTO
EMBRION
MORULA
BLASTOCITO

- ❑ FORMACION DE CIGOTO
- ❑ LA MORULA
- ❑ BLASTOCITO
- ❑ EMBRION Y FETO



CICLO CELULAR

Interfase
El nucleólo y la membrana celular se distinguen y los cromosomas están en forma de cromatina

Profase
Los cromosomas se condensan y la membrana nuclear ya no es visible

Metafase
Los cromosomas gruesos y enrollados, cada uno con dos cromátidas, se alinean en la placa de la metafase

Anafase
Las cromátidas de cada cromosoma se separan y se mueven hacia los polos

Telofase
Los cromosomas están en los polos y son cada vez más difusos. La membrana nuclear se vuelve a formar. El citoplasma se divide

Citoquinésis
La división en dos células hijas se completa

- PROFASE
- METAFASE
- ANAFASE
- TELOFASE

SE PREPARA PARA LA DIVISION CELULAR, CONTINUA CRECIENDO.

EL ADN SE DUPLICA

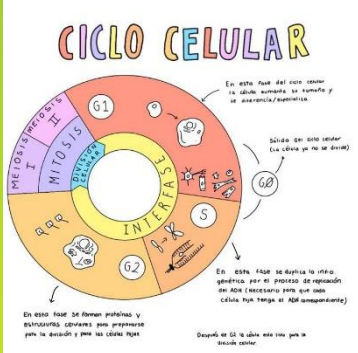
FASE G2

FASES

MUERTE CELULAR
OCURRE POR UNA LESION O UNA MUERTE PROGRAMADA, NECROSIS APOPTOSIS

FASE G

REPRODUCCION CELULAR Y REPRODUCCION DE GAMETOS



LA CELULA REPARTE LAS DOS COPIA DE MATERIAL GENETICO A SUS DOS CELULAS HIJAS

CROMOSOMAS

AYUDAN A LAS
CELULAS A
PRODUCIR
PROTEINA

SE UNEN FORMANDO
ALTERANDO LOS GRUPOS DE
FOSFATO

CUANDO UNA CELULA SE DIVIDE UNA
DE SUS PRINCIPALES TAREAS ES
ASEGURARSE QUE CADA UNA DE LAS
CELULAS TENGA UNA COPIA COMPLETA

ES EL MATERIAL
GENETICO DE
ORGANISMOS
VIVOS, LOS SERES
HUMANOS



ADN

ADENINA
TIMINA
GUANINA
CITOSINA

BASES NITROGENADAS

CROMATIDA

MITADES DEL
CROMOSOMA
QUE SE REPLICO
DURANTE LA
DIVISION
CELULAR



MEIOSIS

ETAPAS

METAFASE
PROFASE
ANAFASE
TELOFASE

BASES
NITROGENADAS

MEIOSIS

GAMETOS

FEMENINOS Y
MASCULINOS
LO QUE PERMITE
LA
REPRODUCCION

ADENINA
TIMINA
GUANINA
CITOSINA

LOS
NUCLEOLOS
SE UNEN
FORMANDO
CADENAS

AYUDAN A
FORMAR
PROTEINAS QUE
SON NECESARIAS
PARA SOBREVIVIR

