

Articulación talocrural

DESCRIPCION

(articulación del tobillo) es una articulación sinovial de tipo gínglimo. Se localiza entre los extremos distales de la tibia y la fíbula y la parte superior del talus

LOCALIZACION

Los extremos distales de la tibia y la fíbula (junto con la parte transversa inferior del ligamento tibiofibular posterior)

LIGAMENTOS ASOCIADOS

- ligamento colateral lateral
- Ligamento talofibular anterior
- Ligamento talofibular posterior
- Ligamento calcaneofibular

FUNCION PRINCIPAL

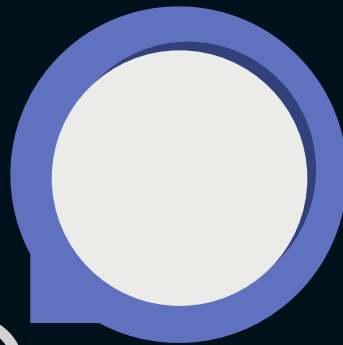
Los principales movimientos son la flexión dorsal y la flexión plantar del pie, que tienen lugar alrededor de un eje transversal que pasa a lo largo del talus



Articulaciones del pie subtalar

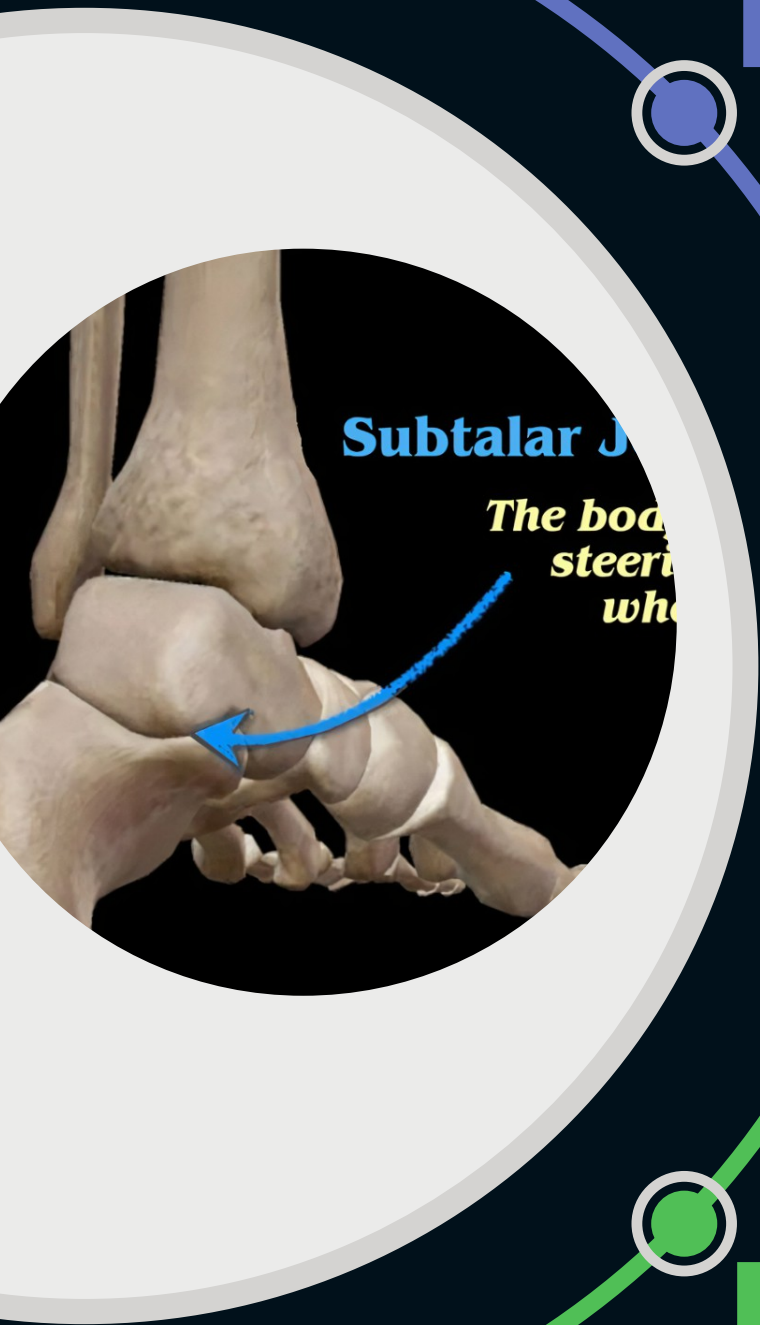
DESCRIPCION

Articulacion sinovial plana



LOCALIZACION

Cara inferior del talus y la cara superior del calcaneo



LIGAMENTOS ASOCIADOS

- Talocalcaneos medial, lateral y posterior

FUNCION PRINCIPAL

Inversion y eversion del pie



Articulaciones del pie talocalcaneonavicular

DESCRIPCION

Articulación sinovial; la parte navicular es de tipo esferoidea

LOCALIZACION

Cabeza del talus con el calcaneo y el navicular

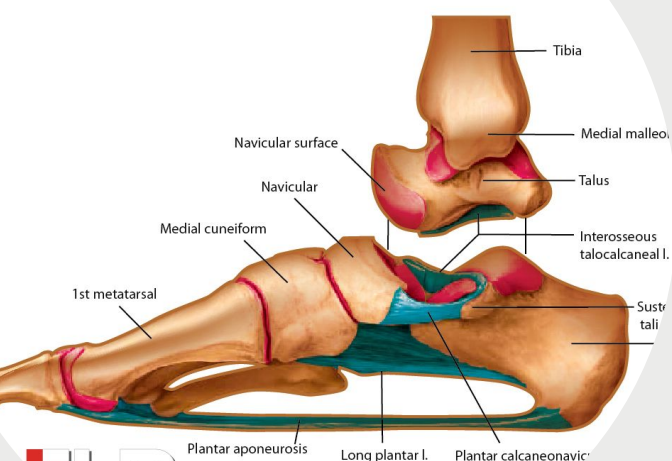
LIGAMENTOS ASOCIADOS

- Ligamento calcaneonavicular plantar

FUNCION PRINCIPAL

Deslizamiento y rotación

Ligament



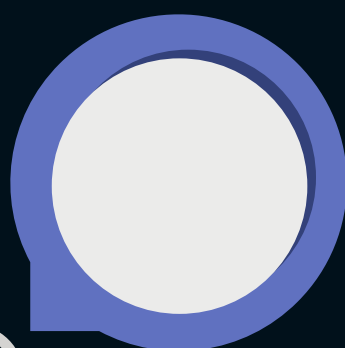
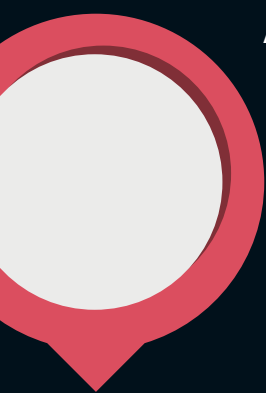
FLP
University for People
www.flp.edu.com

Articulaciones del pie

CALCANEOCUBOIDEA

DESCRIPCION

Articulación sinovial plana



LOCALIZACION

Extremo anterior del calcaneo con la cara posterior del cuboides



LIGAMENTOS ASOCIADOS

- Ligamento calcaneocuboides dorsal y plantar
- Ligamento plantar largo



FUNCION PRINCIPAL

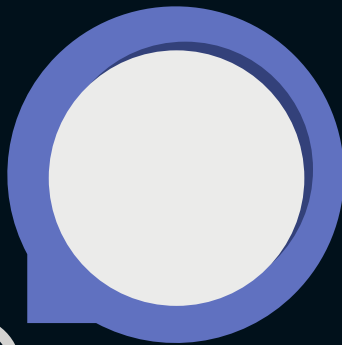
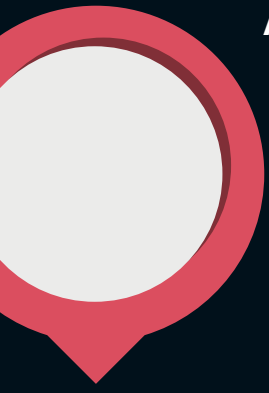
inversión y eversión del pie; circunducción



Articulaciones del pie cuneonavicular

DESCRIPCION

Articulación sinovial plana



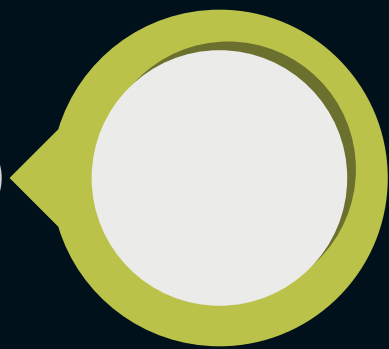
LOCALIZACION

Parte anterior del navicular con la cara posterior del los cuneiformes



LIGAMENTOS ASOCIADOS

- Ligamentos cuneonaviculares dorsales y plantares



FUNCION PRINCIPAL

Solo hace pequeños movimientos



Articulaciones del pie tarsometatarsianas

DESCRIPCION

Articulación sinovial plana

LOCALIZACION

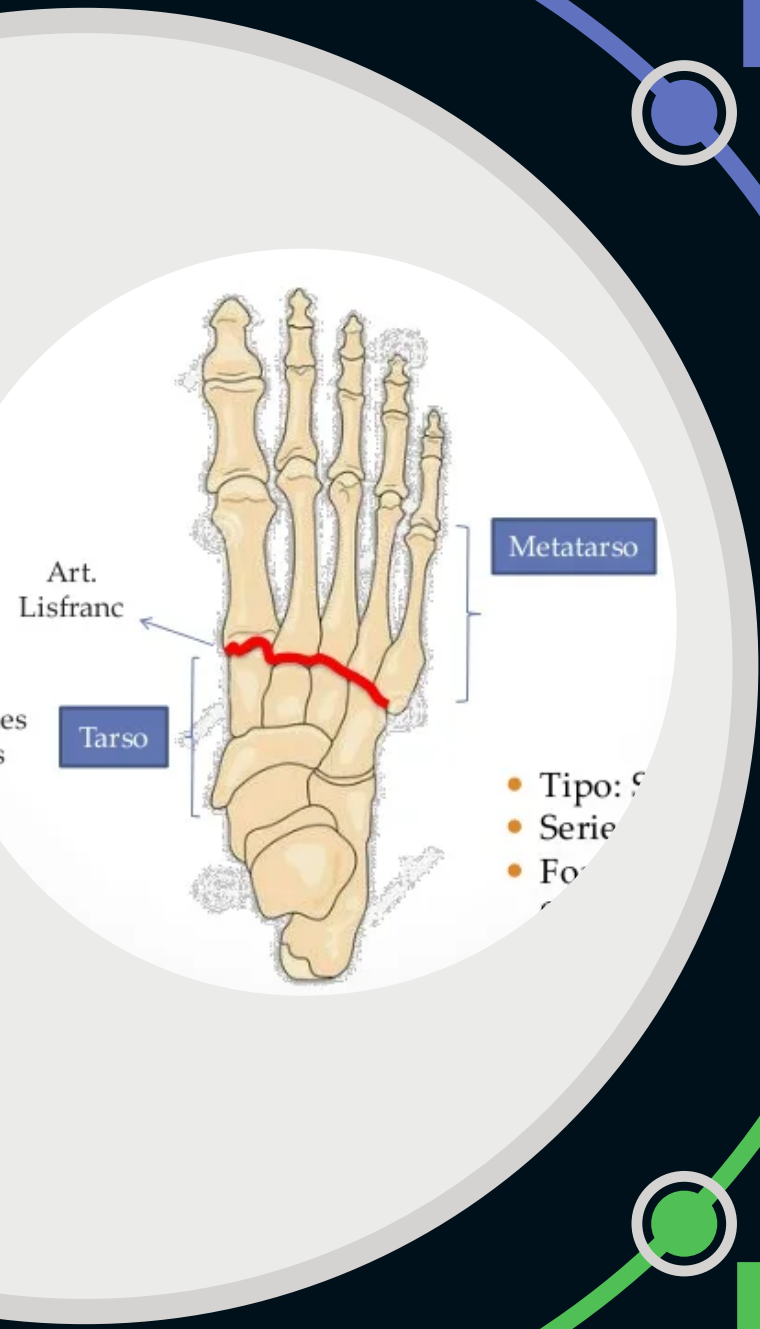
Los huesos del tarso se articulan con las bases del metatarso

LIGAMENTOS ASOCIADOS

- Ligamentos tarsometatarsianos, dorsales plantares e interoseos

FUNCION PRINCIPAL

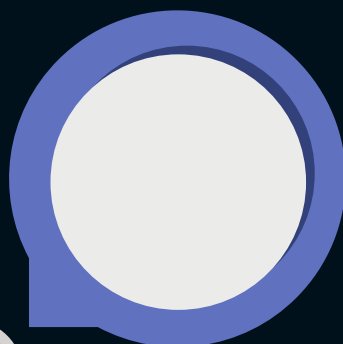
Deslizamiento



Articulaciones del pie METATARSOFALANGICAS

DESCRIPCION

Articulación sinovial condílea



LOCALIZACION

La cabeza de los metatarsianos con las bases de los falanges proximales



LIGAMENTOS ASOCIADOS

- Ligamentos colaterales
- Ligamento plantar



FUNCION PRINCIPAL

Flexión, extensión y, en menor grado, abducción, aducción y circunducción



(Dalley & Agur, 2017)

Dalley, A. F., II, & Agur, A. (2017). Moore. Anatomia Con Orientacion Clinica (8th ed.). Wolters Kluwer Health.