



SEM BENJAMIN VAZQUEZ IBARIAS
IRRIGACION ABDOMINOPELVICA
MORFOLOGIA
DR. MIGUEL BASILIO ROBLEDO
UNIDAD 2
SEMESTRE 1
LICENCIATURA EN MEDICINA HUMANA

ESTOMAGO

- curvatura menor
 - A. gástrica derecha
 - A. gástrica izquierda
- curvatura mayor
 - A. gastro omental derecha
 - A. gastroomental izquierda

DIAFRAGMA

A. pericardiofrenicas y musculofrenicas

INTESTINO DELGADO

Yeyunales e ileales
Duodeno: pancreatoduodenales.

intestino grueso

- A. cólica media
- A. ileocolica
- A. cólica izq. marginal sigmoidea

RIÑONES

A. Renales

vejiga

A. testiculares y vaginales

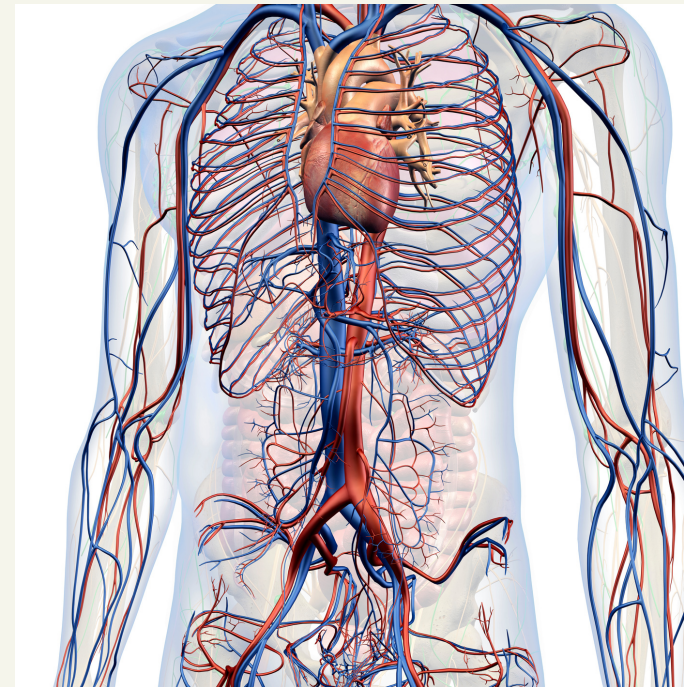
uretras masculinas y femeninas

prostaticas y pudenda

recto

- A.rectal superior
- A.rectal media
- rA.ectal inferior

Irrigación de las vísceras del abdomen



ESOFAGO

A. Gastrica

HIGADO

A. Hepática propia derecha e izquierda

Besicula biliar

A. Cistica

Bazo

A. Esplenica

PANCREAS

- CABEZA
 - A. pancreatoduodenal superior (anterior y posterior)
 - A. pancreatoduodenal inferior (anterior y posterior)
- CUELLO
 - A. Prepancreatica
- CUERPO
 - A. pancreatica mayor y menor
- COLA
 - A. de la cola

BIBLIOGRAFIA

Moore, K. (2001). Anatomía con orientación clínica 8A edición. Editorial Medica Panamericana.