

Nahum Daniel Arriaga Nanduca

Dr. Miguel Basilio Robledo

**Articulaciones del Miembro Superior
y Miembro inferior**

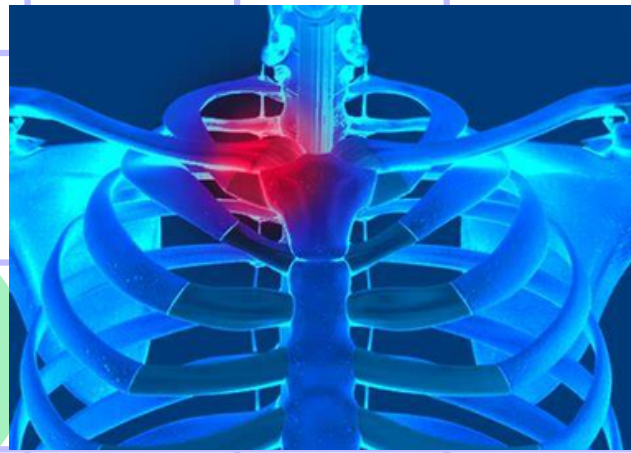
Morfología

19/11/2023

ARTICULACIONES DEL MIEMBRO SUPERIOR

DESCRIPCION

es una articulación sinovial en silla de montar, funciona como una articulación esferoidea.



LOCALIZACIÓN

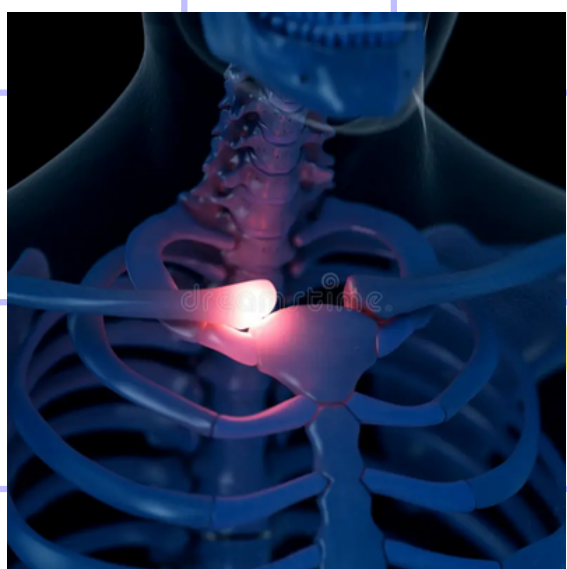
la extremidad esternal de la clavícula se articula con el manubrio del esternón y el 1er cartílago costal.

LIGAMENTOS

- ligamentos esternoclaviculares anterior y posterior.
- ligamento Interclavicular
- ligamento costoclavicular

FUNCIÓN PRINCIPAL

puede mover la cintura escapular y el miembro inferior

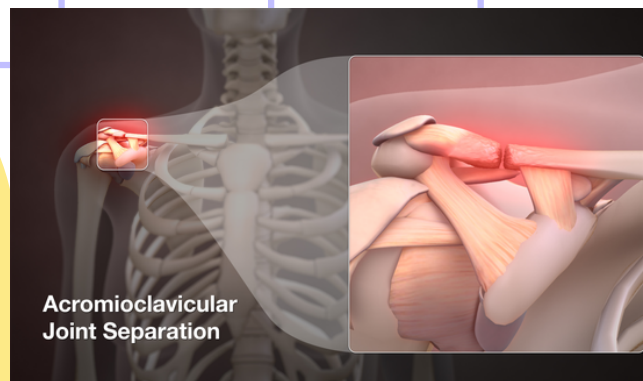


ARTICULACIÓN ESTERNOCLAVICULAR

ARTICULACIÓN ACROMIOCLAVICULAR

DESCRIPCIÓN

es una articulación sinovial plana, mide de 2-3 cm del punto más alto del hombro formado por la parte lateral del acromion.

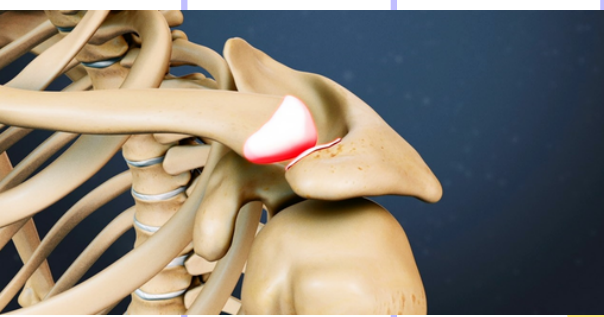


LOCALIZACIÓN

se articula con el acromion de la escapula, y están separadas por un disco articular incompleto en forma de cuña.

LIGAMENTOS

- ligamento acromioclavicular
- ligamento coracoclavicular
- ligamento conoideo
- ligamento trapezoideo



FUNCIÓN PRINCIPAL

rota sobre la extremidad acromial de la clavícula.

ARTICULACIÓN DEL HOMBRO

DESCRIPCIÓN

es sinovial y de tipo esferoide, permite una amplia variedad de movimientos que es (glenohumeral).

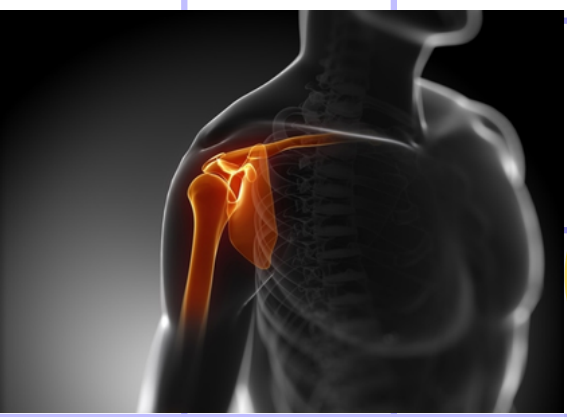


LOCALIZACIÓN

la cabeza del humero, grande y redonda, que se articula con la cavidad glenoidea de la escapula.

LIGAMENTOS

- ligamentos glenohumerales
- ligamento coracohumeral
- ligamento transverso del humero
- ligamento coracoacromial



FUNCIÓN PRINCIPAL

tiene más libertad de movimientos que cualquier otra articulación del cuerpo.

ARTICULACION DEL CODO



Descripción

es una articulación sinovial de tipo gínglimo, mide 2-3cm

Localización

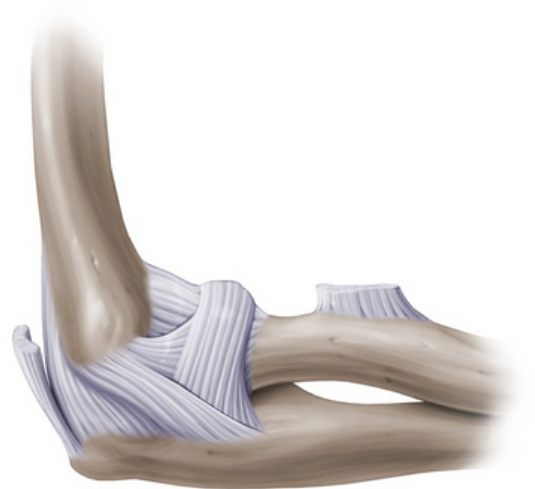
se encuentran debajo de los epicóndilos del humero.

Ligamentos

- ligamento colateral radial
- ligamento anular del radio
- ligamento colateral ulnar

Función Principal

Permite movimientos de flexión y extensión.



ARTICULACIÓN RADIOULNAR PROXIMAL

DESCRIPCIÓN

es una articulación sinovial de tipo trocoide que permite el movimiento de la cabeza del radio sobre la ulna.



LOCALIZACIÓN

se mantiene en posición gracias al ligamento anular del radio.

LIGAMENTOS

ligamento anular del radio

FUNCIÓN PRINCIPAL

rota dentro del anillo formado por el ligamento anular y la incisura radial de la ulna.

ARTICULACION RADIOULNAR DISTAL



Descripción

es una articulación sinovial de tipo trocoide.

Localización

se encuentra en la incisura ulnar de la cara medial del extremo distal del radio.

Ligamentos

ligamento anterior y posterior.

Función Principal

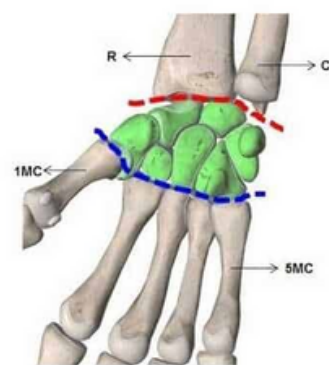
el extremo distal del radio se desplaza (rota) anterior y medialmente, para cruzar por delante de la ulna.



ARTICULACIÓN RADIOCARPIANA

DESCRIPCIÓN

es una articulación sinovial de tipo elipsoidea (condílea).



LOCALIZACIÓN

se ubica en un plano anterior a los otros huesos del carpo, y se articula solo con el piramidal.

LIGAMENTOS

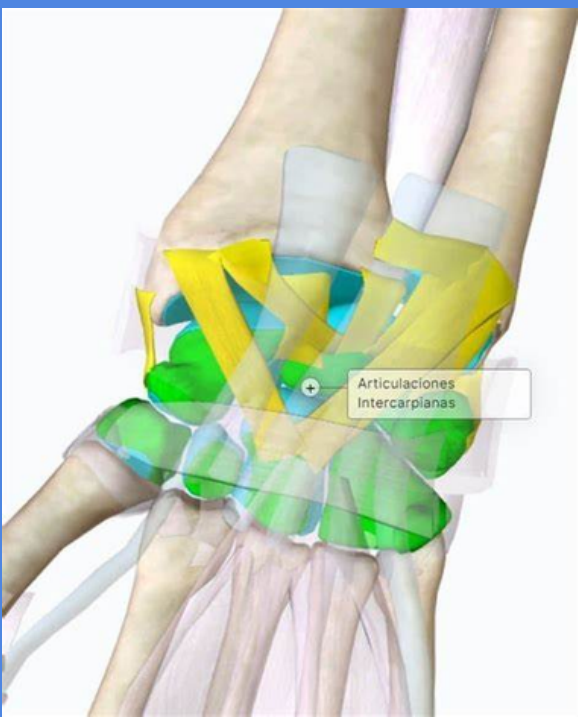
- ligamento colateral ulnar
- ligamentos radiocarpianos dorsales
- ligamentos radiocarpianos palmares
- ligamento colateral radial

FUNCIÓN PRINCIPAL

sus movimientos son de flexión-extensión, abducción-aducción.



ARTICULACION INTERCAPIANAS



Descripcion

interconectan con los huesos carpianos, son sinoviales planos.

Localizacion

tienen lugar entre los huesos carpianos, que los extiende y aumenta la amplitud global de movimiento.

Ligamentos

ligamentos anteriores, posteriores e interóseos.

Funcion Principal

hace flexión y de la aducción se produce principalmente en la articulación radiocarpiana.



ARTICULACIONES CARPOMETACARPIANAS E INTER METACARPIANAS

DESCRIPCIÓN

son sinoviales planas, con la excepción de la articulación carpometacarpiana del pulgar, que es en silla de montar.



LOCALIZACIÓN

se establece entre el trapecio y la base del 1er metacarpiano.

LIGAMENTOS

- ligamentos metacarpianos transversos
- ligamentos Inter metacarpianos interóseos
- ligamentos carpometacarpianos e Inter metacarpianos palmares y dorsales.

FUNCIÓN PRINCIPAL

permite movimientos angulares en todos los planos, (flexión-extensión, abduccion-aduccion y circunducción) y un cierto grado de rotación axial.

ARTICULACIONES DE MIEMBRO INFERIOR



Descripción

forma la conexión entre el miembro inferior y la cintura pélvica.

Localización

se localiza con el acetábulo en forma de copa del hueso coxal.

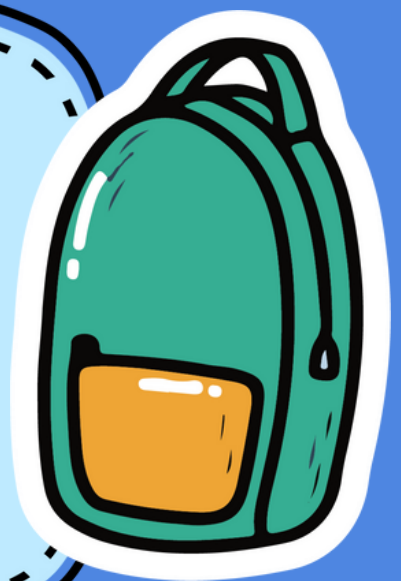


Ligamentos

- ligamento transverso del acetábulo
- ligamentos de la articulación coxal
- ligamento iliofemoral
- ligamento pubofemoral
- ligamento isquiofemoral
- ligamento de la cabeza del fémur
- ligamento colateral tibial
- ligamento colateral fibular

Función Principal

realiza movimientos de flexión - extensión, abducción-aducción, rotación medial - lateral y circunducción.

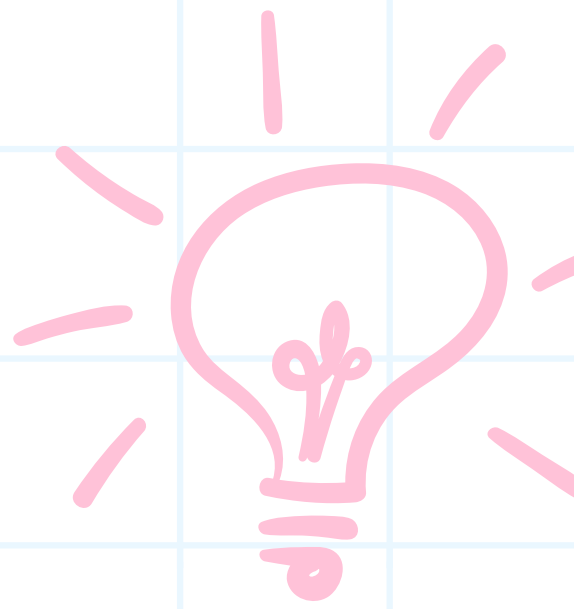


Articulación Coxal

ARTICULACIÓN DE LA RODILLA

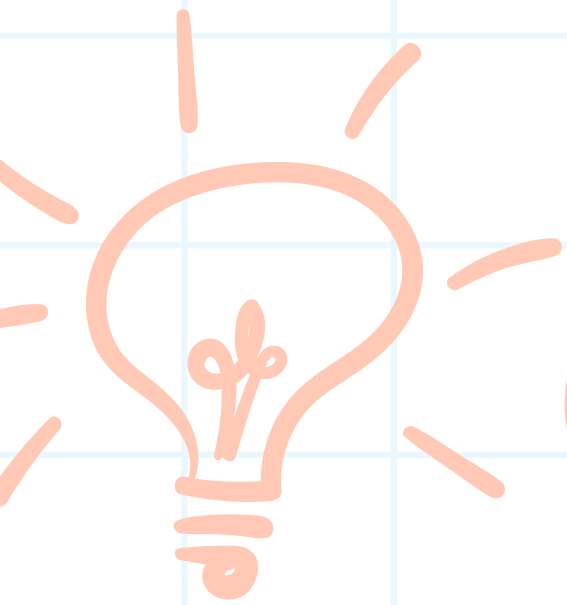
DESCRIPCIÓN

es la mayor y más superficial del cuerpo.



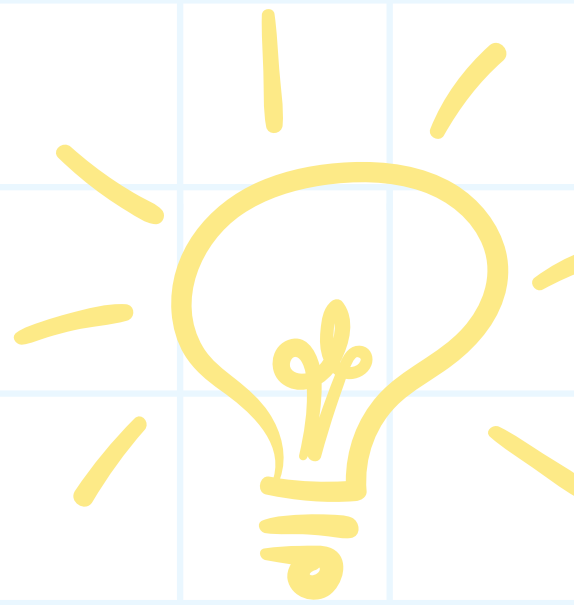
LOCALIZACIÓN

está conectada a tres huesos: fémur, tibia y patela.



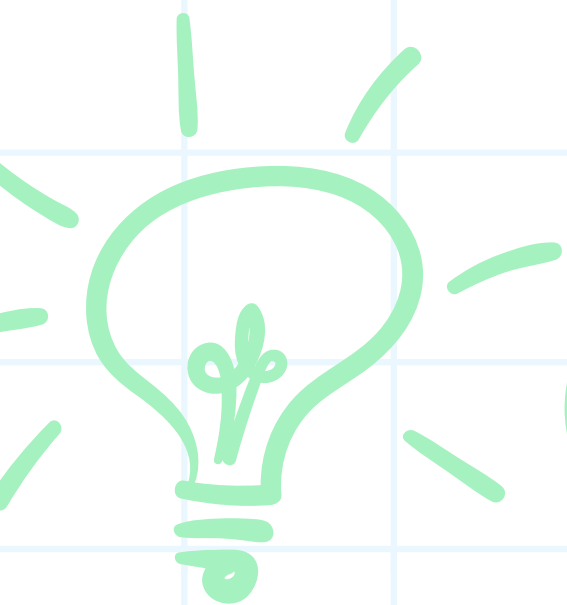
LIGAMENTOS

ligamento colateral fibular
ligamento colateral tibial
ligamento poplíteo oblicuo
ligamento poplíteo arqueado
ligamentos cruzados
ligamento cruzado posterior
ligamentos coronarios
ligamento transverso de la rodilla



FUNCIÓN PRINCIPAL

permite el movimiento en un solo plano.



ARTICULACIONES TIBIOFIBULARES

Descripcion

están conectadas por dos articulaciones: la articulación tibiofibular y la sindesmosis tibiofibular (articulación tibiofibular inferior).

Localizacion

posterolateralmente en el condilo lateral de la tibia.

Ligamentos

ligamento tibiofibular interoseo
ligamento tibiofibulares anterior y posterior

Funcion Principal

se mueve ligeramente para acomodar el encaje de la porción ancha de la troclea del talus entre los maleolos durante la flexión dorsal del pie.



ARTICULACIÓN TALOOCRURAL

DESCRIPCIÓN

es una articulación sinovial de tipo gínglimo.

LOCALIZACIÓN

se encuentra entre los extremos distales de la tibia y la fíbula y la parte superior del talus

LIGAMENTOS

- ligamento colateral lateral
- ligamento talofibular anterior
- ligamento talofibular posterior
- ligamento calcaneofibular

FUNCIÓN PRINCIPAL

le da movimientos a la articulación talocrural son la flexión dorsal y la flexión plantar del pie, que tienen lugar alrededor de un eje transversal que pasa a lo largo del talus.