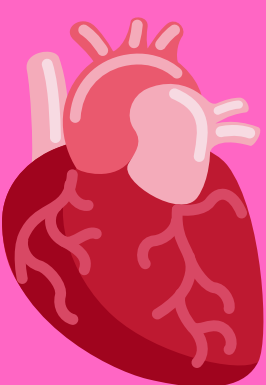


**Mi Universidad**

Danna Harumi Puac Pineda  
Infografía articulaciones  
Parcial 3  
Morfología  
Dr. Miguel Basilio Robledo  
Licenciatura en Medicina Humana  
semestre1



# ARTICULACION ESTERNOCLAVICULAR



## DESCRIPCION

Es una articulación sino-vial en silla de montar, pero funciona como una articulación esferoidea.

## LOCALIZACION

La extremidad esternal de la clavícula se articula con el manubrio del esternón y el 1.er cartílago costal.

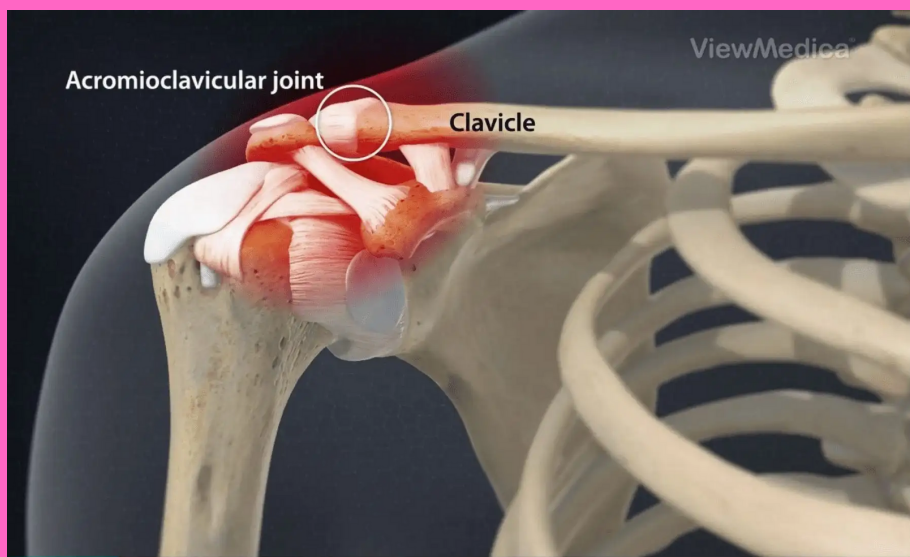
## LIGAMENTOS ASOCIADOS

- Ligamentos esterno claviculares anterior y posterior
- Ligamento interclavicular
- ligamento costoclavicular

## FUNCION PRINCIPAL

Mover la cintura escapular y el miembro superior

# ARTICULACION ACROMIOCLAVICULAR



## DESCRIPCION

Es una articulación sino-vial plana que se localiza a 2-3 cm del punto mas alto del hombro formado por la parte lateral del acromion.

## LOCALIZACION

La extremidad acromial de la clavícula se articula con el acromion de la escapula.

## LIGAMENTOS ASOCIADOS

- Ligamento acromioclavicular
- Ligamento coracoclavicular
- ligamento conoideo
- Ligamento trapezoideo

## FUNCION PRINCIPAL

Rotar sobre la extremidad acromial de la clavícula.

# ARTICULACION DEL HOMBRO.



## DESCRIPCION

Es una articulación sinovial y de tipo esferoideo. Permite una amplia variedad de movimientos, pero esto lo hace relativamente inestable

## LOCALIZACION

La cabeza del humero, grande y redondeada. Se articula con la cavidad glenoidea de la escapula.

## LIGAMENTOS ASOCIADOS

- Ligamentos glenohumerales.
- Ligamento coracohumeral.
- Ligamento transverso del humero.
- Arco coracoacromial.
- Ligamento coracoacromial.
- Bolsa ubacromial.

## FUNCION PRINCIPAL

Tiene mas libertad de movimientos que cualquier otra articulación del cuerpo.

# ARTICULACION DEL CODO.



## DESCRIPCION

Es una articulación sinovial de tipo gínglimo que se localiza 2-3 cm por debajo de los epicóndilos del humero.

## LOCALIZACION

La tróclea en forma de polea y el capitulo esferoideo del humero se articulan con la incisura troclear de la ulna y la cara superior ligeramente cóncava de la cabeza del radio.

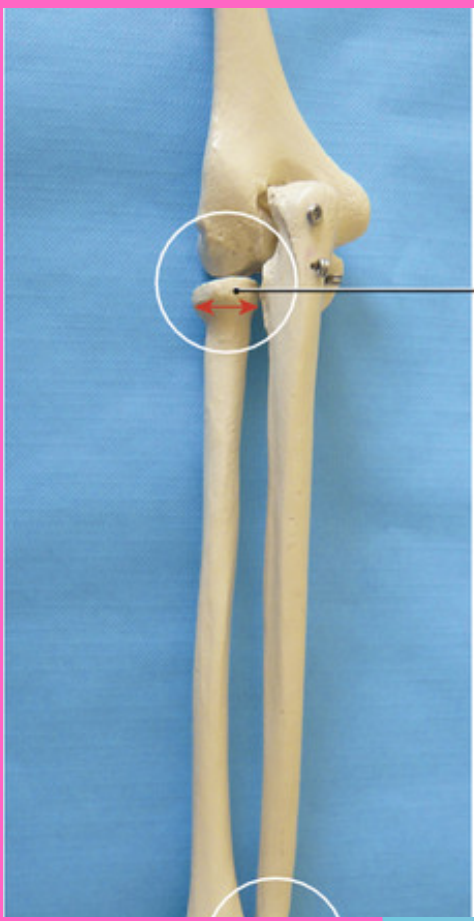
## LIGAMENTOS ASOCIADOS

- Ligamento anular del radio.
- Ligamento colateral ulnar.

## FUNCION PRINCIPAL

Permite movimientos de flexión y extensión.

# ARTICULACION RADIOULNAR PROXIMAL



## DESCRIPCION

Es una articulación sinovial de tipo trocoide que permite el movimiento de la cabeza del radio sobre la ulna.

## LOCALIZACION

La cabeza del radio se articula con la incisura radial de la ulna, y se mantiene en posición gracias al ligamento anular del radio.

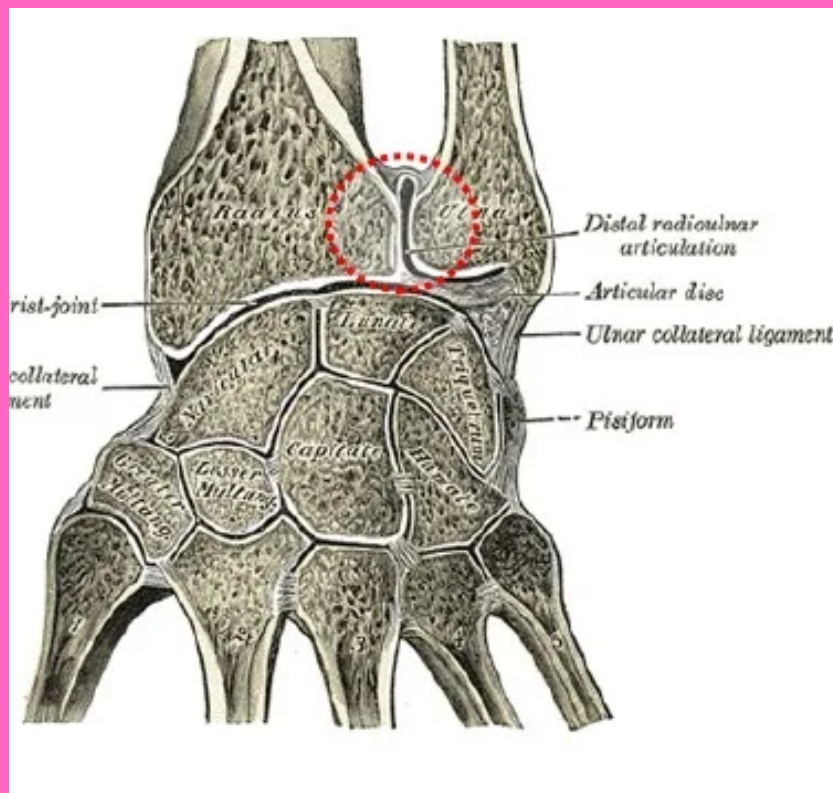
## LIGAMENTOS ASOCIADOS

- Ligamento anular del radio

## FUNCION PRINCIPAL

Durante la pronación y supinación del antebrazo, la cabeza del radio rota dentro del anillo formado por el ligamento anular y la incisura radial de la ulna.

# ARTICULACION RADIOULNAR DISTAL.



## DESCRIPCION

Es una articulación sinovial de tipo trocoide, en ella el radio se mueve alrededor del extremo distal de la ulna, relativamente fijo.

## LOCALIZACION

La cabeza redondeada de la ulna se articula con la incisura ulnar de la cara medial del extremo distal del radio.

## LIGAMENTOS ASOCIADOS

- Ligamentos anterior y posterior.

## FUNCION PRINCIPAL

Durante la pronación del antebrazo y la mano, el extremo distal del radio se desplaza anterior y medialmente para cruzar por delante de la ulna, durante la supinación el radio deja de cruzarse con la ulna.