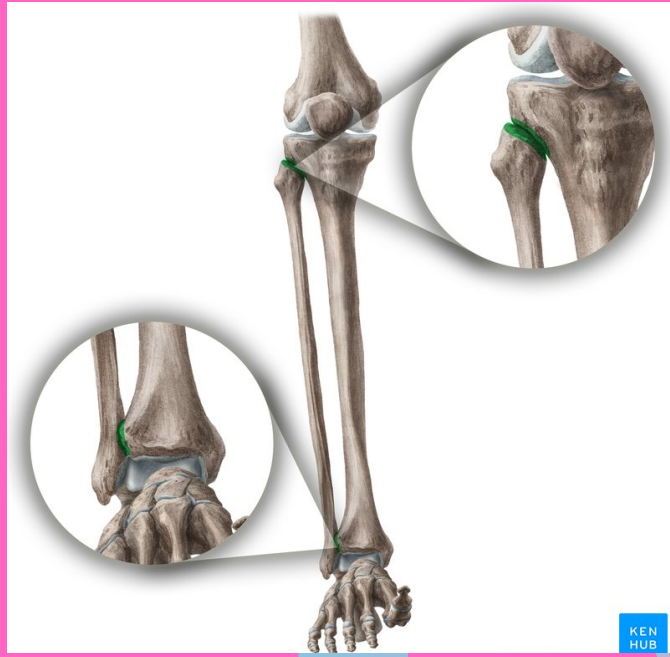


ARTICULACIONES TIBIOFIBULARES.



DESCRIPCION

La tibia y la fibula están conectadas por dos articulaciones: la articulación tibiofibular y la sindesmosis tibiofibular.

LOCALIZACION

Articulación sinovial plana que se establece entre la cara articular plana de la cabeza de la fibula y una cara articular parecida que se localiza posterolateralmente en el condilo lateral de la tibia.

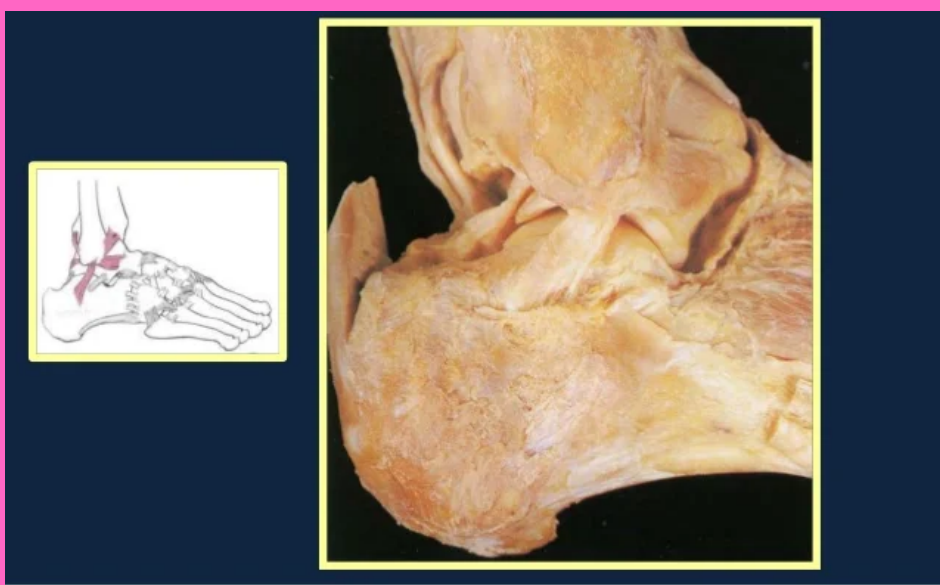
LIGAMENTOS ASOCIADOS

- Ligamento tibiofibular interoseo
- Ligamentos tibiofibulares anterior y posterior.
- Ligamento transverso inferior.

FUNCION PRINCIPAL

Se mueve ligeramente para acomodar el encaje de la porción ancha de la troclea del talus entre los maleolos durante la porción dorsal del pie.

ARTICULACION TALOCRURAL



DESCRIPCION

Es una articulacion sinovial de tipo ginglimo.

LOCALIZACION

Las cara medial del maleolo lateral se articula con la cara maleolar lateral del talus. La tibia se articula con el talus en dos localizaciones.

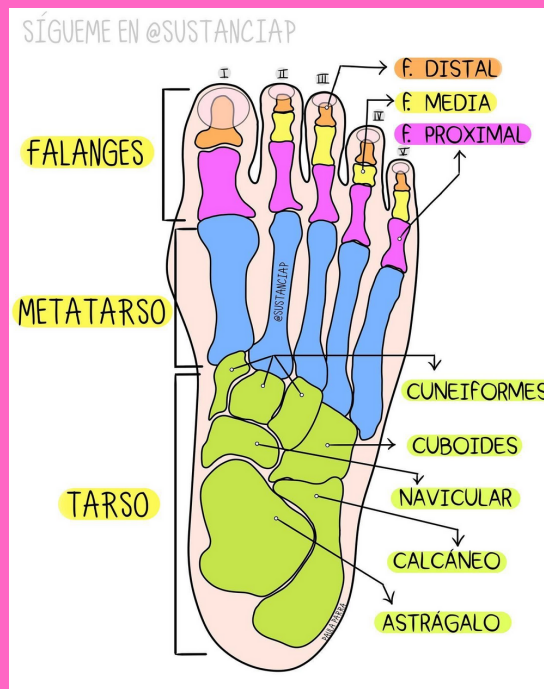
LIGAMENTOS ASOCIADOS

- Ligamentocolateral lateral
- Ligamento talofibular anterior.
- Ligamento talofibular posterior.
- Ligamento calcaneofibular.
- Ligamento colateral medial

FUNCION PRINCIPAL

Principales movimientos de la articulacion talocrural son la flexion dorsal y la flexion plantar del pie, que tienen lugar alrededor de un eje transversal que pasa a lo largo del talus.

ARTICULACION DEL PIE.



DESCRIPCION

En las múltiples articulaciones del pie están implicados los huesos del tarso, los metatarsianos y las falanges.

LOCALIZACION

Sus articulaciones más importantes son la articulación subtalar y la articulación transversa del tarso.

LIGAMENTOS ASOCIADOS

- Ligamento calcaneonavicular plantar.
- Ligamento plantar largo.
- Ligamento calcaneocuboideo plantar.

FUNCION PRINCIPAL

Movimientos de flexión-extensión, abducción-aducción.

(Dalley & Agur, 2017)

Dalley, A. F., II, & Agur, A. (2017). Moore.
Anatomia Con Orientacion Clinica (8th ed.).
Wolters Kluwer Health.