

# OJO

## Bulbo ocular

### función

contiene el aparato óptico del sistema visual. Ocupa la mayor parte de la porción anterior de la órbita, suspendido por seis músculos extrínsecos, que controlan sus movimientos, y por un aparato suspensor fascial. Mide unos 25 mm de diámetro.

Las tres capas del bulbo ocular son : 1. La capa fibrosa (externa), formada por la esclera y la córnea. 2. La capa vascular (media), formada por la coroides, el cuerpo ciliar y el iris. 3. La capa interna, formada por la retina, que posee las porciones óptica y ciega.

### Músculos extrínsecos

son el elevador del párpado superior, cuatro rectos (superior, inferior, medial y lateral) y dos oblicuos (superior e inferior). Estos siete músculos actúan conjuntamente para mover el párpado superior y el bulbo ocular.

- Comunicación en tiempo real a distancia.
- Compras online cómodas, fáciles y accesibles.
- Entretenimiento en cualquier lugar.
- Gestión de tareas eficiente.

### Inervación

Los nervios ópticos son nervios puramente sensoriales que transmiten los impulsos generados por los estímulos ópticos

Vaina del nervio óptico:  
-oculomotor  
-troclear  
-abducens

### irrigación

la arteria oftálmica, rama de la arteria carótida interna, la arteria infraorbitaria, rama de la arteria carótida externa, también irriga estructuras relacionadas con la pared inferior de la órbita. La arteria central de la retina, rama de la arteria oftálmica

- art. ciliares posteriores cortas.
- art. ciliares posteriores largas.
- art. oftálmica.
- art. ciliares anteriores.

# Cavidad oral

## Vestibulo bucal

El vestíbulo bucal es el espacio en forma de hendidura situado entre los dientes y las encías por un lado, y los labios y las mejillas por otro

## lengua

La lengua es un órgano muscular móvil cubierto por mucosa que puede adoptar una serie de formas y posiciones. Se halla en parte en la cavidad bucal y en parte en la bucofaringe.

## Cavidad bucal

La cavidad bucal es donde se paladean los alimentos y las bebidas, y donde tienen lugar la masticación y la manipulación lingual de la comida.

## Labios, mejillas

-Los labios son repliegues musculofibrosos móviles que rodean la boca.  
-Las mejillas forman las paredes móviles de la cavidad bucal.

## Paladar duro

Los dos tercios anteriores del paladar poseen un esqueleto óseo formado por los procesos palatinos de los maxilares y las láminas horizontales de los huesos palatinos.

Los nervios nasopalatinos discurren desde la nariz a través de un número variable de conductos y forámenes incisivos que se abren en la fosa incisiva

## Encías y dientes

-Las encías se componen de tejido fibroso tapizado por una mucosa.  
-Los dientes se disponen en los alvéolos dentarios y se utilizan para la masticación y como ayuda en la articulación de la palabra. Los dientes se identifican y describen según sean deciduos (primarios) o permanentes

## Paladar blando

es el tercio posterior móvil del paladar, suspendido del borde posterior del paladar duro. El paladar blando carece de esqueleto óseo, su porción aponeurótica anterior está fortalecida por la aponeurosis palatina, que se une al borde posterior del paladar duro.

# Nariz

## características

Las conchas o cornetes nasales (superior, medio e inferior) se curvan inferomedialmente y cuelgan a modo de lamias o cortinas cortas desde la pared lateral.

## irrigación

1. Arteria etmoidal anterior (desde la arteria oftálmica). 2. Arteria etmoidal posterior (desde la arteria oftálmica). 3. Arteria esfenopalatina (desde la arteria maxilar). 4. Arteria palatina mayor (desde la arteria maxilar). 5. Rama septal de la arteria labial superior (desde la arteria facial).

## inervación

plexo venoso submucoso, profundo a la mucosa nasal, proporciona el drenaje venoso de la nariz de las venas esfenopalatina, facial y oftálmica.

## Nariz propiamente dicha

La nariz propiamente dicha es la porción visible que sobresale de la cara

## Esqueleto

El esqueleto de soporte de la nariz se compone de hueso y cartílago hialino. La porción ósea de la nariz (figs. 8-101 B y 8-102) consiste en los huesos nasales, los procesos frontales de los maxilares, la porción nasal del hueso frontal y su espina nasal, y las porciones óseas del septo nasal.

## septo nasal

El septo nasal divide la nariz en dos cavidades nasales. El septo posee una parte ósea y una parte cartilaginosa, blanda y móvil. L

## senos frontales

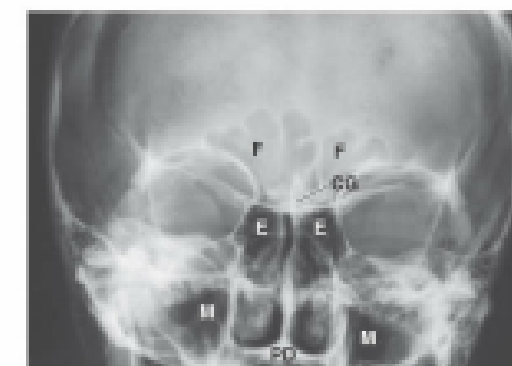
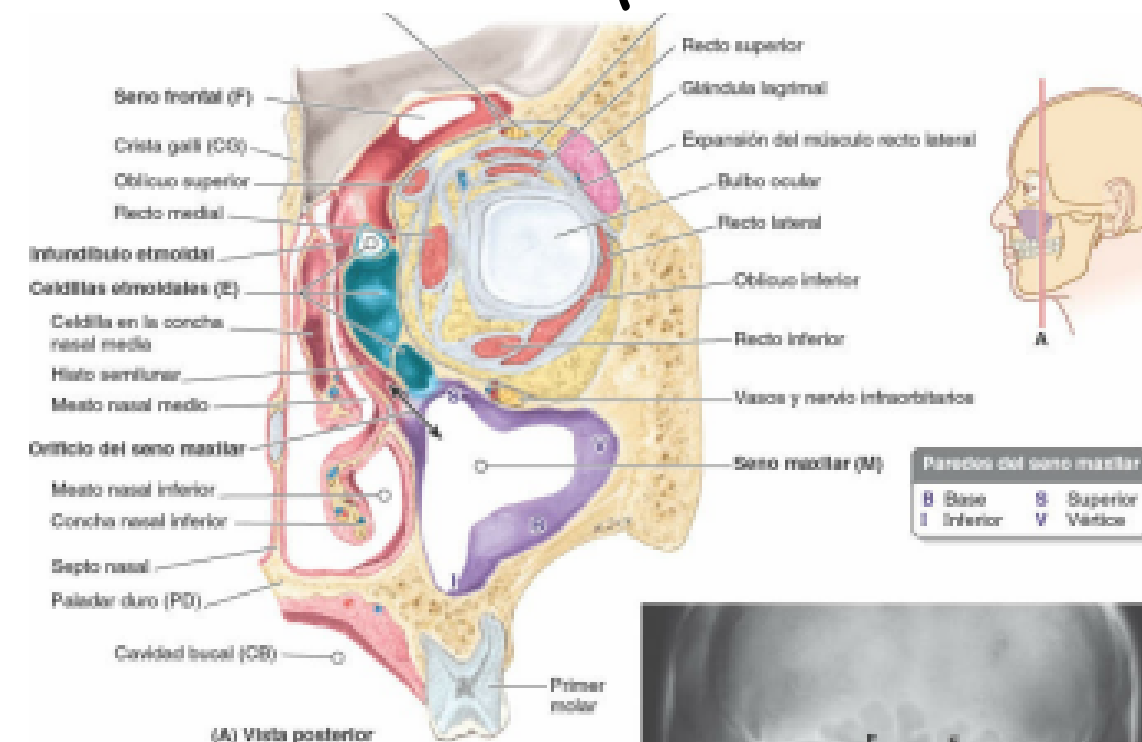
Los senos frontales derecho e izquierdo se hallan entre las tablas externa e interna del hueso frontal, posteriormente a los arcos superciliares y a la raíz de la nariz, Cada seno frontal drena a través de un conducto frontonasal en el infundíbulo etmoidal

## celdillas etmoidales

son pequeñas invaginaciones de la mucosa de los meatos nasales medio y superior en el hueso etmoides, entre la cavidad nasal y la órbita

## senos esfenoidales

Están localizados en el cuerpo del esfenoides y pueden extenderse a sus alas. Se hallan divididos desigualmente y separados por un septo óseo.



# Bibliografía

\*Anatomia con Orientacion Clinica-Keith L Moore-8va edición.pdf