



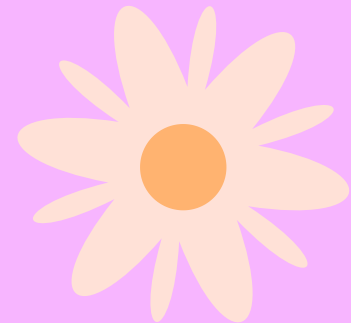
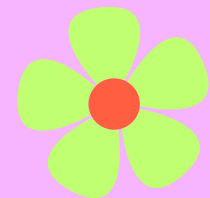
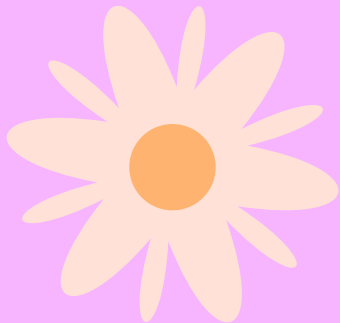
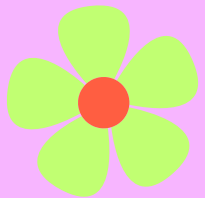
Mi Universidad

**DANNA HARUMI PUAC PINEDA
CUADRO SINOPTICO**

PARCIAL 4

MORFOLOGIA

**DR. MIGUEL BASILIO ROBLEDO
LICENCIATURA EN MEDICINA HUMANA
SEMESTRE 1**



OJOS

ORBITAS

ESTRUCTURAS ACCESORIAS

- Los párpados
- Los músculos extrínsecos del bulbo ocular
- Los nervios y vasos
- La fascia orbitaria
- La mucosa (conjuntiva)

PARPADOS

PARTES DEL PARPADO

- conjuntiva palpebral
- conjuntiva bulbar
- fórnix conjuntivales superior e inferior
- pestañas
- septo orbitario

BULBO OCULAR

CAPAS DEL BULBO OCULAR

- La capa fibrosa (externa)
- La capa vascular (media)
- La capa interna

} formada por

- Esclera
- Córnea.
- coroides
- cuerpo ciliar
- iris.

Es la retina

- Se compone de dos porciones

Porción óptica
Porción ciega

COMPARTIMENTOS DEL BULBO OCULAR

- córnea
- humor acuoso
- lente
- humor vítreo

MUSCULOS DEL BULBO OCULAR

- elevador del párpado superior
- cuatro rectos (superior, inferior, medial y lateral)
- dos oblicuos (superior e inferior)

APARATO LAGRIMAL

PARTES

- Glándula lagrimal.
- Conductos excretores de la glándula lagrimal
- Conductillos lagrimales
- Conducto nasolagrimal
- Glándulas lagrimales accesorias

CAVIDAD ORAL

CAVIDAD BUCAL

CONSTA DE DOS PARTES

El vestíbulo bucal

La cavidad bucal

- es donde se paladean los alimentos y las bebidas, y donde tienen lugar la masticación y la manipulación lingual de la comida

DIENTES

TIPOS

- incisivos,
- caninos
- premolares
- molares

LABIOS Y MEJILLAS

CONTIENEN

- *músculo orbicular de la boca*
- *VASOS*
- *nervios labiales superiores e inferiores*

- *Son repliegues musculofibrosos móviles que rodean la boca; se extienden desde los surcos nasolabiales y las narinas lateral y superiormente hasta el surco mentolabial inferiormente*

PALADAR

PALADAR DURO

Es abovedado y está ocupado principalmente por la lengua cuando esta se encuentra en reposo.

PALADAR BLANDO

Es el tercio posterior móvil del paladar, suspendido del borde posterior del paladar duro

LENGUA

PARTES

Ápice
Raíz

Cuerpo

MUSCULOS

- *Músculos extrínsecos de la lengua*
- *Músculos intrínsecos de la lengua.*
- *músculos longitudinales superior e inferior*

GLANDULAS SALIVARES

GLÁNDULAS PARÓTIDAS

SUBMANDIBULARES

SUBLINGUALES

NARIZ

ESQUELETO DE LA NARIZ

PORCION OSEA

• CONTIENE

- Huesos nasales
- Procesos frontales de los maxilares,
- La porción nasal del hueso frontal y su espina nasal

PORCION CARTILAGINOSA

• CONTIENE

Cinco cartílagos principales

- Dos laterales
- Dos alares
- Un cartílago del septo nasal

SEPTO NASAL

Divide la nariz en dos cavidades nasales.

- DERECHA
- IZQUIERDA

CAVIDADES

CONCHAS O CORNETES NASALES

RECESO ESFENOETMOIDAL

MEATO NASAL INFERIOR

VASCULARIZACION

- Arteria etmoidal posterior (desde la arteria oftálmica).
- Arteria esfenopalatina (desde la arteria maxilar).
- Arteria palatina mayor (desde la arteria maxilar).
- Arteria etmoidal anterior (desde la arteria oftálmica).
- Rama septal de la arteria labial superior (desde la arteria facial).

INERVACION

POSTEROINFERIOR

ANTEROSUPERIOR

- nervio maxilar

- nervio oftálmico (NC V1)

BIBLIOGRAFIA

(Moore et al., 2018)

**Moore, K. L., Dalley, A. F., II, & Agur, A. (2018).
Anatomia con orientacion clinica (8th ed.).
Lippincott Williams & Wilkins.**