



Mi Universidad

Sem Benjamin Vazquez Ibarias

Articulaciones de los miembros superiores e inferiores

Parcial 3

Morfología

Dr. Miguel Basilio Robledo

Licenciatura en Medicina Humana

Semestre 1

Articulacion esternoclavicular

DESCRIPCION

Es una articulación sinovial en silla de montar, pero funciona como una articulación esferoidea.

LOCALIZACION

La extremidad esternal de la clavícula se articula con el manubrio del esternón y el 1.er cartílago costal.

LIGAMENTOS ASOCIADOS

- Ligamentos esternoclaviculares anterior y posterior
- Ligamento interclavicular
- ligamento costoclavicular

FUNCION PRINCIPAL

Mover la cintura escapular y el miembro superior



Articulación acromioclavicular

DESCRIPCION

Es una articulación sinovial plana que se localiza a 2-3 cm del punto más alto del hombro formado por la parte lateral del acromion.

LOCALIZACION

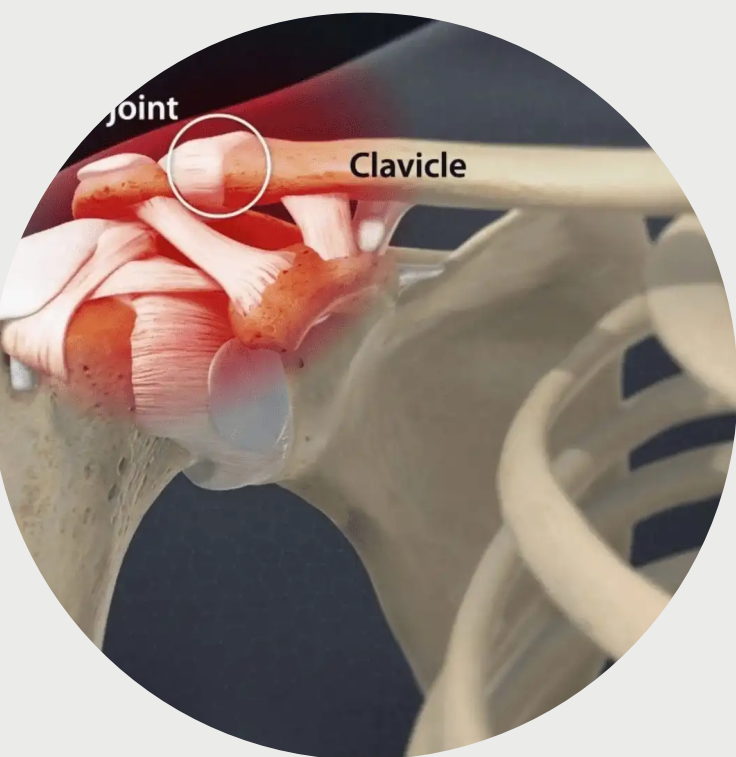
La extremidad acromial de la clavícula se articula con el acromion de la escápula..

LIGAMENTOS ASOCIADOS

- ligamento acromioclavicular
- ligamento coracoclavicular
- ligamento trapezoideo

FUNCION PRINCIPAL

El acromion de la escápula rota sobre la extremidad acromial de la clavícula.



Articulación del hombro (Glenohumeral)

DESCRIPCION

Es sinovial y de tipo esferoideo.

LOCALIZACION

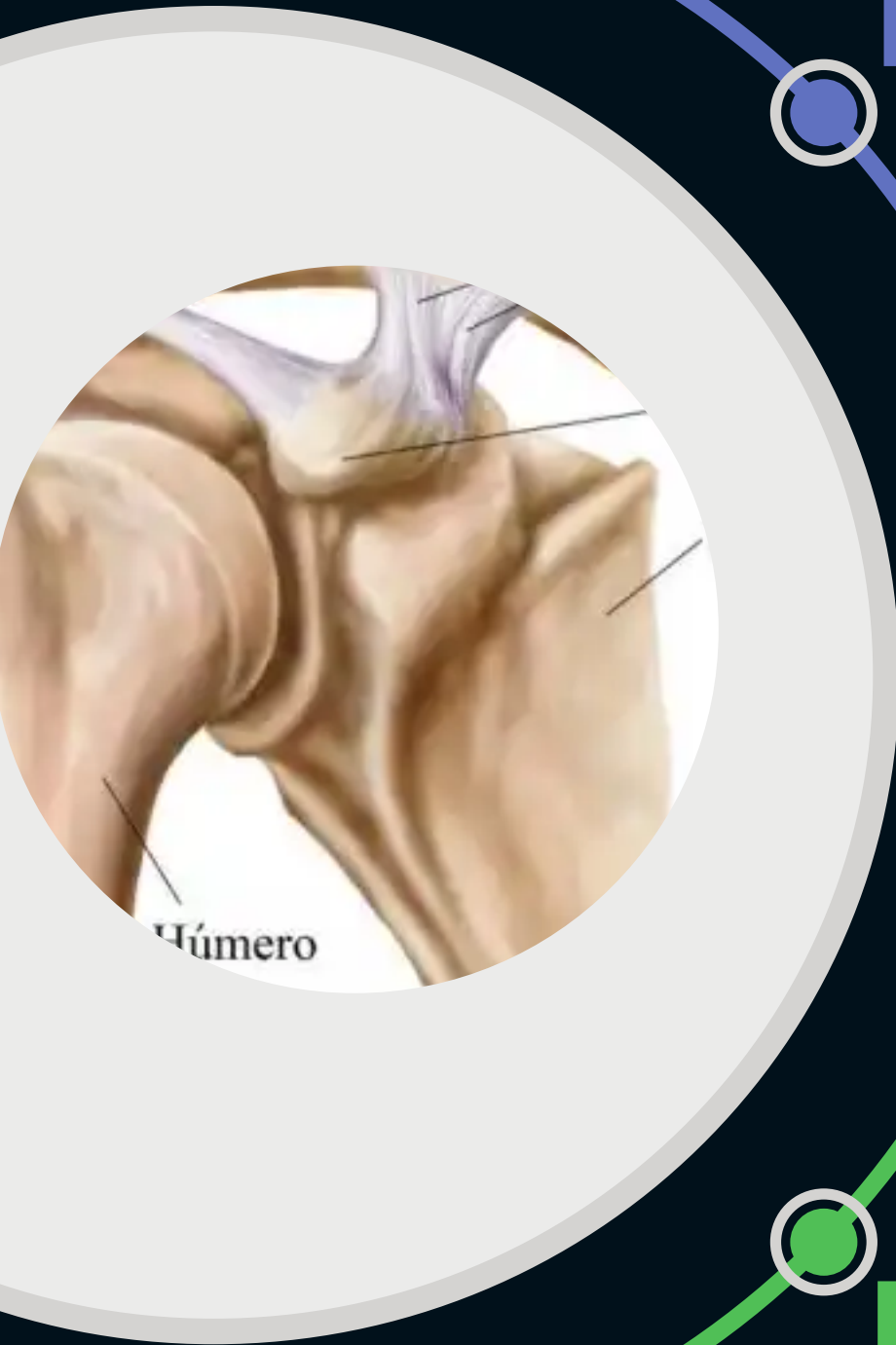
La cabeza del húmero, grande y redondeada, se articula con la cavidad glenoidea de la escápula

LIGAMENTOS ASOCIADOS

- Ligamentos glenohumerales
- Ligamento coracohumeral
- Ligamento transverso del húmero

FUNCION PRINCIPAL

La articulación del hombro permite movimientos en los tres ejes del espacio: flexión-extensión, abducción-aducción, rotación medial y lateral del húmero, y circunducción



Articulación del codo

DESCRIPCION

Es una articulación sinovial de tipo gínglino que se localiza 2-3 cm por debajo de los epicóndilos del húmero

LOCALIZACION

La tróclea en forma de polea y el capítulo (cóndilo) esferoideo del húmero se articulan con la incisura troclear de la ulna y la cara superior ligeramente cóncava de la cabeza del radio,

LIGAMENTOS ASOCIADOS

- ligamento colateral radial
- ligamento anular del radio
- ligamento colateral ulnar

FUNCION PRINCIPAL

Flexión y extensión



Articulación radioulnar distal

DESCRIPCION

Es una articulación sinovial de tipo trocoide. En ella, el radio se mueve alrededor del extremo distal de la ulna, relativamente fijo.

LOCALIZACION

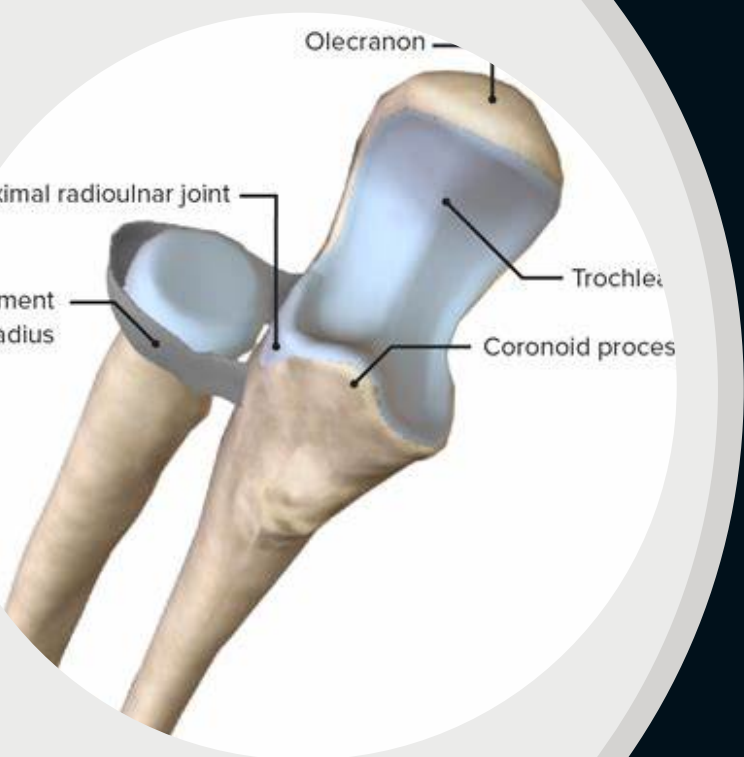
La cabeza redondeada de la ulna se articula con la incisura ulnar de la cara medial del extremo distal del radio.

LIGAMENTOS ASOCIADOS

- Ligamento anterior y uno posterior

FUNCION PRINCIPAL

Durante la pronación del antebrazo y la mano, el extremo distal del radio se desplaza (rota) anterior y medialmente, para cruzar por delante de la ulna.



Articulación radiocarpiana

DESCRIPCION

El carpo (muñeca) es el segmento proximal de la mano constituido por un complejo de ocho huesos carpianos; se articula proximalmente con el antebrazo mediante la articulación radiocarpiana

LOCALIZACION

Son el extremo distal del radio y el disco de la articulación radioulnar distal los que se articulan con la hilera proximal de huesos del carpo, excepto el pisiforme

LIGAMENTOS ASOCIADOS

- ligamentos radiocarpianos palmares
- ligamentos radiocarpianos dorsales
- ligamento colateral ulnar
- ligamento colateral radial,

FUNCION PRINCIPAL

Sus movimientos son de flexión-extensión, abducciónaducción (desviación radial-desviación ulnar) y circunducción

