



UDS



NOMBRE: GERALDINDE P. SUAREZ
CATEDRATICO: DR. MIGUEL BASILIO ROBLEDO
ACTIVIDAD DE PLATAFORMA
LICENCIATURA: MEDICINA HUMANA



UNIVERSIDAD DEL SURESTE

Articulación esternoclavicular

ES UNA ARTICULACIÓN SINOVIAL EN SILLA DE MONTAR PERO FUNCIONA COMO ARTICULACIÓN ESFEROIDEA .



SE UNE FIRMEMENTE A LOS LIGAMENTOS ESTERNOCLAVICULARES ANT Y POST. LA GRAN SOLIDEZ DE ESTÁ ARTICULACIÓN ES GRACIAS A ESTAS UNIONES

ES LA UNICA ARTICULACIÓN ENTRE EL MIEMBRO SUPERIOR Y EL ESQUELETO AXIAL Y SE PUEDE PALPAR FACILMENTE



LIGAMENTOS

- LIGAMENTO ESTERNOCLAVICULAR ANT Y POST (REFUERZAN LA CÁPSULA ARTICULAR)
- LIGAMENTO INTERCLAVICULAR (REFUERZA CÁPSULA SUPERIORMENTE)
- LIGAMENTO COSTOCLAVICULAR (ANCLA SUPERFICIE INFERIOR)

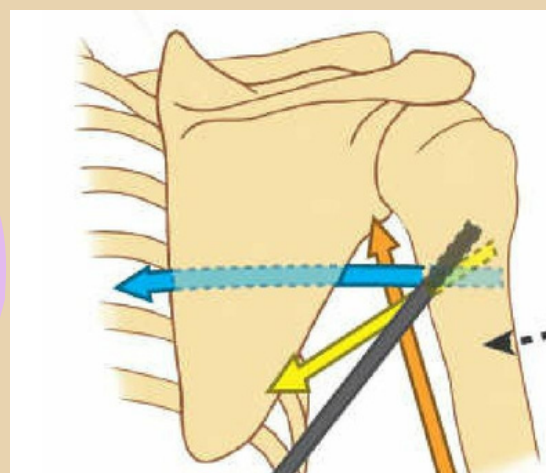
se encuentra por encima del manubrio del esternon



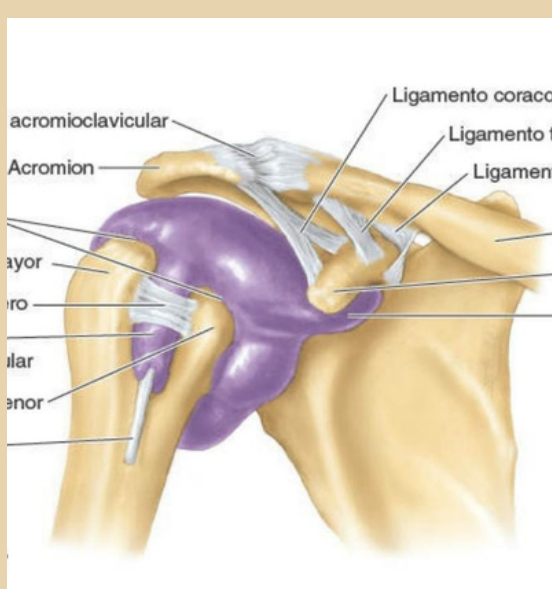
- ESTÁ IRRIGADA POR ARTERIAS TORÁCICA INTERNA Y SUPRAESCAPULAR
- INERVADA POR RAMOS DEL NERVIO SUPRACLAVICULAR MEDIAL Y NERVIO SUBCLAVIO

ARTICULACIÓN ACROMIOCLAVICULAR

ARTICULACIÓN SINOVIAL PLANA, FORMADA POR LA PARTE LATERAL DEL ACROMION



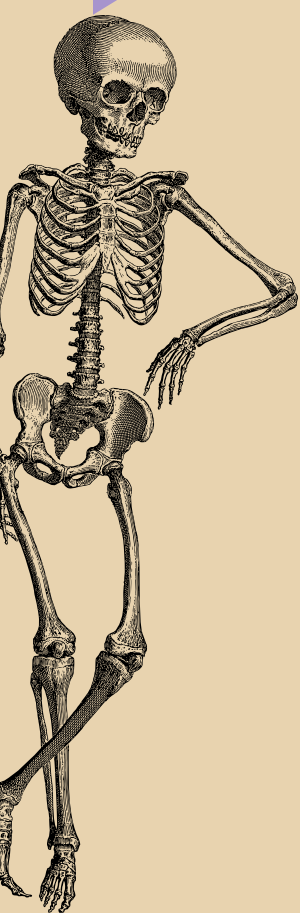
LA MEMBRANA FIBROSA DE LA CÁPSULA ARTICULAR TIENE FORMA DE MANGUITO



- LIGAMENTO ACROMIOCLAVICULAR: BANDA FIBROSA QUE SE EXTIENDE DESDE EL ACROMION HASTA CLAVICULA
- LIGAMENTO CORACOCLAVICULAR PAR DE BANDAS RESISTENTES QUE UNEN PROCESO CORACOIDE
- LIGAMENTO CONOIDEO
- LIGAMENTO TRAPEZOIDE

SE LOCALIZA A 2-3 CM DEL PUNTO MÁS ALTO DEL HOMBRO.

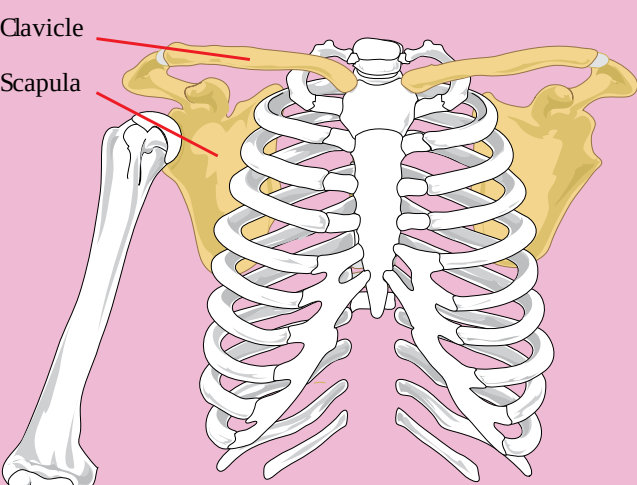
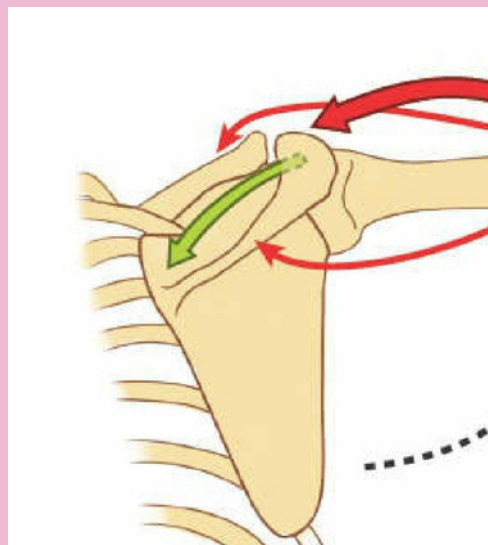
NO EXISTE NINGÚN MÚSCULO QUE CONECTE LOS HUESOS



- IRRIGADA POR ARTERIAS SUPRAESCAPULAR Y TORACOACROMIAL
- INERVADA POR NERVIOS PECTORAL LATERAL Y AXILAR

ARTICULACIÓN DEL HOMBRO

ES UNA ARTICULACIÓN SINOVIAL Y DE TIPO ESFEROIDEO. PERMITE UNA AMPLIA VARIEDAD DE MOVIMIENTOS

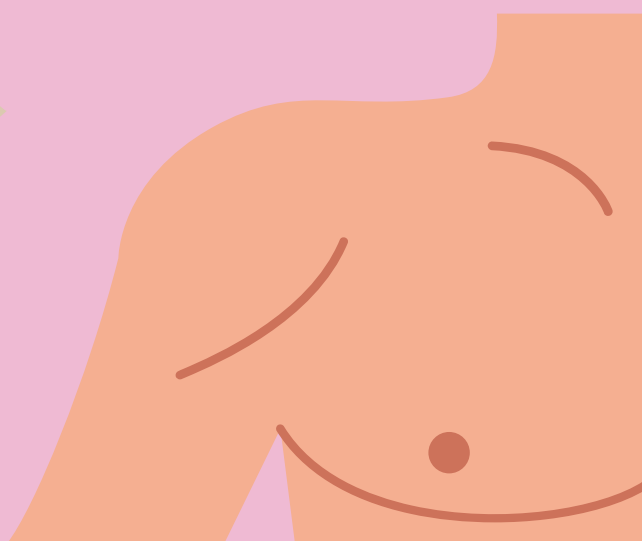


Front view

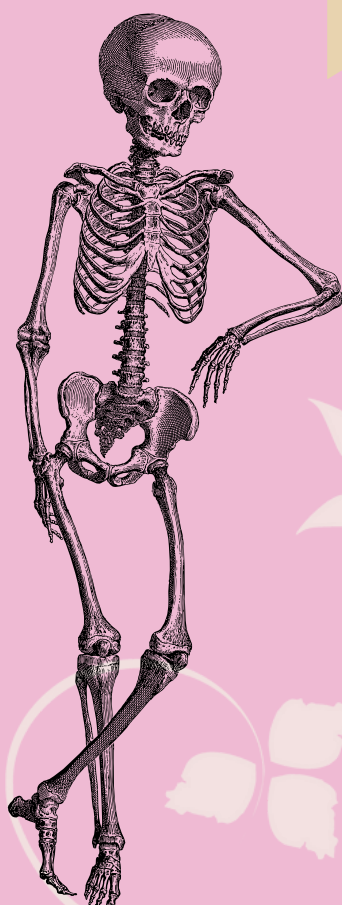
SU CAPSULA ARTICULAR RODEA LA ARTICULACIÓN DEL HOMBRO Y SE INSERTA MEDIALMENTE EN EL BORDE DE LA CAVIDAD GLENOIDEA

LIGAMENTOS

- LIGAMENTOS GLENOHUMERALES, REFUERZAN CARA ANTERIOR DE CÁPSULA ARTICULAR
- LIGAMENTO CORACOHUMERAL REFUERZA SUPERIORMENTE
- LIGAMENTO TRANSVERSO DEL HÚMERO AMPLIA BANDA FIBROSA



ACOGE UN POCO MÁS DE UN TERCIO DE LA CABEZA DEL HÚMERO



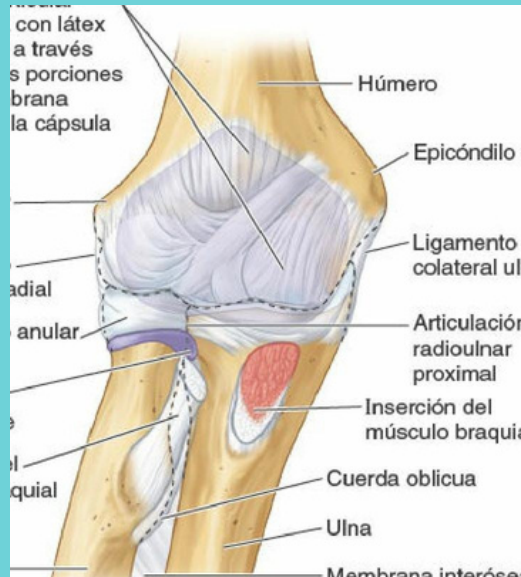
ARTICULACIÓN DEL CODO

LIGAMENTOS

LIGAMENTOS COLATERALES SON POTENTES BANDAS TRIANGULARES

- LIGAMENTO COLATERAL UNLAR
- MEDIAL
- TRIANGULAR

SE EXTIENDEN DESDE EL EPICÓNDILO MEDIAL DEL HÚMERO HASTA PROCESO CORONOIDES

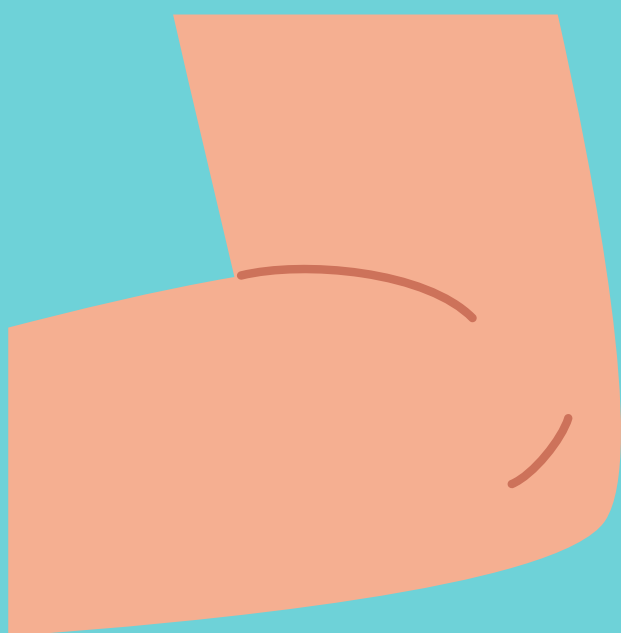
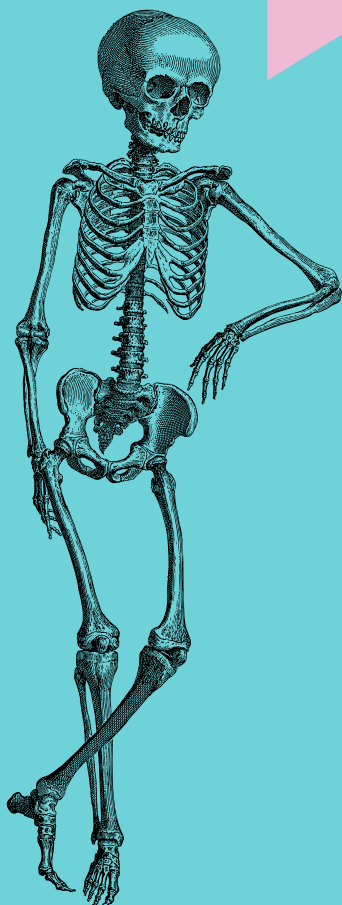


PERMITE FLEXIÓN Y EXTENSIÓN.
LA OBLICUIDAD DE LA UNLA, ES MÁS PRONUNCIADA EN LA MUJER QUE EN EL HOMBRE

- INERVADA POR NERVIOS MUSCULOCUTÁNEO, RADIAL Y ULNAR
- IRRIGADA POR LA ANASTOMOSIS SITUADAS ALREDEDOR DE ELLAS

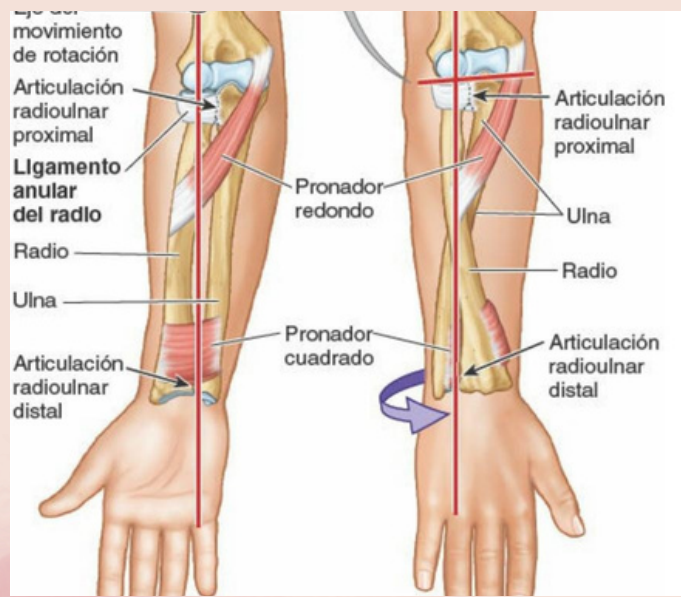


ES UNA ARTICULACIÓN SINOVIAL DE TIPO GÍNGLIMO SE LOCALIZA 2- 3 CM POR DEBAJO DE LOS EPICÓNDILOS DEL HÚMERO



ARTICULACIÓN RADIOULNAR PROXIMAL

ES UNA ARTICULACIÓN SINOVIAL DE TIPO TROCOIDE QUE PERMITE EL MOVIMIENTO DE LA CABEZA DEL RADIO SOBRE LA ULNA



SU CÁPSULA ARTICULAR ENGLOBA LA ARTICULACIÓN Y SE CONTINÚS CON LA DEL ARTICULACIÓN DEL CODO



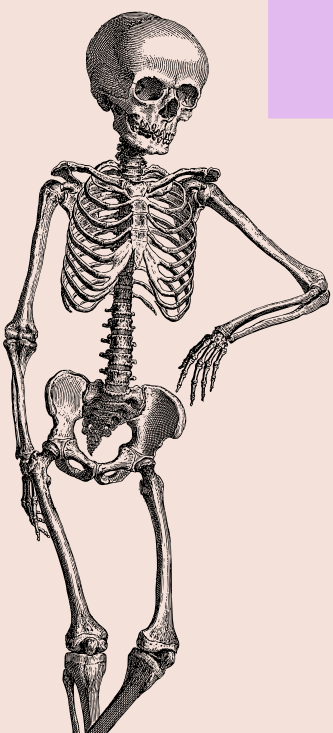
LIGAMENTOS

LIGAMENTO ANULAR DEL RADIO, SE INSERTA EN LA ULNNA ANTERIOR Y PORTERIOR A SU INCISURA RADIAL

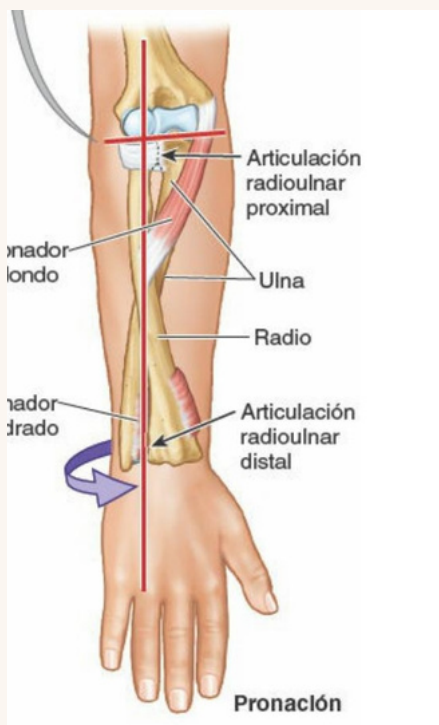
MOVIMIENTOS

- SUPINACIÓN: GIRAR LA PALMA ANTERIORMENTE
- PRONACIÓN: GIRAR LA PALMA POSTERIORMENTE

- ESTA INERVADA POR NERVIOS MUSCULOCUTÁNEO, MEDIANO, Y RADIAL
- IRRIGADA POR LA RED ARTERIAL DEL CODO



ARTICULACIÓN RADIOULNAR DISTAL



ES

UNA ARTICULACIÓN
SINOVIAL DE TIPO TROCOIDE
SE MUEVE ALREDEDOR DEL
EXTREMO DISTAL DE LA
ULNA, RELATIVAMENTE FIJO.

LIGAMENTOS

REFORZADA POR UN
LIGAMENTO ANTERIOR Y
UNO POSTERIOR . SON
RELATIVAMENTE DÉBILES Y
SE EXTIENDEN DESDE EL
RADIO HASTA LA ULNA



- SU CAPSULA
ARTICULAR
ENGLOBA LA
ARTICULACIÓN
RADIOULNAR
DISTAL

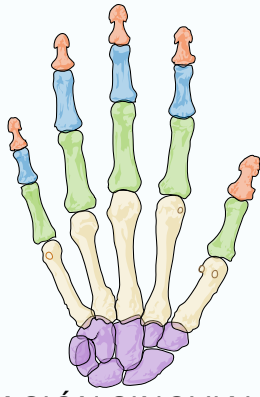
INERVACIÓN

LOS NERVIOS INTEREÓSEOS
ANTERIOR Y POSTERIOR
INERVAN ARTICULACIÓN
RADIOULNAR DISTAL

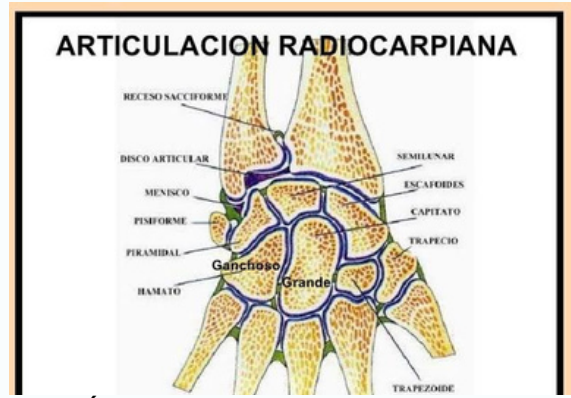


ARTICULACIÓN

RADIOCARPIANA



ARTICULACIÓN SINOVIAL DE TIPO ELIPSOIDEA. ESTÁ ARTICULACIÓN INDICA UNA LÍNEA QUE UNE EL PROCESO ESTILOIDES DEL RADIO CON ULNA



SU CÁPSULA ARTICULAR RODEA LA ARTICULACIÓN RADIOCARPIANA Y SE INSERTA A LOS EXTREMOS DISTALES DEL RADIO Y ULNA

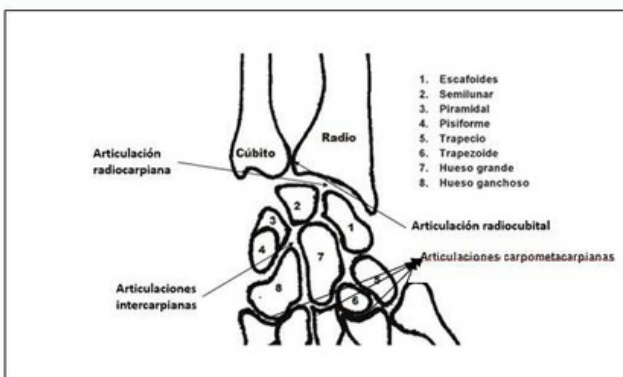
LIGAMENTOS

- LIGAMENTOS RADIOCARPIANOS PALMARES
- LIGAMENTOS RADIOCARPIANOS DORSALES
- LIGAMENTO COLATERAL RADIAL
- LIGAMENTO COLATERAL ULNAR



MOVIMIENTOS

AUMENTA LA AMPLITUD DE MOVIMIENTOS MEDIANTE PEQUEÑOS DESPLAZAMIENTOS ADICIONALES



IRRIGACIÓN

POR RAMAS DE LOS ARCOS DORSAL Y PALMAR DEL CARPO

INERVACIÓN

DEL RAMO INTERÓSEO ANTERIOR DEL NERVIO MEDIANO, Y RAMOS DORSAL Y PROFUNDO DEL NERVIO ULNAR.

