



Mi Universidad

Super Nota

Nombre del Alumno: José Manuel Gómez

Nombre del tema: Problemas del sistema musculo esquelético en el adulto

Nombre de la Materia: Enfermería del Adulto

Nombre del profesor: EEP Selene Ramírez Reyes

Nombre de la Licenciatura: Enfermería

Cuatrimestre: 6To A Semiescolarizado

INTRODUCCIÓN

Un trastorno musculoesquelético relacionado con el trabajo es una lesión de los músculos, tendones, ligamentos, nervios, articulaciones, cartílagos, huesos o vasos sanguíneos de los brazos, las piernas, la cabeza, el cuello o la espalda que se produce o se agrava por tareas laborales como levantar, empujar o jalar objetos. Los síntomas pueden incluir dolor, rigidez, hinchazón, adormecimiento y cosquilleo.

INDICE

Luxaciones	1
Esguinces	2
Fracturas	3
Contusiones	4
Conclusión.....	5
Bibliografía	6

LUXACIONES

CONCEPTO

Una luxación es la pérdida del contacto o desplazamiento de los huesos que forman las articulaciones, cuando esta pérdida es total se llama luxación, y cuando es parcial se denomina subluxación.

SIGNOS Y SÍNTOMAS

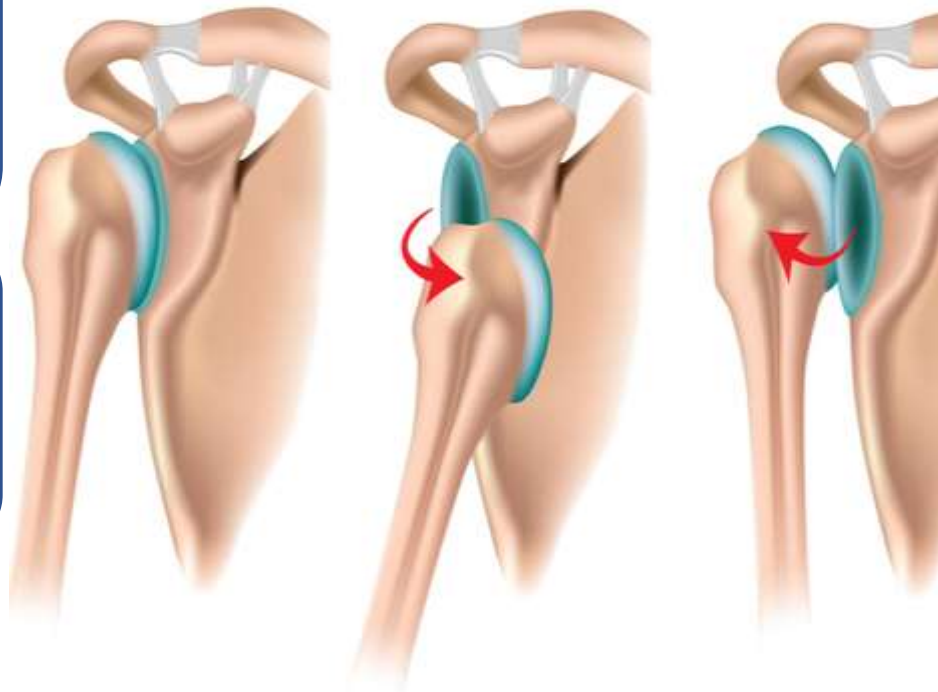
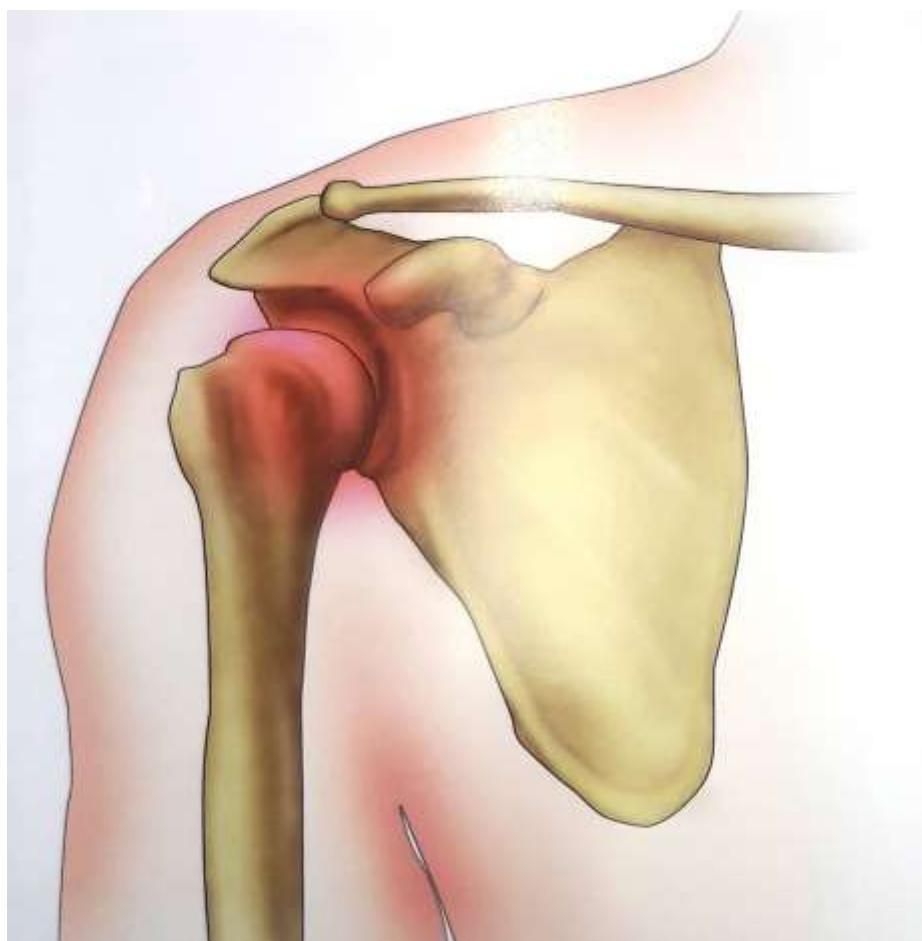
Una dislocación es dolorosa y, además, inmoviliza la articulación. Algunos ejemplos de las zonas afectadas son los hombros, los codos, los dedos, los tobillos, las rodillas, las caderas y la mandíbula.

TRATAMIENTO

El tratamiento inicial de una luxación incluye reposo, hielo, compresión y elevación (R.I.C.E., por sus siglas en inglés). Las luxaciones pueden reducirse de manera espontánea, lo que significa que los extremos del hueso pueden reubicarse por sí solos.

ETIOLOGÍA

Una luxación se produce cuando se fuerza demasiado un ligamento, lo que hace que los extremos de dos huesos conectados se separen.



ESGUINCES

CONCETO

Los esguinces se producen cuando hay un estiramiento o una pérdida de tensión en una articulación, que muchas veces puede ir acompañada de la rotura de ligamentos o fibras musculares.

ETIOLOGÍA

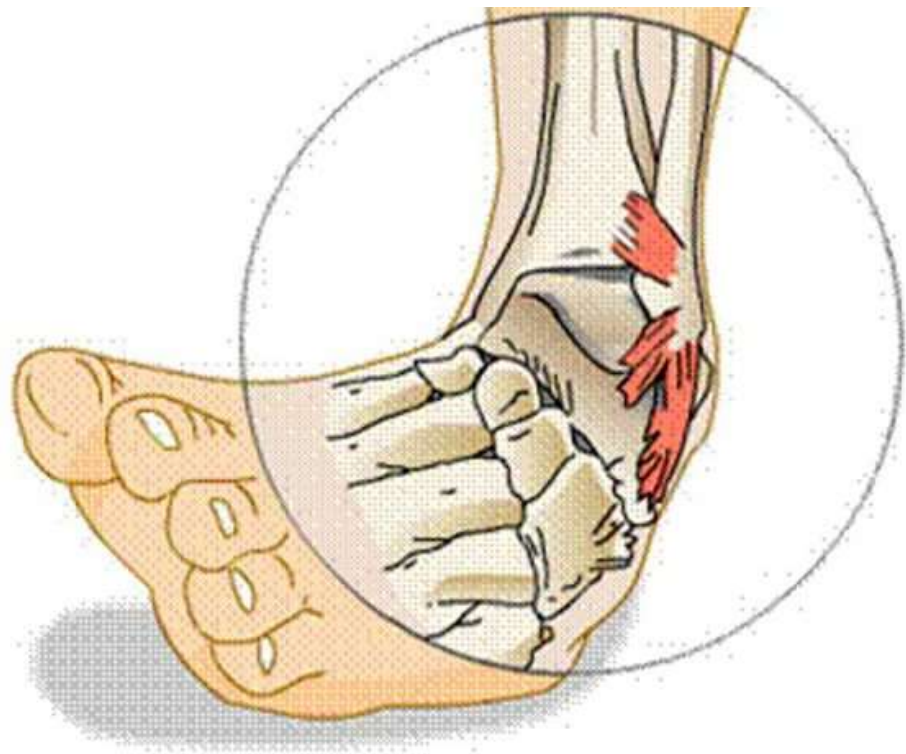
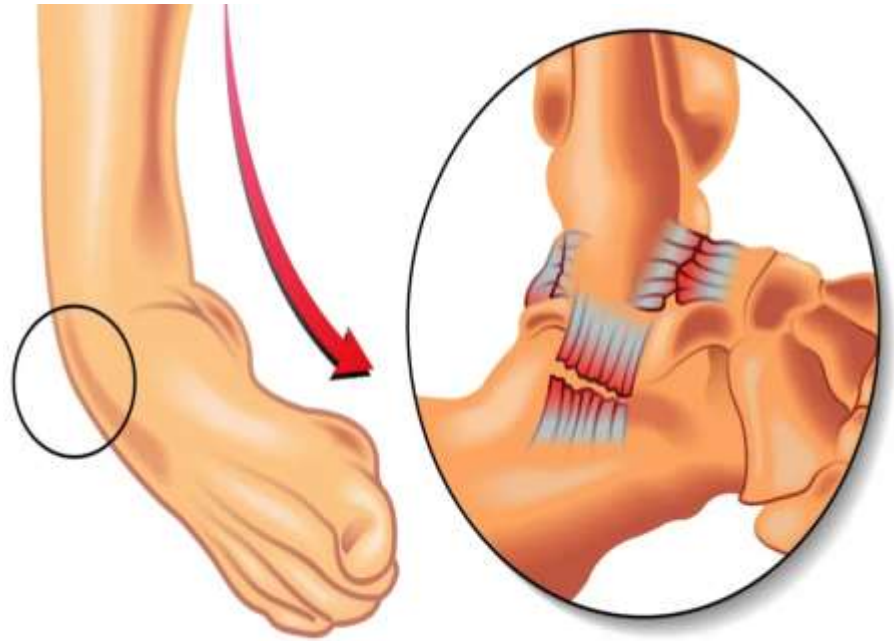
Causas. Los esguinces son causados cuando una articulación es forzada a moverse en una posición antinatural. Por ejemplo, la "torcedura" de un tobillo ocasiona esguince en los ligamentos que se encuentran alrededor de éste.

TRATAMIENTO

El tratamiento varía y puede incluir reposo, hielo, compresión y elevación (RICE, por sus siglas en inglés), así como también medicamentos antiinflamatorios.

SIGNOS Y SÍNTOMAS

Los síntomas pueden incluir dolor, hinchazón y reducción del rango de movimiento.



FRACTURA

ETIOLOGÍA

Las causas de las fracturas de hueso pueden ser los traumatismos, el uso excesivo y las enfermedades que debilitan los huesos.

CONCEPTO

Una fractura es una interrupción de la continuidad ósea o cartilaginosa (1). Clasificar es ordenar o agrupar algo por clases con un objetivo.

TRATAMIENTO

El tratamiento depende del estado de gravedad del paciente

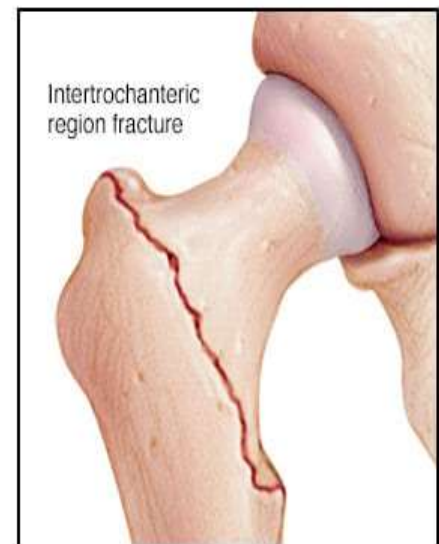
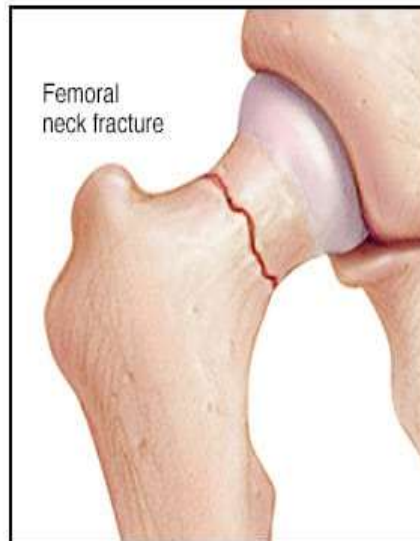
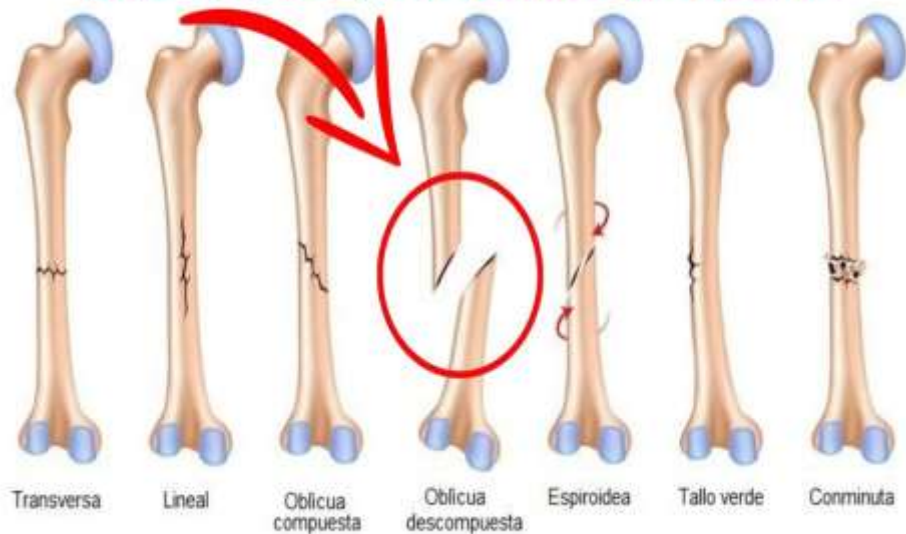
El tratamiento generalmente implica volver a colocar el hueso en su lugar y, luego, inmovilizarlo con un yeso o una férula para darle tiempo a que sane.

SIGNOS Y SÍNTOMAS

Requiere diagnóstico médico

El síntoma principal es el dolor. También puede haber pérdida de funcionalidad según el área afectada.

TIPOS DE FRACTURAS



CONTUSIONES

CONCEPTO

Las contusiones se producen a causa de un golpe directo o de golpes repetidos de objetos no afilados contra alguna parte del cuerpo. Esto machuca las fibras musculares subyacentes y los tejidos conjuntivos sin que se rompa la piel.

SIGNOS Y SÍNTOMAS

Las contusiones provocan hinchazón y dolor, y pueden limitar la amplitud de movimiento de las articulaciones cercanas a la lesión. Los vasos sanguíneos que se rompen pueden provocar una coloración azulada. Puede que sienta debilidad y entumecimiento en el músculo lesionado.

TRATAMIENTO

Inmovilización y elevación de la zona afectada. - Aplicación de frío sobre la zona contusionada, con el fin de reducir la inflamación y la extravasación sanguínea.

ETIOLOGIA

se producen a causa de un golpe directo o de golpes repetidos de objetos no afilados contra alguna parte del cuerpo.



CONCLUSIÓN

Las fracturas osteoporóticas aumentan con la edad y constituyen uno de los problemas más relevantes en los ancianos debido a la mortalidad y morbilidad que generan. En su desarrollo intervienen fundamentalmente dos factores: la fragilidad ósea y el traumatismo. Tanto la pérdida de masa ósea, al aumentar la fragilidad del hueso, como la muscular, al facilitar las caídas, contribuirían al desarrollo de las fracturas. A partir de los 40 años se produce una pérdida progresiva de masa ósea con la edad que aumenta en las mujeres durante los años que siguen al cese de la actividad ovárica. Estos cambios son debidos a la existencia de modificaciones en el funcionamiento de las unidades de remodelación que guardan relación con diversos factores (nutricionales, hormonales, paracrinos, mecánicos y genéticos).

BIBLIOGRAFÍA

https://www.cdc.gov/spanish/niosh/docs/2012-120_sp/default.html#:~:text=Un%20trastorno%20musculoesquel%C3%A9tico%20relacionado%20con,como%20levantar%2C%20empujar%20o%20jalar

<https://www.fisioterapia-online.com/glosario/luxacion>

<https://www.haleonhealthpartner.com/es-es/pain-relief/conditions/sprains-and-strains/signs-symptoms/>

<https://orthoinfo.aaos.org/es/diseases--conditions/contusion-muscular-moreton--muscle-contusion-bruise/#:~:text=Las%20contusiones%20se%20producen%20a,que%20se%20rompa%20la%20piel.>