



Mi Universidad

Infografía

Nombre del Alumno: Jessica López Hernández

Nombre del tema: Problemas Geriátricos

Parcial: 6to A

Nombre de la Materia: Enfermería Geronto Geriátrica

Nombre del profesor: EEP. Selene Ramírez Reyes

Nombre de la Licenciatura: Enfermería

Cuatrimestre: Sexto Semiescolarizado

PROBLEMAS GERIÁTRICOS

ASMA

El asma es una enfermedad que afecta los pulmones. Es una de las enfermedades de duración prolongada más comunes en los niños, aunque los adultos también pueden padecerla.

Signos y síntomas

Falta de aire
Dolor en el pecho
Sibilancias (signo)
Problemas para dormir
Tos o sibilancia que empeora con virus respiratorio, como resfriado o gripe.

NEUMONÍA

La neumonía es un proceso inflamatorio agudo del parénquima pulmonar de origen infeccioso. La neumonía es una infección que afecta un pulmón o los dos. Hace que los sacos de aire, o alvéolos, de los pulmones se llenen de líquido o pus. Hay bacterias, virus u hongos que pueden provocar neumonía.

Signos y síntomas

Fiebre
Escalofríos
Tos
Dificultad para respirar
Dolor en el pecho
Nauseas
Diarrea

BRONQUITIS

La bronquitis es el resultado de la inflamación de los conductos que transportan el aire al interior de los pulmones y de ellos de nuevo al exterior, para así llevar a cabo la respiración. Estos conductos, que se conocen como bronquios (y conectan la tráquea a los pulmones), son también el canal de salida de las secreciones.

Signos y síntomas

Tos con o sin mucosidad
Dolor en el pecho
Cansancio (fatiga)
Dolor de cabeza leve
Dolores corporales
Dolor de garganta

EPOC

La enfermedad pulmonar obstructiva crónica (EPOC) es una enfermedad pulmonar caracterizada por una reducción persistente del flujo de aire. Los síntomas empeoran gradualmente y la disnea, que es persistente y al principio se asocia al esfuerzo, aumenta con el tiempo hasta aparecer en reposo.

Signos y síntomas

Falta de aire
Sibilancia
Opresión del pecho
Tos crónica
Infecciones respiratorias frecuentes
Falta de energía
Pérdida de peso

TUBERCULOSIS

La tuberculosis o TB, como se le conoce en inglés, es una enfermedad causada por la bacteria *Mycobacterium tuberculosis*. Estas bacterias por lo general atacan a los pulmones, pero también pueden atacar otras partes del cuerpo, como los riñones, la columna vertebral y el cerebro.

Signos y síntomas

Tos intensa
Dolor en el pecho
Debilidad o fatiga
Pérdida de peso

PROBLEMAS EN LA PIEL

Las enfermedades de la piel son una amplia gama de afecciones que afectan la piel e incluyen enfermedades causadas por infecciones bacterianas, infecciones virales, infecciones por hongos, reacciones alérgicas, cánceres de piel, parásitos, por cuestiones hereditarias o, incluso, su causa puede ser desconocida.

Signos y síntomas

Protuberancias
Sarpullido
Úlceras
Piel escamosa



PRURITO

El acné es una enfermedad que afecta las glándulas sebáceas. Estas glándulas están debajo de la piel, y producen una sustancia grasosa llamada sebo. Los pequeños hoyos en la piel se llaman poros, y están conectados a estas glándulas a través de un canal que se llama folículo. Los vellos crecen debajo de la piel, y también pasan a través del folículo para llegar a la superficie.

Signos y síntomas

Puntos blancos
Espinillas
Granos
Bultos

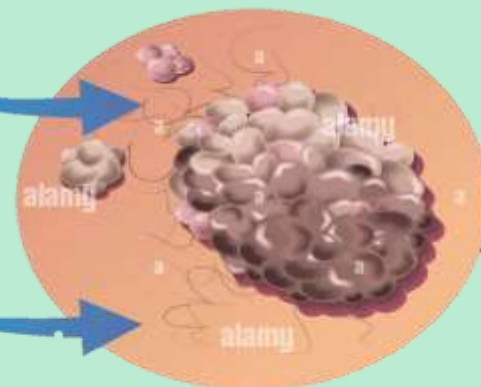


QUERATOSIS

La queratosis seborreica corresponde a lesiones cutáneas benignas y frecuentes, se presentan en ambos sexos, generalmente en la quinta década de la vida, aumentando su número con la edad.

Signos y síntomas

Mancha ásperas
Variedad de colores
Mancha plana a ligeramente elevada
Superficie dura



MELANOMA

El melanoma, es el tipo más grave de cáncer de piel, se forma en las células (melanocitos) que producen melanina, el pigmento que le da color a la piel. El melanoma también puede manifestarse en los ojos y, rara vez, en los órganos internos, como los intestinos.

Signos y síntomas

Cambio en un lunar existente.
Formación de un nuevo bulto.



LESIONES VASCULARES

Lesión de una arteria o vena como consecuencia de un traumatismo o golpe. Pueden afectar al sistema arterial, linfático o venoso y suelen ubicarse más comúnmente en las extremidades, sobre todo en las inferiores (en el 80-90% de los casos).

Signos y síntomas

Ausencia de pulsos distales
Sangramiento arterial al E.
Hematoma



HERPES ZOSTER

El Herpes Zoster es una enfermedad cutánea, caracterizada por una erupción dérmica distribuida en la piel. Se produce por la reactivación del Virus Varicela Zoster -VVZ-, que permanece latente en los ganglios sensitivos tras haber padecido la Varicela (infección primaria).

Signos y síntomas

Fiebre
Dolor de cabeza
Escalofríos
Malestar estomacal



BIBLIOGRAFÍA

<https://www.cdc.gov/asthma/es/faqs.htm#:~:text=%C2%BFQu%C3%A9%20es%20el%20asma%3F,o%20temprano%20por%20la%20ma%C3%B1ana.>

<https://www.nhlbi.nih.gov/es/salud/neumonia#:~:text=La%20neumon%C3%ADa%20es%20una%20infecci%C3%B3n,ho ngos%20que%20pueden%20provocar%20neumon%C3%A Da.>

<https://www.mayoclinic.org/es-es/diseases-conditions/bronchitis/symptoms-causes/syc-20355566>

<https://www.mayoclinic.org/es-es/diseases-conditions/copd/symptoms-causes/syc-20353679>

Libro, Cuidado de los adultos mayores, Lesur, Luis, Trillas.

Libro, Gerontología y Geriatría Valoración e intervención, Jose Carlos Millan Calenti, Medica Panamerican.

Libro, Geriatria, Carlos w. Dhyver, Moderno

https://scielo.isciii.es/scielo.php?script=sci_arttext&pid=S1137-66272004000200002