



# Mi Universidad

## INFOGRAFIA

NOMBRE DEL ALUMNO: ENILSON RAMIREZ VALVERDE

NOMBRE DEL TEMA: PROBLEMAS GERIATRICOS

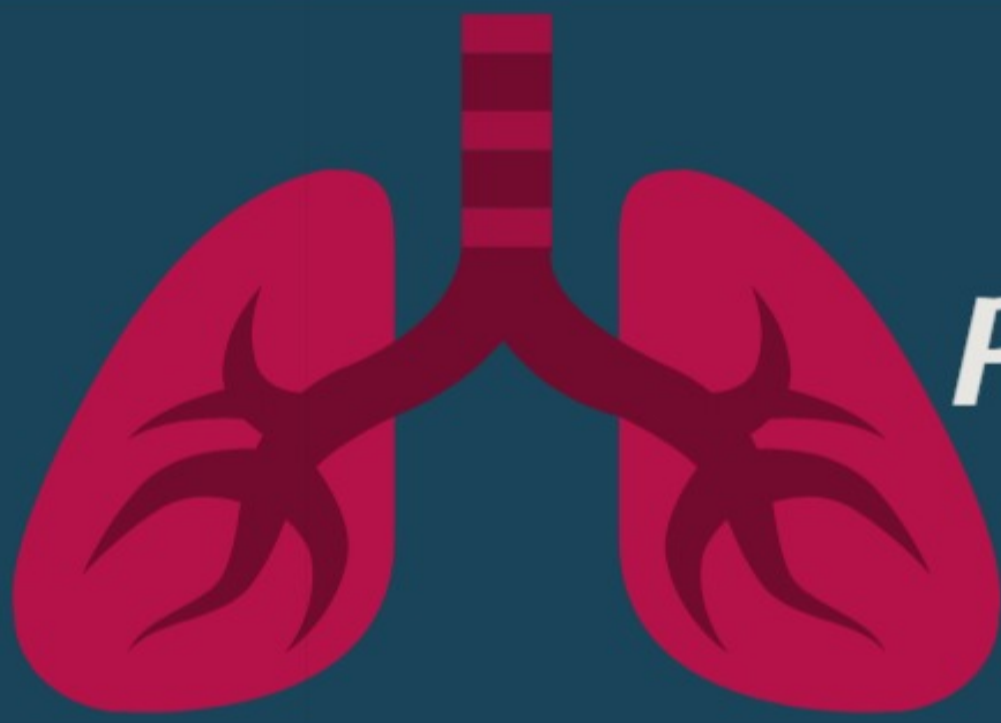
PARCIAL: 1

NOMBRE DE LA MATERIA: ENFERMERIA GERONTOGERIATRICA

NOMBRE DEL PROFESOR: SELENE RAMIREZ REYES

NOMBRE DE LA LICENCIATURA: GERONTOGERIATRICA

CUATRIMESTRE: 6TO CUATRIMESTRE



# UNIDAD II

## Problemas Geriatricos

### Problemas respiratorios



#### Asma

es una enfermedad crónica de las vías respiratorias que causa dificultad para respirar, sibilancias, opresión en el pecho y tos. Se caracteriza por la inflamación y estrechamiento de las vías respiratorias, lo que puede desencadenarse por diversos factores, como alérgenos o irritantes.



#### Neumonía

es una infección en los pulmones que puede ser causada por bacterias, virus u hongos. Provoca inflamación en los alvéolos pulmonares, lo que dificulta la respiración y puede causar fiebre, tos, dolor en el pecho y fatiga.



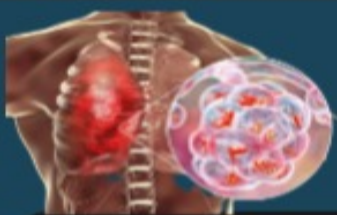
#### Bronquitis

es la inflamación de los bronquios, que son los conductos que llevan el aire a los pulmones. Puede ser aguda o crónica y se caracteriza por tos persistente, producción de esputo y dificultad para respirar.



#### EPOC

(Enfermedad Pulmonar Obstructiva Crónica): La EPOC es una enfermedad crónica de los pulmones que causa obstrucción en las vías respiratorias. Es comúnmente causada por el tabaquismo y se caracteriza por dificultad para respirar, tos crónica y producción de esputo.



#### Tuberculosis

es una infección bacteriana causada por *Mycobacterium tuberculosis*. Afecta principalmente los pulmones, pero puede propagarse a otros órganos. Se caracteriza por síntomas como tos persistente, pérdida de peso, fiebre, fatiga y sudores nocturnos.



# UNIDAD II

## Problemas Geriatricos

### Problemas en la piel



#### Prurito / Acné

es una sensación intensa de picazón en la piel, que puede ser causada por diversas condiciones dermatológicas o enfermedades subyacentes. El acné, por otro lado, es una afección de la piel que provoca la formación de granos, espinillas y puntos negros.



#### Queratosis seborreica

La queratosis seborreica es una afección cutánea común en personas mayores, caracterizada por el desarrollo de lesiones de color marrón oscuro o negro en la piel. Estas lesiones suelen ser benignas y no causan molestias



#### Melanoma

El melanoma es un tipo de cáncer de piel que se origina en los melanocitos, las células productoras de pigmento. Es el tipo más peligroso de cáncer de piel y puede propagarse a otras partes del cuerpo si no se detecta y trata a tiempo.



#### Lesiones vasculares

Las lesiones vasculares en la piel incluyen condiciones como las varices y las telangiectasias (arañas vasculares). Las varices son venas dilatadas y retorcidas que suelen afectar principalmente a las piernas



#### Herpes zóster

El herpes zóster, también conocido como culebrilla, es una enfermedad viral causada por la reactivación del virus de la varicela-zóster. Después de tener varicela, el virus puede permanecer inactivo en el cuerpo y luego reactivarse años después como herpes zóster. Esta enfermedad se caracteriza por la aparición de una erupción dolorosa en forma de ampollas en un lado del cuerpo, que sigue el recorrido de un nervio específico.