

Universidad del sureste

Nombre de alumnos:

Ángel Gabriel Rodríguez Gómez

Nombre del profesor:

Selene Ramírez reyes

Nombre del trabajo:

Problemas geriátricos

Materia:

Enfermería gerontogeriatrica

Cuatrimestre:

sexto

Grupo:

B



Asma

Este padecimiento crónico aumenta en el mundo cada día, siendo mas recurrentes en niños de las ciudades. Si no se detecta a tiempo y no hay un tratamiento médico adecuado, podría causar la muerte.

Que es el asma

Trastorno respiratorio crónico que inflama y estrecha las vías respiratoria



Vías con asma



Vías normales

Síntomas

Padecimiento

- Tos seca o con flema con silbidos en el pecho
- Dificultad prolongada para respirar
- Episodios de aumentos de la alta de aliento

Síntomas

- Labios y cara de color azulado
- Disminución del lucidez mental
- Dificultad respiratoria extrema
- Pulso rápido ansiedad sudoración



Tratamiento

No se cura, pero se puede controlar con medicamentos de control y de alivio rápido.

300 millones

Lo padecen en el mundo

250 mil

Fallecen por su causa al año

Afecta entre un 5 y 12%

Ala población mexicana



Neumonía



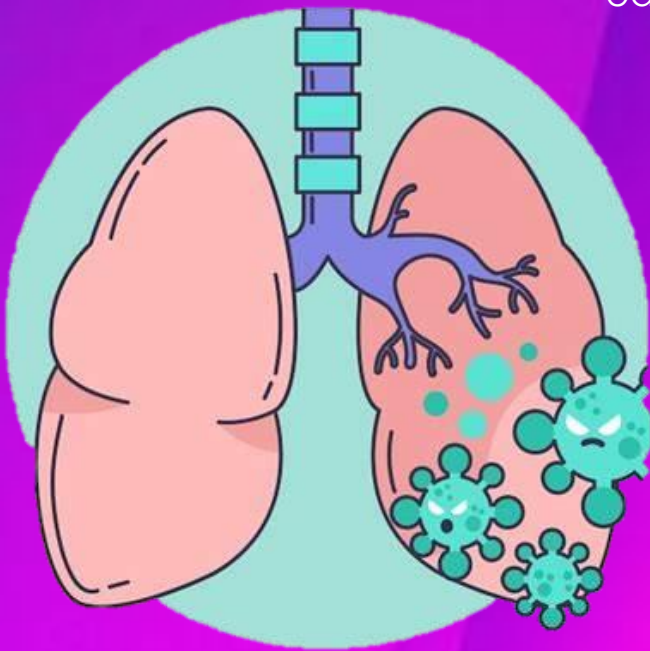
La neumonía puede provocar que los sacos de aire se llenen de fluido o pus. La infección puede ser mortal para cualquier persona, pero en especial para bebés, niños pequeños y adultos mayores de 65 años.



Que es la neumonía

Infección que inflama los sacos de aire de uno o ambos pulmones, lo que pueden llenarse de fluido.

Síntomas



Los síntomas de neumonía varían de moderado a grave y depende de varios factores con el tiempo de germen que causo la infección, tu edad y la salud en general

Los signos y síntomas pueden incluir lo siguiente

- Dolor de pecho al respirar o toser
- Tos que puede reproducir flema
- Desorientación o cambio de percepción mental (en adulto de 65 años o mas)
- Fiebre, traspiración y escalofrió con temblor

Tratamiento

El tratamiento consiste en antibióticos los antibióticos permiten tratar varios tipos de neumonía y algunos pueden prevenirse mediante vacunas

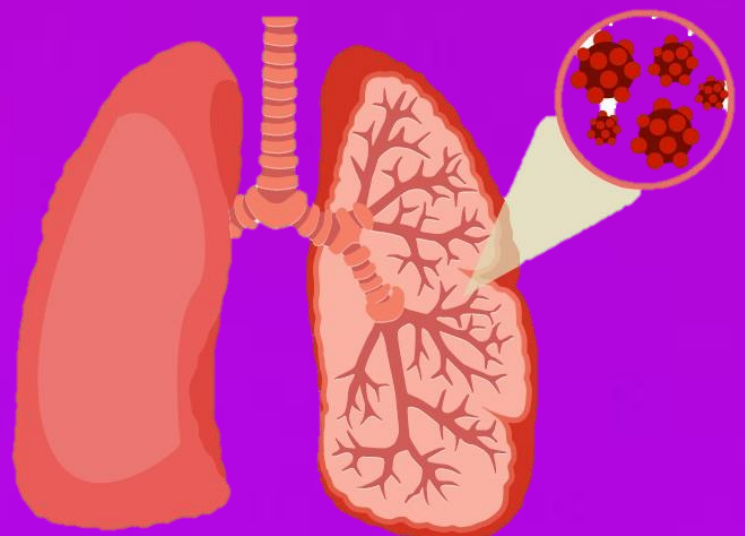
Existen más de 30 virus y hongos y bacterias para la neumonía

2,5 mil

Fallecen por su causa al año en todo el mundo

Hay 127 mil casos

Ala población mexicana



Bronquitis

La bronquitis es una inflamación de revestimiento de los conductos bronquiales que transporta el aire dentro y fuera de los pulmones.

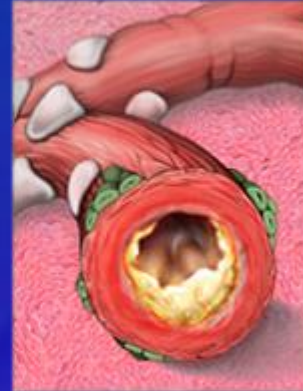
bronquitis aguda es consecuencia de una infección viral o bacteriana.

Bronquitis crónica es resultado del daño persistente o recurrente de factores como el tabaquismo, contaminación exposición a humo o leño o a tóxicos

Bronquitis normales



Bronquitis



Síntomas



La bronquitis aguda es posible que tenga síntomas de resfriado como dolor generalizado o dolor de cabeza leve hoy sí es bien estos síntomas suelen mejorar en próximamente una semana es posible que tenga tos molesta durante varias semanas

La bronquitis crónica se define como un tos productiva que dura al menos 3 meses con episodios recurrentes durante por lo menos, dos años consecutivos

Los signos y síntomas pueden ser aguda o crónica y incluir lo siguiente

- Tos
- Fatiga
- Dificultad para respirar
- Fiebre ligera y escalofrío
- Molestia en el pecho
- Producción de mucosidad (esputo) que puede ser transparente o blanca de color gris amarillento o verde- rara vez se presenta mancha de sangre

Tratamiento

El tratamiento consiste en el cuidado personal y medicamentos para la tos. el tratamiento suele incluir remedio para el alivio de la tos que puede durar varias semanas en general no se recomienda el uso de antibióticos



200.000

Niños mueren en el mundo por bronquitis aguda

Afecta hasta el 5%

De la población en cada año

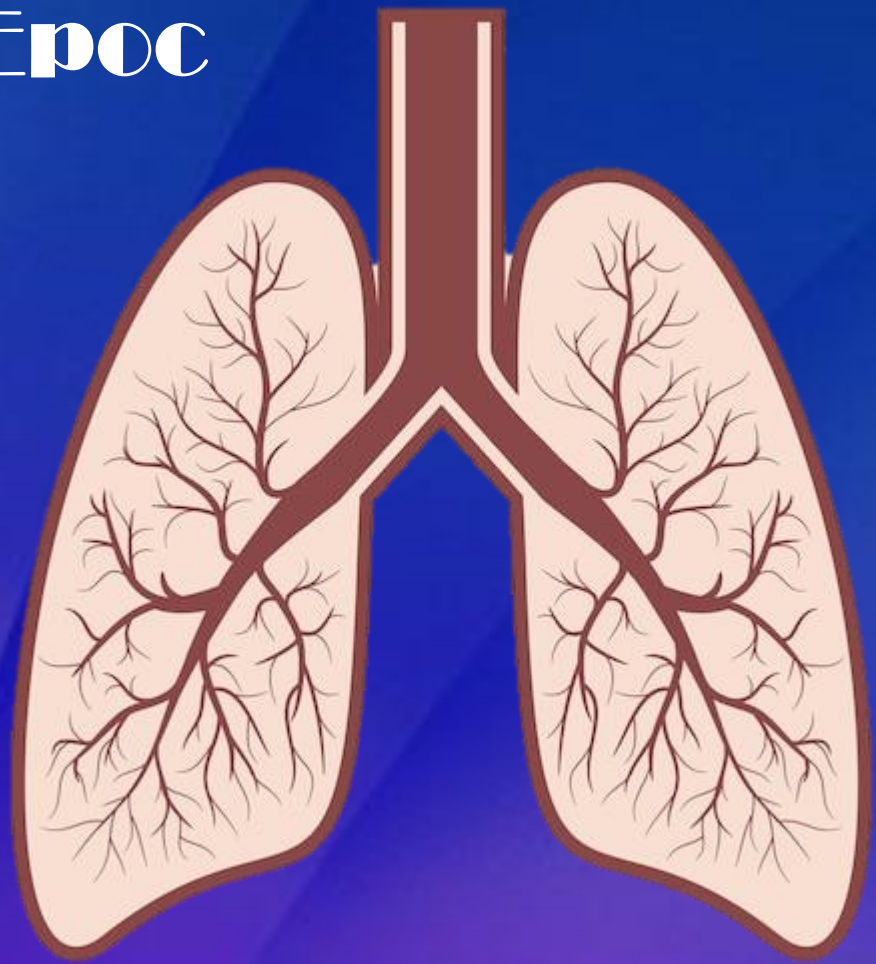
En el 95%

De los casos es debido a una infección viral

EPOC

Enfermedad en la que existe un bloqueo persistente en el flujo de aire lo que altera la respiración normal

engloba tanto al enfisema como a la bronquitis crónica



Síntomas

- Tos (con flema)
- Fatiga
- Dificultad para respirar que empeora con actividad leve
- Sibilancia (sonido durante la respiración)
- Falta de aliento

Tratamiento

- Hoy no vas a estar No tiene cura debido a que el daño ha sufrido los pulmones es irreversible
- cambios en el estilo de vida medicamentos que ayudan a una mejor calidad de vida



Expectoración



Disnea



Cianosis



Tabaco



Polución



Genes

Causa

- La principal es el tabaquismo
- personas que se encuentran expuestas continuamente a ciertos gases contaminación o humo indirecto de cigarro

Diagnostico

- Mediante una serie de estudios que evalúa la capacidad pulmonar
- analizando de sangre para determinar la cantidad de oxígeno
- rayos x

Afecta el 10%

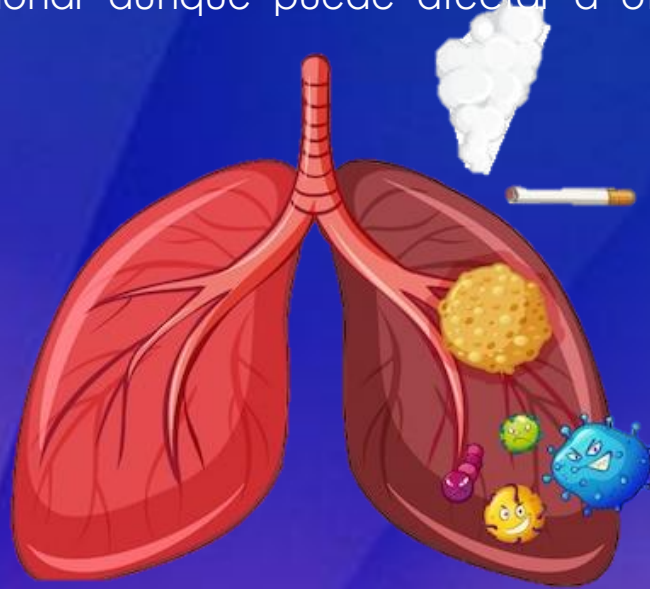
Ala población en todo el mundo

3,23 millones

Casi el 90% son en personas de 70 años

Tuberculosis

Es una enfermedad infecciosa producida por una bacteria que usualmente ataca a los pulmones por lo que se conoce como tuberculosis pulmonar aunque puede afectar a otras partes del cuerpo.



Como se contagia?

- De personas a persona a través del aire
- La persona contagiada tose, estornuda, o escupe, expulsa bacilos de tuberculosos al aire
- Basta con que una persona inhale un poco de estos bacilos para quedar infectados

Síntomas

- Tos intensa que dura tres semanas o mas
- Dolor de pecho
- Perdida de peso
- Fiebre
- Sudoración nocturna
- To con sangre
- Debilidades

Tratamiento

El tratamiento no siempre es necesario para quienes no presentan síntomas. los pacientes con síntomas activos requieren un largo proceso de tratamiento con varios tipos de antibióticos



Mas de 28 mil

Caso de tuberculosis al año en México

En el 2018 1.5 millones de personas

Fallecen por su causa de esta patología

La TB es una de la 10

Principales causa de muerte en el mundo

La piel es un órgano más grande del cuerpo cubriendo todo su exterior hay muchas más maneras en que la piel protege y ayuda a mantener mas saludable.

Problema de la piel

Prurito

Sensación incomoda irritante que crea deseo de rascarse y que puede afectar a cualquier parte del cuerpo.



Síntomas

La melanoma puede formarse en cualquier parte del cuerpo con mayor frecuencia aparece en partes que tuvieron expuesta al sol como la espalda, las manos y los brazos

- Un cambio en un lunar existen
- La formación de un nuevo bulto pigmentado o de aspecto inusual en la piel.

Lesiones vasculares

Es es una infección viral que causa una erupción dolorosa. los herpes zóster pueden aparecer en cualquier parte del cuerpo. por lo general aparecen en una sola franja de ampollas que envuelve un lado izquierdo o derecho del torso .



Síntomas

La picazón es la piel puede afectar una zona pequeña como el cuerpo cabelludo de un brazo o pierna o purito de cuerpo

- Piel inflamada
- Marcas de rasguños
- Bulto, manchas o ampollas
- Piel seca y agrietada
- Manchas escamosas y ásperas

melanoma

El melanoma el tipo más grave del cáncer de piel se forma en la célula meloncitos que producen melanina, el pigmento que le da color a la piel .



Síntomas

Los síntomas de herpes zoster suelen afectarse a una pequeña sección de un lado del cuerpo

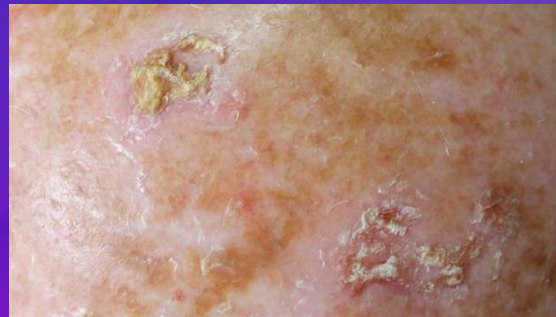
- Dolor, ardor un hormiguelo
- sensibilidad al tacto
- sarpullido rojo que aparece unos días después del dolor
- ampollas llenas de líquido que se abre y forman costra
- picazón

Síntomas

La queratosis varia en el aspecto

Queratosis

Es una infección de la piel (cutánea) común en la cual una proteína de la piel llamada queratina, formando tapones duros dentro de los folículos pilosos



- Manchas aspera, seca o escamosa en la piel por lo general de menos de una pulgada 2,5 cm de diámetro.
- Manchas planas a ligeramente elevada o bulto en la capa superior de la piel.
- En algunos casos, una superficie dura, similar a una verruga

Lesiones vasculares

Hoy una lesión de una arteria o vena con la consecuencia de un traumatismo o golpe fue afectar al sistema arterial linfático o venoso .



Síntomas

Las lesiones de los vasos sanguíneos pueden producir diversos tipos de manifestación clínica

- hemorragia externa
- isquemia
- hematoma
- hemorragia interna

signos

- disminución del pulso digital
- hemorragia activa isquemia aguda
- hematoma pulsátil soplo

