



Mi Universidad

Infografía

Nombre del Alumno: Eleazar Lázaro Alvarado

Nombre del tema: Problemas Geriátricos

Nombre de la Materia: Enfermería Gerontogeriatrica

Nombre del profesor: Selene Ramírez Reyes

Nombre de la Licenciatura: Enfermería

Parcial: 1er Módulo

Cuatrimestre: 6to Cuatrimestre

Grupo: "B"

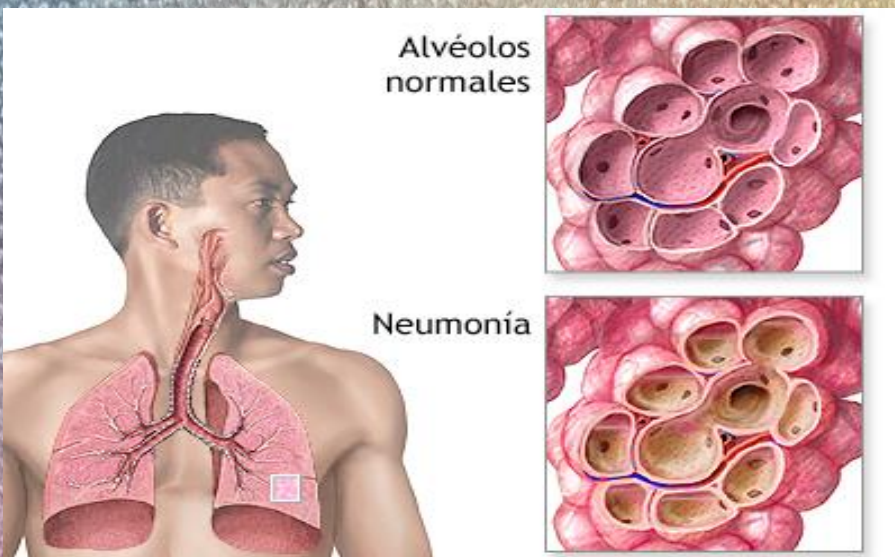
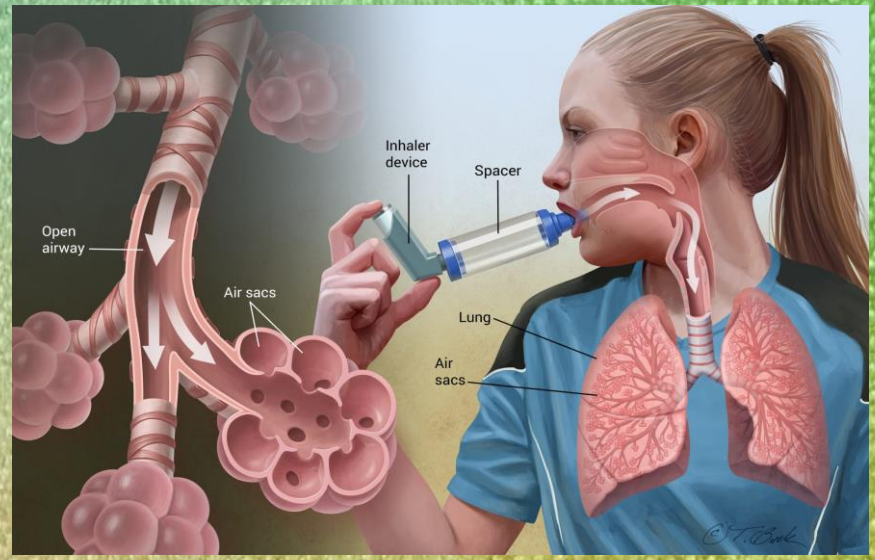
PROBLEMAS GERIÁTRICOS

Asma

Enfermedad inflamatoria crónica de la vía aérea, caracterizada por inflamación, hiperactividad bronquial que lleva a episodios recurrentes de sibilancias y broncoespasmo.

Signos y síntomas:

- Tos
- Disnea
- Opresión torácica
- Sibilancias



Neumonía

La neumonía es una infección que inflama los sacos aéreos de uno o ambos pulmones. Los sacos aéreos se pueden llenar de líquido o pus (material purulento), lo que provoca tos con flema o pus, fiebre, escalofríos y dificultad para respirar.

Signos y síntomas:

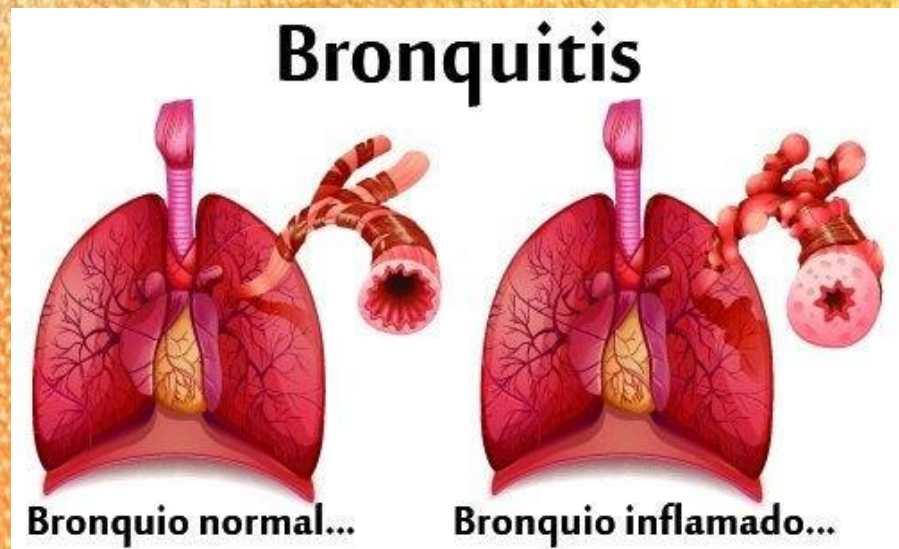
- Dolor en el pecho al respirar o toser
- Tos que puede producir flema
- Fatiga
- Fiebre, transpiración y escalofríos con temblor
- Náuseas, vómitos o diarrea

Bronquitis

La bronquitis es una inflamación del revestimiento de los bronquios que llevan el aire hacia adentro y fuera de los pulmones. Las personas que tienen bronquitis suelen toser mucosidad espesa y, tal vez, decolorada. La bronquitis puede ser aguda o crónica.

Signos y síntomas:

- Tos
- Producción de mucosidad (esputo), que puede ser transparente, blanca, de color gris amarillento o verde
- Dificultad para respirar
- Fiebre ligera y escalofríos



EPOC

La enfermedad pulmonar obstructiva crónica (EPOC) es una enfermedad pulmonar inflamatoria crónica que causa la obstrucción del flujo de aire de los pulmones. Típicamente es causado por la exposición a largo plazo a gases irritantes o partículas de materia, más a menudo por el humo del cigarrillo.

Signos y síntomas:

- Falta de aire, especialmente durante la actividad física
- Sibilancia
- Opresión del pecho
- Una tos crónica que puede producir mucosidad (esputo) que puede ser clara, blanca, amarilla o verdosa

Tuberculosis

La tuberculosis es una enfermedad grave que afecta principalmente los pulmones. Los microbios que causan la tuberculosis son un tipo de bacteria. La tuberculosis puede contagiarse cuando una persona con la enfermedad tose, estornuda o canta.

Signos y síntomas:

- Toser sangre o con moco
- Dolor en el pecho
- Cansancio
- Fiebre





Prurito/Acné

El acné es un trastorno de la piel que ocurre cuando los folículos pilosos se tapan con grasa y células cutáneas muertas. Causa puntos blancos, puntos negros o granos. El acné es más común entre los adolescentes, aunque afecta a personas de todas las edades.

Signos y síntomas:

- Irregularidades sensibles rojas y pequeñas (pápulas)
- Granos (pústulas) que son pápulas con pus en la punta
- Bultos grandes, sólidos y dolorosos debajo de la piel (nódulos)
- Bultos dolorosos llenos de pus debajo de la piel (lesiones quísticas)

Queratosis seborreica

La queratosis seborreica es una neoplasia cutánea común no cancerosa (benigna). Las personas suelen tener más cantidad de estas a medida que envejecen. Las queratosis seborreicas suelen ser de color marrón, negro o marrón claro.

Signos y síntomas:

- El color varía de marrón claro a marrón o a negro
- Una protuberancia cerosa o áspera de forma redonda u ovalada, generalmente en la cara, el pecho, el hombro o la espalda
- Una protuberancia llana o levemente abultada de superficie escamosa, con un aspecto como si estuviera pegado a la piel



Melanoma

El melanoma, el tipo más grave de cáncer de piel, se forma en las células (melanocitos) que producen melanina, el pigmento que le da color a la piel. El melanoma también puede manifestarse en los ojos y, rara vez, dentro del cuerpo, como en la nariz o la garganta.

Signos y síntomas:

- Un cambio en un lunar existente
- La formación de un nuevo bulto pigmentado o de aspecto inusual en la piel
- El melanoma no siempre comienza como un lunar. También puede aparecer en la piel de aspecto normal.

Lesiones vasculares/Hemangiomas

Un hemangioma es una marca de nacimiento de color rojo intenso que aparece al nacer o en la primera o segunda semana de vida. Parece una protuberancia gomosa y está compuesta por vasos sanguíneos adicionales en la piel.

Signos y síntomas:

- Comienza como una marca plana y roja en cualquier parte del cuerpo, con mayor frecuencia en la cara, el cuero cabelludo, el pecho o la espalda.
- Durante el primer año de vida de tu hijo, la marca roja crece rápidamente hasta convertirse en una protuberancia esponjosa y de aspecto gomoso que sobresale de la piel.
- Una vez que el hemangioma desaparece, la piel puede quedar ligeramente decolorada o elevada.



Herpes zoster

El Herpes Zoster es una enfermedad cutánea, caracterizada por una erupción dérmica distribuida en la piel. Se produce por la reactivación del Virus Varicela Zoster -VVZ-, que permanece latente en los ganglios sensitivos tras haber padecido la Varicela (infección primaria).

Signos y síntomas:

- Sensibilidad al tacto.
- Sarpullido rojo que aparece unos días después del dolor.
- Ampollas llenas de líquido que se abren y forman costras.
- Picazón.
- Dolor de cabeza.

Bibliografía

- <https://www.mayoclinic.org>
- Antología de Gerontogeriatrica