

1. ¿Explica cada una de las estructuras del documento?

- Estructura funcional: En donde las actividades se agrupan por función común de la organización y es fundamental para alcanzar las metas organizacional.

- Estructura funcional con vínculos horizontales: En donde se superan algunas desventajas de la estructura funcional.

- Estructura Divisional: Es cómo están estructurados, productos, unidades estratégicas de negocio, en donde se puede organizar con base en los productos individuales, servicios, principales proyectos o programas, divisiones de negocios o centros de utilidades.

- Estructura geográfica:

Son funciones requeridas para fabricar y comercializar productos o servicios en dicha región.

- Estructura matricial: Es una estructura de trabajo en la que los miembros del equipo deciden de varios líderes (ya sea interno o externo) en formar a un gerente de proyecto.

- Estructura horizontal: Es la estructura de una empresa de izquierda a derecha. En donde organiza a los empleados en entorno a los procesos centrales para transformar los insumos en resultados que generan valor para los clientes.

Estructuras Híbridas: Esta estructura se utiliza en entornos de cambio rápido, porque ofrecen a la organización una mayor flexibilidad.

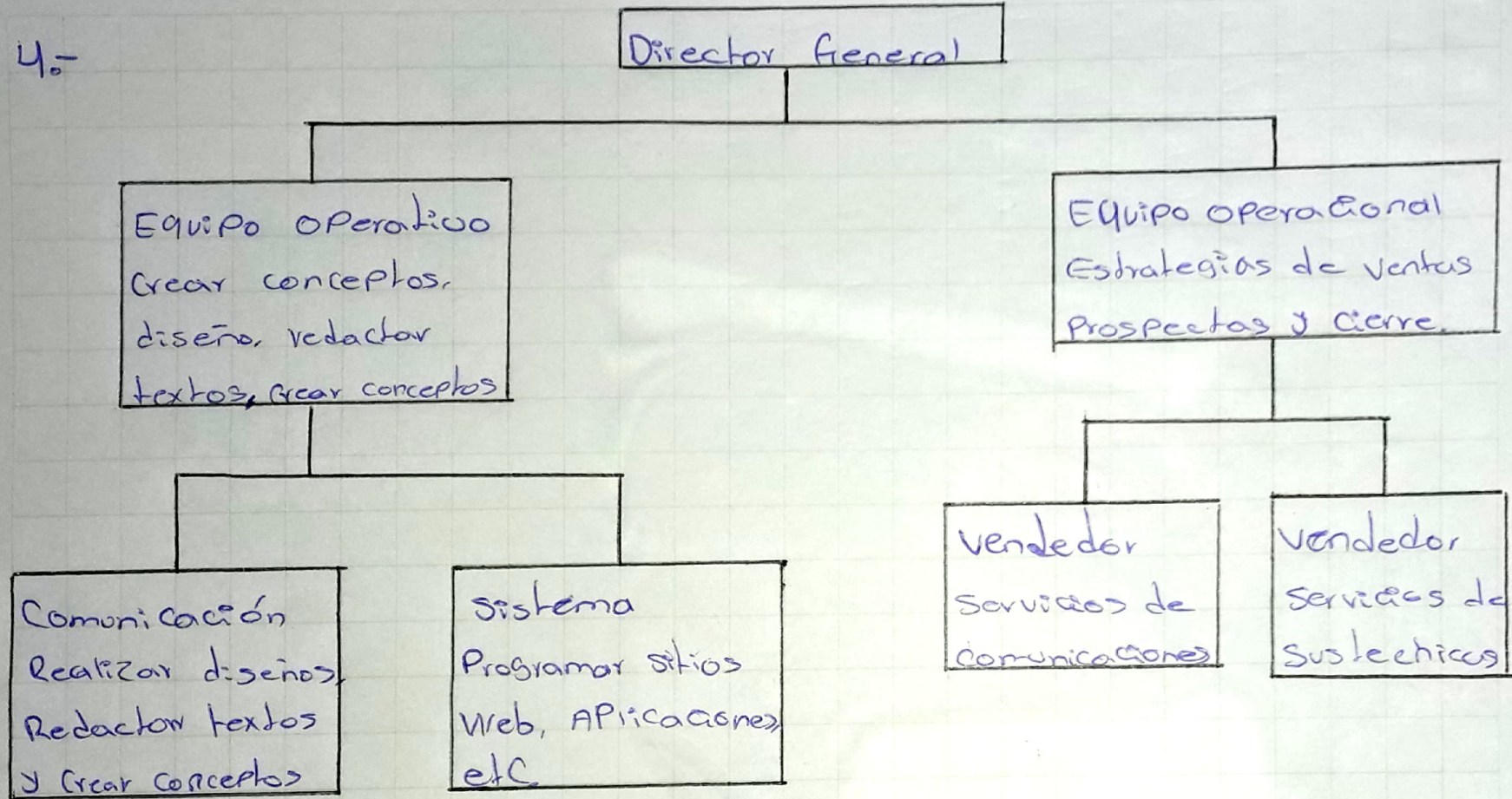


2º Estructura matricial: Porque es aquella en la que se desglosa varios cargos principales para llevar a cabo la función principal y eso sucede en las universidades porque nos encontramos con directivos, secretarios, coordinadores, profesores, y alumnos, todos ellos llevan a cabo una función para que la universidad tenga su objetivo.

3º ¿Que estructura consideras que es la mejor para una microempresa y porque? La estructura horizontal, porque no se integra como lo hace una empresa de mayor tamaño, requiere el esfuerzo y dedicación del dueño de la microempresa, quien desempeña la función de gerente y solo emplea a una o dos personas. El gerente es la máxima autoridad y es quien ordena y determina las reglas y actividades a desempeñar, los empleados están sujetos a las disposiciones que les indique el gerente.



4.-





5.- Tus conclusiones del tema en cuestion

En conclusión, los modelos de diseño organizacional son herramientas fundamentales para crear estructuras organizativas eficientes y efectivas. Estos modelos proporcionan una guía para distribuir tareas, autoridad y responsabilidad dentro de una organización, y ayudan a establecer líneas claras de comunicación y toma de decisiones.

Las organizaciones deben adaptar y personalizar los modelos existentes para satisfacer sus necesidades específicas. Además, en un entorno empresarial en constante cambio, las estructuras organizativas deben ser flexibles y estar dispuestas a ajustarse a nuevas demandas y desafíos.