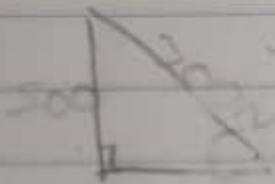


20.05.23

3°

Yereima Guadalupe Villagrán

Determina el ángulo de inclinación que debe tener con el suelo. Un alambre que va atado a un poste hace una fuerza de 500 N y el alambre se tensa a 300 N.



$$\text{Arco Sen } \theta = \left(\frac{600}{h} \right)$$

$$\text{Arco Sen } \theta = \left(\frac{300 \text{ N}}{500 \text{ N}} \right)$$

$$\theta = \text{Arco Sen} \left(\frac{300 \text{ N}}{500 \text{ N}} \right)$$

$$\theta = 36.86^\circ$$

$$\begin{aligned} C.O &= 500 \text{ N} \\ H &= 300 \text{ N} \\ \theta &=? \end{aligned}$$

$$\text{Sen } \theta = \frac{C.O}{H}$$

$$\text{Sen } \theta = \frac{500 \text{ N}}{300 \text{ N}}$$

$$\theta = \frac{\text{Sen}^{-1} 500}{300 \text{ N}}$$

$$\theta = 10.2750$$