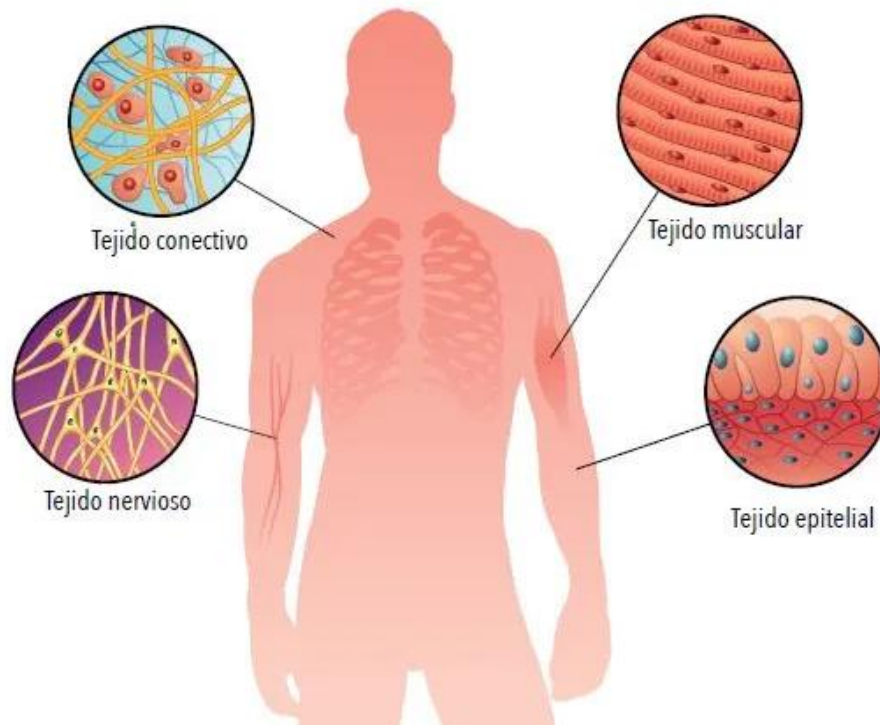


Nombre: Alondra dé Lourdes Alvarez Ballinas

Profesor: Dr. Antonio Pérez Simuta

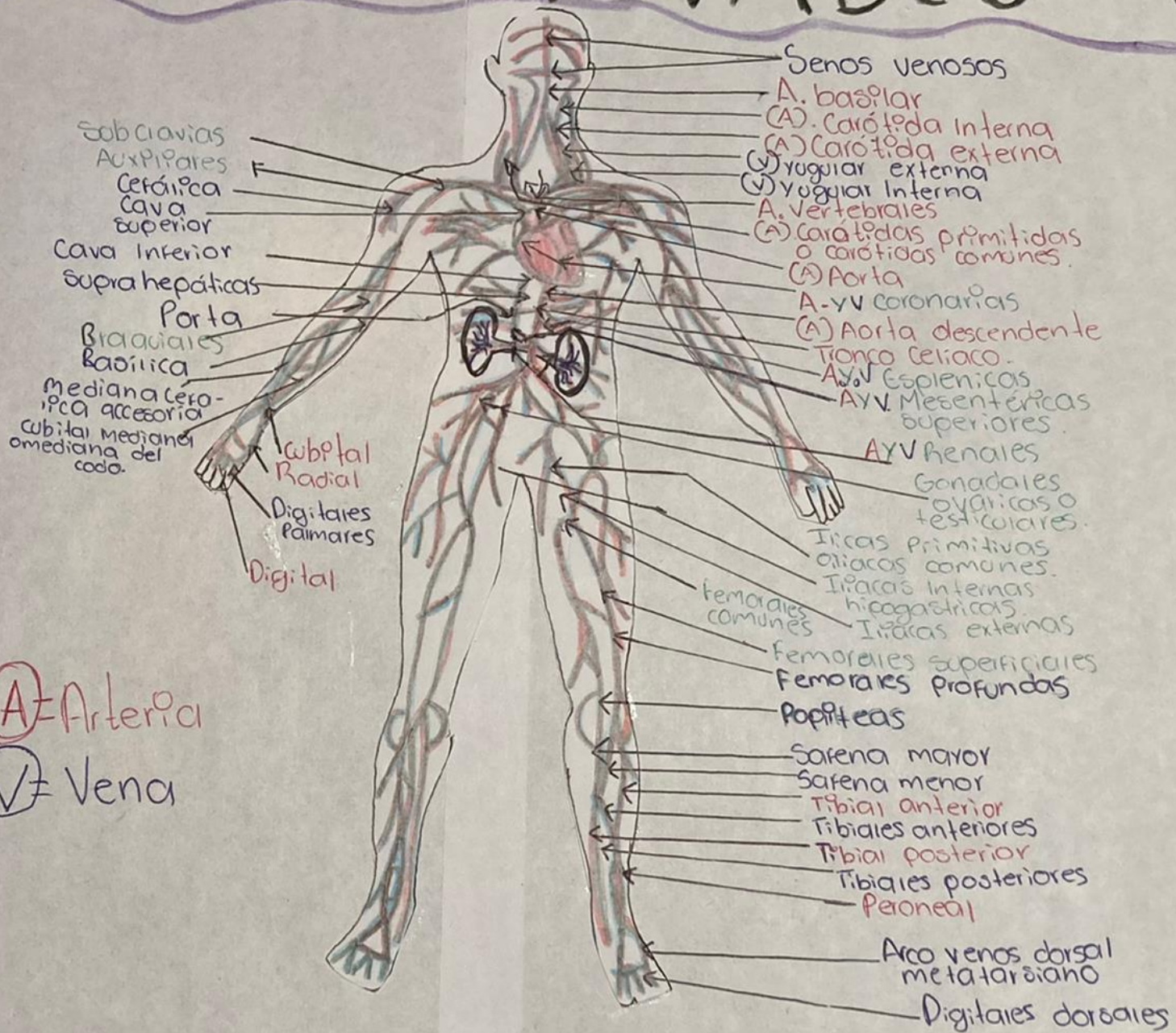
Materia: Morfología y función



Tercer cuatrimestre

Primer grupo de enfermería general

SISTEMA VASCULAR



Ⓐ = Arterial
 Ⓥ = Venous

Sobclavias
 Axilares
 Cefálica
 Cava superior
 Cava inferior
 suprahepáticas
 Porta
 Braquiales
 Basílica
 mediana cefálica accesoria
 cubital mediana
 mediana del codo.
 Cubital
 Radial
 Digitales
 Palmares
 Digital

Senos venosos
 A. basilar
 Ⓐ Carótida interna
 Ⓐ Carótida externa
 Ⓥ Yugular externa
 Ⓥ Yugular interna
 A. vertebrales
 Ⓐ Carótidas primitivas o carótidas comunes.
 Ⓐ Aorta
 A-yv coronarias
 Ⓐ Aorta descendente
 Tronco celiaco.
 A-yv Esplénicas
 A-yv Mesentéricas superiores.
 A-yv Renales
 Gonadales
 Ováricas o testiculares.
 Iliacas primitivas
 Iliacas comunes.
 Iliacas internas
 hipogástricas.
 Iliacas externas
 femorales comunes
 femorales superficiales
 femorales profundas
 Popliteas
 Safena mayor
 Safena menor
 Tibial anterior
 Tibiales anteriores
 Tibial posterior
 Tibiales posteriores
 Peroneal
 Arco venos dorsal metatarsiano
 Digitales dorsales