



Jazmín Mazariegos Aguilar

Carlos Eduardo morales Hernández

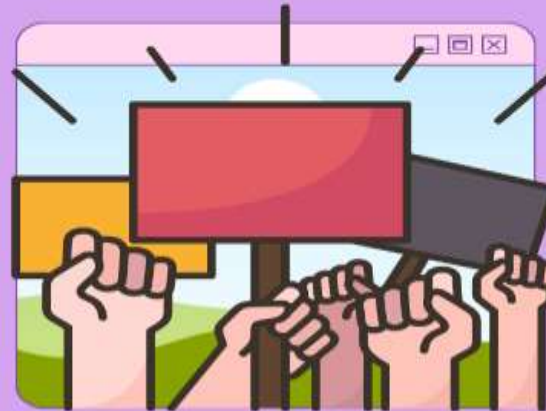
Bases de administración

Super nota

Nutrición 6to -A

ESCUELA DE LAS RELACIONES HUMANAS

LAS HUELGAS Y PROTESTAS FUERON EL DETONADOR PARA DESARROLLAR UNA CONCIENCIA SOBRE LA IMPORTANCIA DE LOS SERES HUMANOS EN LA PRODUCCIÓN DENTRO DE LAS INDUSTRIAS.



SE INICIAN ESTUDIOS SOBRE EL FACTOR HUMANO, SU MOTIVACIÓN Y SU RELACIÓN CON LA PRODUCTIVIDAD.



DURANTE EL SIGLO PASADO, ESTAS CONDICIONES SE REPITIERON Y APARECIERON CORRIENTES HUMANORELACIONISTAS QUE HOY, EN EL SIGLO XXI, DE CADA UNA DE LAS CUALES PODEMOS APRENDER TÉCNICAS APLICABLES Y VIGENTES.



APARICIÓN DE LA ESCUELA



EN ESTE CLIMA DE HUELGA Y PROTESTAS Y DESEMPLEO NACEN LAS ESCUELAS DE RELACIONES HUMANAS O HUMANO RELACIONISTAS



UNO DE LOS AUTORES MÁS SIGNIFICATIVOS

**MARY
PARKER
FOLLET**

CONSIDERÓ QUE

LO ESENCIAL DEL TRABAJO DIRECTIVO ESTÁ EN EL USO DE LA AUTORIDAD Y EN SU FORMA DE COORDINAR AL GRUPO HUMANO. LAS ORGANIZACIONES Y SU DIRECCIÓN ESTÁN EN "CONFLICTO" PERMANENTE.



**TEORÍA DEL
CONFLICTO DE MARY
PARKER FOLLET**

SEGÚN LA TEORÍA DE TAYLOR, TODO SE PODÍA CONTEMPLAR EN LOS MANUALES, LO QUE ES UNA FALACIA, PUES EN LA PRÁCTICA HAY MUCHOS ASUNTOS Y SITUACIONES QUE IMPLICAN AJUSTES CONTINUOS A LOS PROYECTOS DE EMPRESA Y EL CUMPLIMIENTO DE METAS Y OBJETIVOS

PARKER SEÑALA 3 FORMAS DE RESOLVER LOS PROBLEMAS DE LA ORGANIZACIÓN:



PREDOMINIO



EL JEFE DECIDE, LO QUE FORTALECE EL AUTORITARISMO DE LA DIRECCIÓN = SOLO UNA PERSONA GANA. ES LA SOLUCIÓN MAS SIMPLE. SOLO 1 QUEDA SATISFECHO

**COMPROMISO
(ACUERDOS INSANOS)**



EN LAS ORGANIZACIONES, LOS DEPARTAMENTOS SE HACEN CONCESIONES MUTUAS, LO CUAL CONSTITUYE UNA PRÁCTICA INSANA

**CONFLICTO
CONSTRUCTIVO**



ES TAREA DEL JEFE CONVOCAR CONTINUAMENTE A JUNTAS PARA COORDINAR LA ACCIÓN COLECTIVA



Mary Parker Follett



- Concluyó que la coordinación es clave para la efectividad.
- Los gerentes deben armonizar los esfuerzos de los grupos en vez de forzar a las personas.
- La administración es un proceso continuo y dinámico.
- Las mejores decisiones se hacen por las personas cercanas a la situación.



Bibliografía:

Bases de administración. (s.f). plataformaeducativauds. Recuperado el 9 de junio del 2023, de <https://plataformaeducativauds.com.mx/assets/biblioteca/6d4346380817acae15a80e2e1ed91fac.pdf>