



## **SUPER NOTA**

Lesdy Adriana Ramírez Pérez

**BASES MORFOLÓGICAS DE LA ANATOMÍA CON APLICACIÓN CLÍNICA**

Unidad 1

Morfología y función

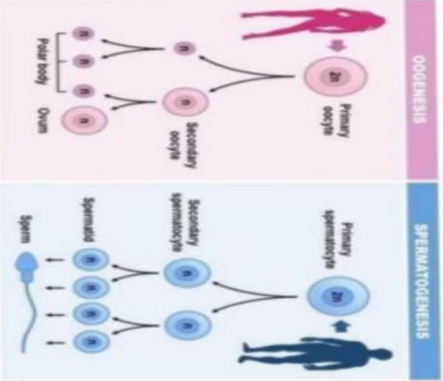
Luz Elena cervantes

Enfermería

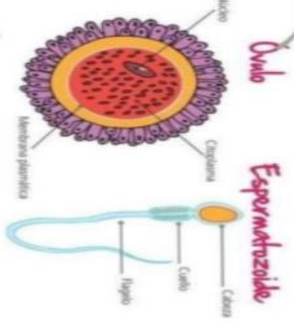
3°cuatrimestre

Base Morfológicas de la embriología con aplicación clínica

# CONTENIDO DE LAS MORFOLÓGICAS DE LAS EMBRIOLOGÍA



## Gametogenesis



Etapa	1	2	3	4	5	6	7	8	9	10	11	12	13	14	15	16	17	18	19	20	
Descripción	...	...	...	...	...	...	...	...	...	...	...	...	...	...	...	...	...	...	...	...	...

## Etapas de desarrollo embrionario

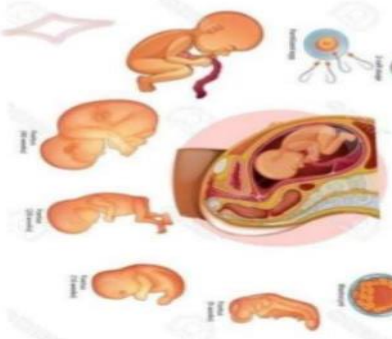
### Malformaciones congénitas



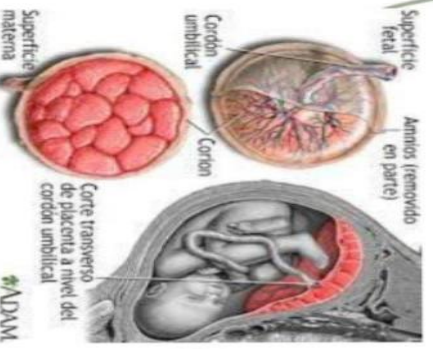
10% genético  
80% factores ambientales  
10% interacción de ambos

## Periodo del embarazo

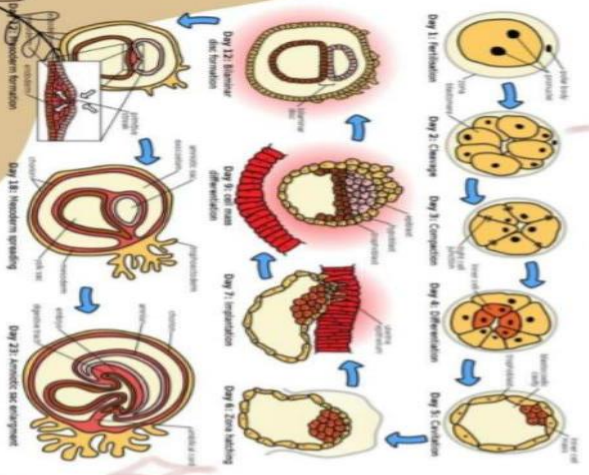
### FETAL DEVELOPMENT



### Membrana Fetales y Placenta



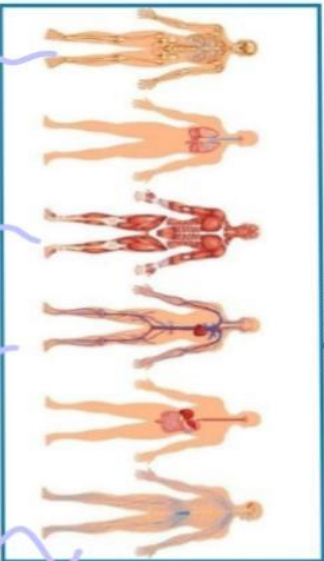
## Reproducción



Base Morfológicas de la anatomía con aplicación clínica

1.1 Introducción a la Anatomía

Morfología



Osteología

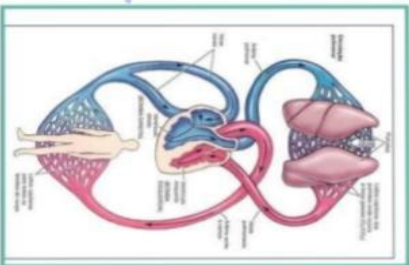
Miología

artrología

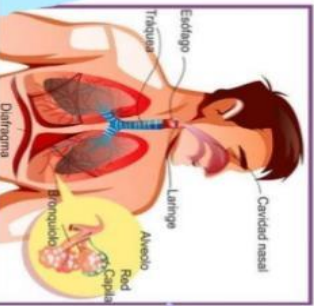
1.3 Base morfoestructurales y morfofuncionales del sistema locomotor



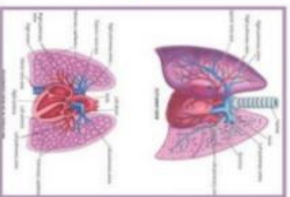
1.4 Base morfoestructurales y morfofuncionales del sistema cardiovascular



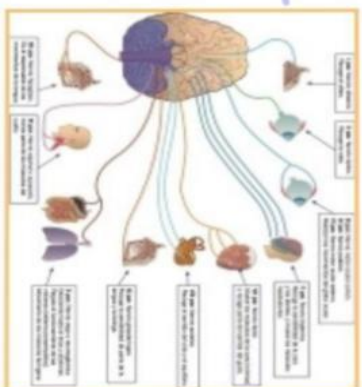
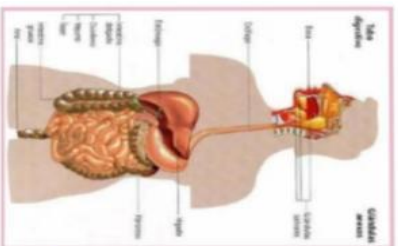
1.5 Base morfoestructurales y morfofuncionales del sistema respiratorias



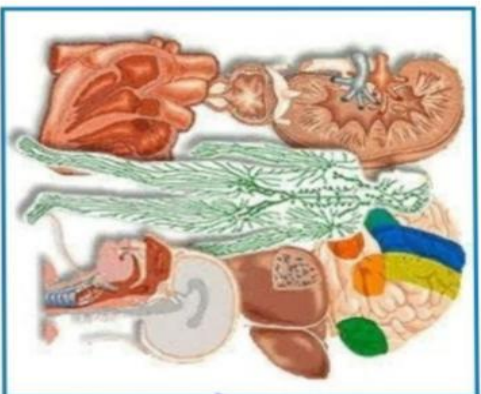
1.6 Base morfoestructurales y morfofuncionales del sistema nervioso



1.7 Base morfoestructurales y morfofuncionales del aparato digestivo y glándulas anexas



1.8 Base morfoestructurales y morfofuncionales del aparato urrogenital



Topográfica

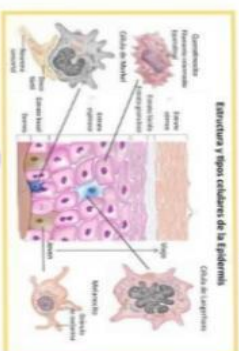
Embriología

Patológica

Comparada

Descriptiva

1.2 Bases morfoestructurales y morfofuncionales del sistema tegumentario



Glándulas sebáceas

Queratinización y renovación epidermica

Glándulas sudoríparas

Pelcos

