



Universidad del sureste

Leandro López Velasco

catedrático: Felipe Antonio Morales Hernández

Cuatrimestre 3

Morfología y función

Súper nota

Licenciatura en Enfermería

Fecha:22/05/2023

Terminología morfológica



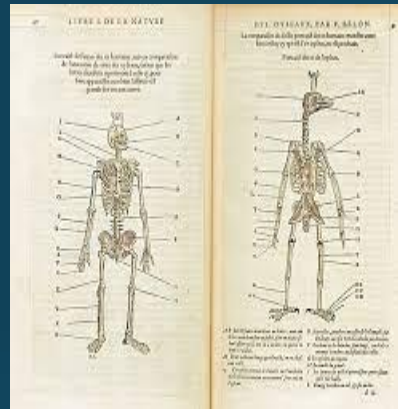
La terminología morfológica es el conjunto de términos técnicos empleados para designar las estructuras que componen el organismo.



Posición anatómica
El examen físico de una persona puede hacerse en distintas posiciones, aunque generalmente el individuo se encuentra acostado sobre la cama (posición de decúbito), pero siempre, para designar cualquier parte del cuerpo, se presupone a la persona en posición anatómica.

Términos de la Anatomía Comparada y Embriología

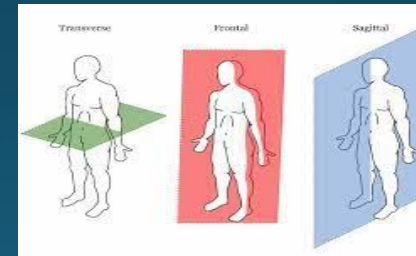
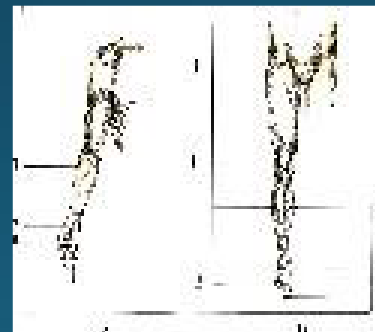
Los términos que más se utilizan en estas ramas científicas son los siguientes: *craneal* (superior), *caudal* (inferior), *ventral* (anterior), *dorsal* (posterior) y *rostral* (relativo al rostro o región ventral del cráneo).



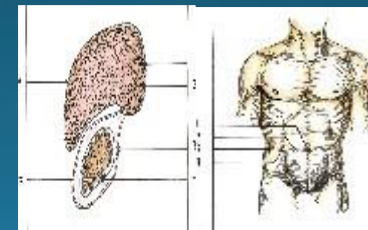
Ejes del cuerpo humano
Los ejes del cuerpo humano son líneas imaginarias que atraviesan al cuerpo, los cuales se emplean para estudiar la mecánica articular, al suponer que todo cuerpo gira alrededor de un eje.

Términos relativos a los miembros

- Términos relativos al punto de fijación de los miembros con el tronco: *proximal* y *distal*.
- Términos relativos a los huesos del antebrazo: *radial* (lateral) y *ulnar* (medial).
- Términos relativos a los huesos de la pierna: *fibular* (lateral) y *tibial* (medial).
- Términos relativos a la mano: *palmar* (anterior) y *dorsal* (posterior).
- Términos relativos al pie: *plantar* (inferior) y *dorsal* (superior).



Planos del cuerpo humano
Los planos del cuerpo humano son superficies imaginarias que cortan al cuerpo y se utilizan para estudiar las estructuras situadas en un mismo nivel.



Términos generales
Los términos generales indican la situación y dirección de las distintas partes del cuerpo humano y son necesarios para determinar la orientación en el estudio morfológico.

Citología

protoplasma

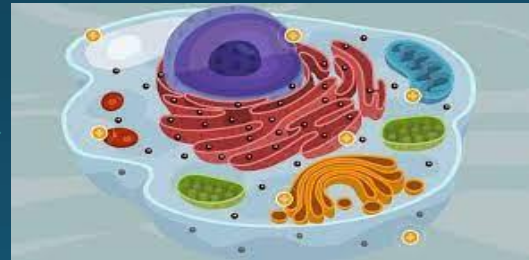
El protoplasma es un término general que ha sido utilizado para nombrar el contenido de las células



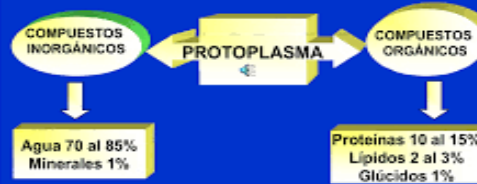
El protoplasma posee 3 propiedades fisiológicas básicas. Estas propiedades fisiológicas básicas son: LA IRRITABILIDAD, EL METABOLISMO Y LA REPRODUCCIÓN.

Los componentes químicos del protoplasma se clasifican en inorgánicos y orgánicos, cuyas proporciones pueden variar dependiendo de múltiples factores. Entre los componentes inorgánicos se encuentran el agua (80 %) y los minerales (1 %); y entre los componentes orgánicos se destacan las proteínas (15 %), los lípidos (3 %) y los glúcidos (1 %).

La **citología** consiste en el estudio de las células del cuerpo bajo un microscopio



COMPONENTES DEL PROTOPLASMA



La materia tiene distintos niveles de organización que se caracterizan por presentar propiedades cualitativamente diferentes. Los principales son el subatómico, atómico, molecular, celular, organismo pluricelular, especie, población, comunidad y mundo biológico.



La teoría celular

La teoría celular fue el resultado de muchas investigaciones realizadas durante el siglo XIX por numerosos científicos, entre los que se destacaron, Purkinje, Schwan y Virchow.



BIBLIOGRAFÍA

Universidad del sureste.2023.Antología de morfología y función.PDF

<https://plataformaeducativauds.com.mx/assets/docs/libro/LEN/025b89beb9846475bcdda90c3e8a9949-LC-LEN302.pdf>