

01

EVALUACION

Hace referencia a la integración de un conjunto de observaciones realizadas en situaciones controladas

02

EVALUACIÓN PSICOLÓGICA CLÍNICA

Proceso que implica distintos ejes, momentos y tareas, que se organiza mediante la metodología científica

03

EVALUACIÓN PSICOLÓGICA CLÍNICA

Proceso en el que priman la metodología científica y los modelos biopsicosociales de la salud.

04

EVALUACIÓN PSICOLÓGICA CLÍNICA

Es una disciplina de la Psicología que se ocupa de la medida de algunos aspectos del comportamiento humano

05

MEDIDA

Metodologías básicas las técnicas psicométricas y las proyectivas y otros métodos como la observación, la entrevista, los autoinformes

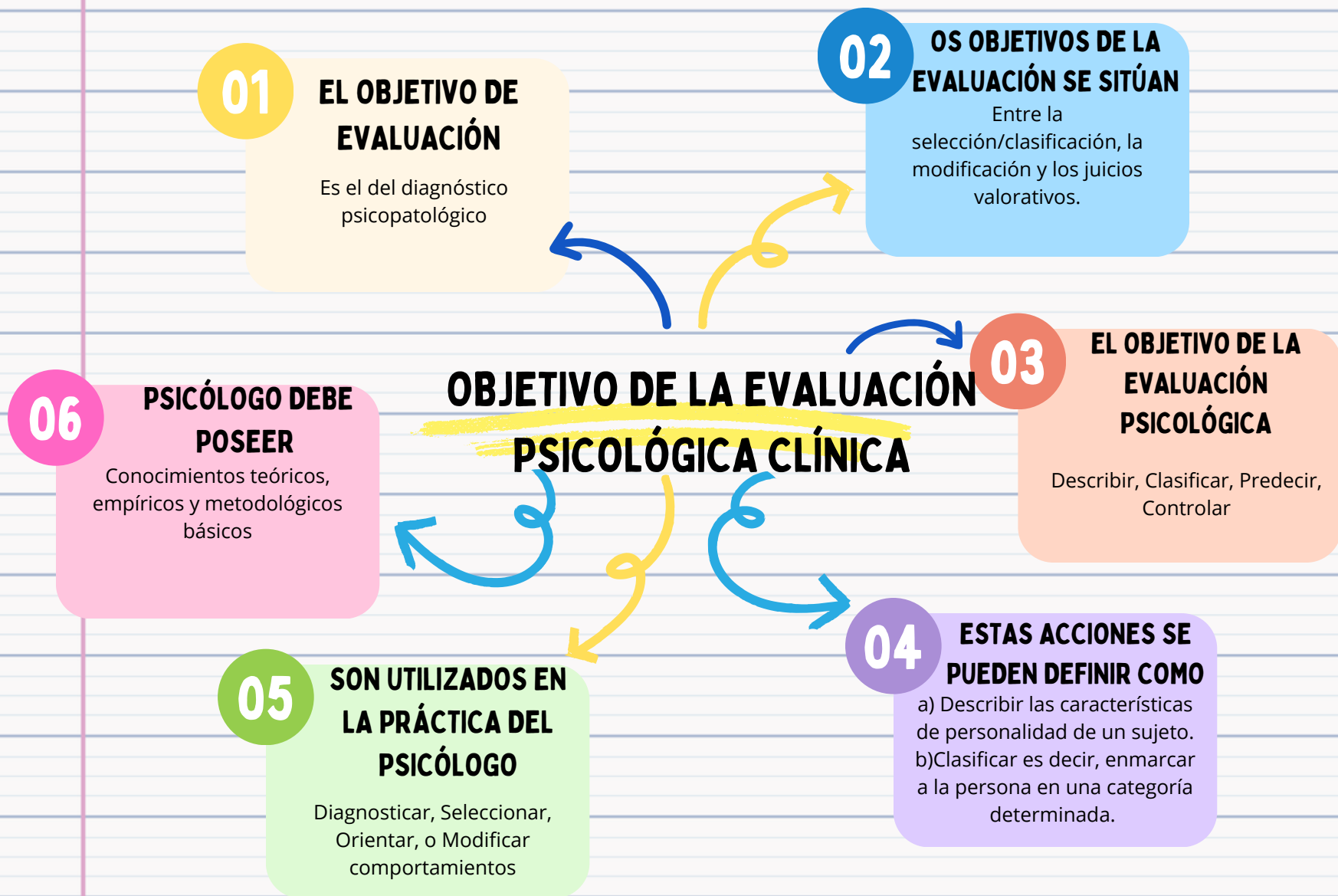
06

PROCESOS DE LA PSICOLOGÍA GENERAL

Atención, pensamiento, percepción, memoria, aprendizaje, resolución de problemas, personalidad, las diferencias individuales

CONCEPTOS DE EVALUACIÓN PSICOLÓGICA CLÍNICA.





01

RESPECTO A LA DIGNIDAD HUMANA

La autonomía de las personas.

02

TRATAMIENTO HUMANO Y RESPONSABLE

El psicólogo debe siempre asumir su responsabilidad y no delegar a personas incompetentes su trabajo.

MANEJO ÉTICO DE LA EVALUACION PSICOLOGICA CLÍNICA

03

MEDIDA

Metodologías básicas las técnicas psicométricas y las proyectivas y otros métodos como la observación, la entrevista, los autoinformes

04

EVALUACIÓN PSICOLÓGICA CLÍNICA

Es una disciplina de la Psicología que se ocupa de la medida de algunos aspectos del comportamiento humano