



1 ALUMNA: KELLI DISAILI  
HERNÁNDEZ GARCÍA



2

MAESTRO: LUIS ANGEL  
HERRERA FLORES



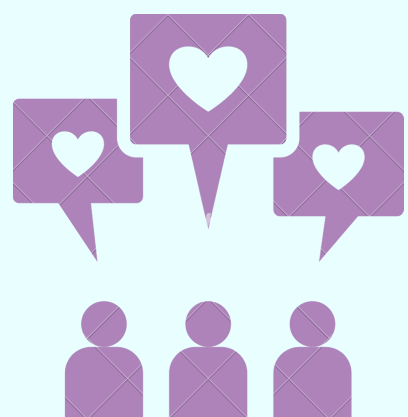
3

4TO PARCIAL  
SEXTO  
CUATRIMESTRE



4

CARRERA: PSICOLOGÍA  
GENERAL  
MATERIA: EVALUACION DE  
PSICOLOGIA CLINICA



# La importancia de la EVALUACION psicología clinica



Es una función fundamental, ya que posibilita: indagar, plantear objetivos, intervenir, pronosticar y volver a evaluar si los objetivos se alcanzaron.



La evaluación psicológica se realiza mediante: entrevista, test psicométricos, registros y observaciones.

## ¿Cómo hacer una evaluación psicológica?

- Planificación

En esta fase el psicólogo se encarga de buscar información sobre el paciente y su entorno. Asimismo, realiza un análisis para fundamentar su hipótesis inicial y lleva a cabo un diagnóstico para establecer los puntos clave sobre los que debe profundizar a lo largo de la evaluación

- Desarrollo

Esta segunda etapa se centra en desarrollar el proceso, es decir, el objetivo es establecer el marco teórico sobre el que se basarán las distintas aportaciones. Para ello debe ser lo más simple posible y contemplar los posibles resultados de observaciones futuras.



- Verificación

En este punto el terapeuta debe verificar las hipótesis que había establecido con anterioridad. Puede que estas difieran de las observaciones posteriores o, por el contrario, que logre confirmarlas. En cualquiera de los dos casos, deberá pensar un plan de acción basándose en las conclusiones.

- Informe

Finalmente, el psicólogo debe redactar un informe sobre los resultados. En este documento se incluirán los datos tanto sobre el profesional que evalúa como sobre el evaluado, así como los datos sobre los procedimientos aplicados durante el análisis, los hallazgos y las orientaciones para guiar la intervención posterior.



# METODOS DE EVALUACION



## ENTREVISTAS DE EVALUACION

- **Entrevista estructurada:** se basa en una serie de preguntas que cuentan con una selección de respuestas cerradas y determinadas.
- **Entrevista no estructurada:** utiliza preguntas abiertas que facilitan que el individuo hable y se extienda en las respuestas.



## Test psicométricos

Estas pruebas pueden parecerse a las entrevistas, pero no se consideran como tales. Se trata de una serie de ejercicios que determinan el comportamiento de una persona en una situación concreta. Más que en el marco de una terapia, suelen utilizarse en las entrevistas de trabajo para definir la habilidad del candidato en relación a un puesto de trabajo concreto.



## Registros y observaciones

Se trata de los datos que el terapeuta extrae de la entrevista. Los registros son herramientas que se pueden emplear para recopilar información y sirven para preparar la intervención posterior en la terapia.



## ¿Cuándo realizar una evaluación psicológica?

Existen diversas circunstancias en que puede ser necesario llevar a cabo una evaluación psicológica del paciente:

- Cuando una persona se siente triste sin que existe una razón aparente para ello.
- Si se presentan cambios de humor repentinos.
- A la hora de plantearse algún tipo de terapia de psicología.
- En caso de que así lo recomiende un especialista de otro ámbito, como por ejemplo un médico.

