

TÉCNICAS DE EVALUACIÓN PSICOLÓGICA

¿QUE ES LA OBSERVACION?

Es la estrategia fundamental del método científico y cualquier técnica de recogida de información en evaluación psicológica.



SE OBSERVA

- Conductas.
- Un hecho presente que representa la expresión de un conjunto de conductas pasadas

PROCEDIMIENTO DE RECOGIDA DE DATOS DE OBSERVACION

- 1) Registros narrativos
- 2) Escalas de apreciación
- 3) Protocolos observacionales de conducta
- 4) Códigos o sistemas de categorías
- 5) Valoración de productos de conducta



PROTOSCOLOS OBSERVACIONALES

Se tienen en cuenta conductas, clases de conductas y relaciones funcionales entre éstas y otros eventos ambientales.

REGISTROS DE CONDUCTAS

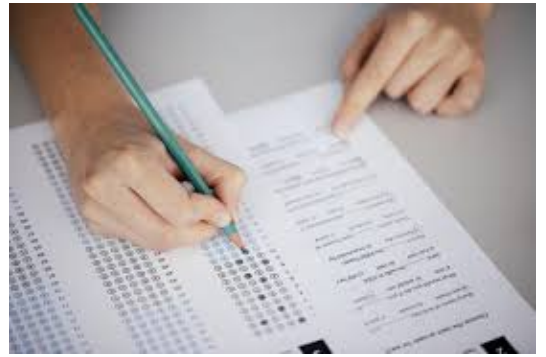
Se trata de la agrupación de una serie de eventos conductuales bien definidos que se supone son relevantes al caso que se está estudiando.



TÉCNICAS DE EVALUACIÓN PSICOLÓGICA

INSTRUMENTOS PSICOMÉTRICOS

Los tests psicométricos son instrumentos estructurados en ellos la persona tiene que escoger, entre alternativas de respuestas posibles, aquella que considera se ajusta mejor en su caso particular.

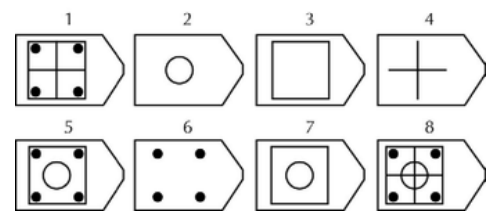
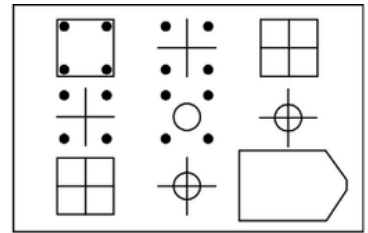


CLASIFICACION

- De inteligencia
- De aptitudes y habilidades
- De personalidad.

TEST DE MATRICES PROGRESIVAS DE RAVEN

Se le presenta a la persona un cuadro al que le falta una parte, la persona debe escoger la parte que falta entre 6 u 8 alternativas posibles.



LOS TESTS PSICOMÉTRICOS SE BASAN

En el principio de medir la ejecución de las personas en los mismos y comparar sus resultados con los obtenidos por otros sujetos pertenecientes al grupo normativo o de referencia.