



SUPER NOTA

1 ALUMNA: KELLI DISAILI
HERNÁNDEZ GARCÍA



2

MAESTRA: LUIS ANGEL
FLORES HERRERA



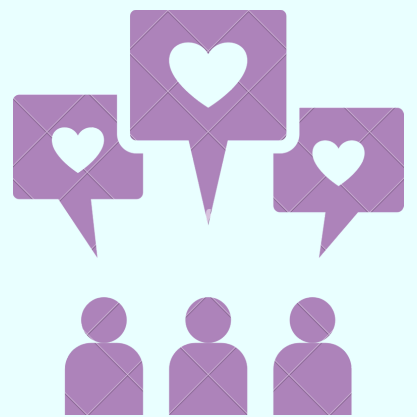
3

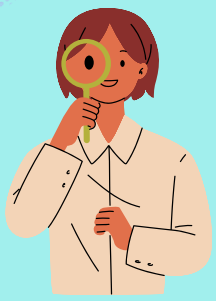
2DO PARCIAL
SEXTO
CUATRIMESTRE



4

CARRERA: PSICOLOGIA
GENERAL
MATERIA: EVALUACION
PSICOLOGICA CLINICA





TECNICAS DE EVALUACION



OBSERVACION

TECNICA QUE CONSISTE EN OBSERVAR ATENTAMENTE AL FENOMENO HECHO O CASO, TOMAR INFORMACION Y REGISTRARLA PARA SU POSTERIOR ANALISIS

PERMITE LA REPLICABILIDAD Y EL CONTROL DE LOS RESULTADOS E HACE CON CUALQUIERA DE LOS PROCEDIMIENTOS Y TÉCNICAS DE RECOGIDA DE INFORMACIÓN QUE REQUIERE LA PERCEPCIÓN DELIBERADA DE COMPORTAMIENTOS EMITIDOS POR UN SUJETO, REALIZADA POR UN OBSERVADOR ENTRENADO MEDIANTE PROTOCOLOS PREPARADOS AL EFECTO DE MAYOR O MENOR ESTRUCTURACIÓN, QUE PERMITAN UNA ANOTACIÓN SISTEMÁTICA, EN UNA SITUACIÓN NATURAL O ANÁLOGA EN LA QUE NO SE ELICITAN RESPUESTAS.



PROTOCOLO DE OBSERVACION DE CONDUCTA

CONTIENEN UNA SERIE BIEN ESPECIFICADAS DE CONDUCTAS

CONSIDERA:

- CONDUCTAS
- CLASES DE CONDUCTAS
- RELACIONES FUNCIONALES
- EVENTOS AMBIENTALES



Técnicas de registro

- SELECCION DE LOS EVENTOS RELEVANTES
- OBSERVACION DE FORMA SISTEMATICA
- DESARROLLAR LOS CODIGOS O INSTRUMENTOS DE OBSERVACION

CLASIFICACION:

- REGISTROS NARRATIVOS(PX HABLA, TERAPEUTA ESCRIBE)
- ESCALAS DE APRECIACION(RESUMIR EL CONTENIDO DE LO QUE EL PX DIGA)
- PROTOCOLOS OBSERVACIONALES DE CONDUCTA
- CODIGOS O SISTEMAS DE CATEGORIAS
- RECOGIDA DE DATOS MEDIANTE DISPOSITIVOS MECANICOS
- VALORACION DE PRODUCTOS DE CONDUCTA



REGISTROS DE CONDUCTA

AGRUPACION DE EVENTOS CONDUCTUALES DEFINIDOS QUE SON RELEVANTES AL ESTUDIO

CATEGORIZACION:

- SELECCION DE LA UNIDADES DE ANALISIS DE LA CONDUCTA O CONDUCTAS A OBSERVAR
- DECISIONS SOBRE UNIDADES DE MEDIDA O DIMENSIONES O PARAMETROS
- DISEÑO DEL FORMATO O PROTOCOLO DE OBSERVACION
- ENTRENAMIENTO DEL OBSERVADOR



INSTRUMENTOS PSICOMETRICOS



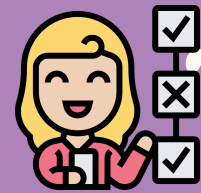
LOS TESTS PSICOMÉTRICOS SON INSTRUMENTOS ESTRUCTURADOS, ES DECIR, EN ELLOS LA PERSONA TIENE QUE ESCOGER, ENTRE ALTERNATIVAS DE RESPUESTAS POSIBLES, AQUELLA QUE CONSIDERA SE AJUSTA MEJOR EN SU CASO PARTICULAR

EJEMPLOS: 1. En el Test de Matrices Progresivas de Raven, se le presenta a la persona un cuadro al que le falta una parte, la persona debe escoger la parte que falta entre 6 u 8 alternativas posibles.

2. En el test 16 PF de Cattell, se le presenta al sujeto una serie de preguntas y la persona tiene que elegir, ante cada pregunta, una de las 3 alternativas de respuestas posibles, aquella que se ajusta mejor en su caso particular.



HABILIDADES QUE FACILITEN EL TRABAJO DE PUNTUACION, ELABORACION DE HIPOTESIS INTERPRETATIVAS MODO PARTICULAR PARA SER Y SU SISTEMA DE CALIFICACION



REFERENCIAS

ANTOLOGIA UDS
DIAPOSITIVAS