



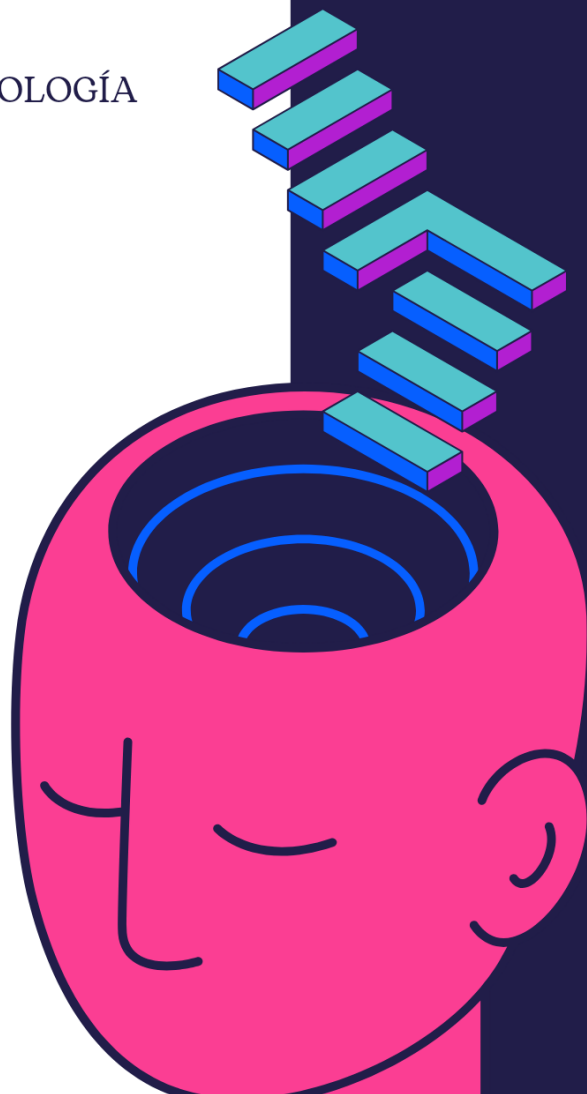
Alumno: Alexis Guillermo López Villar.

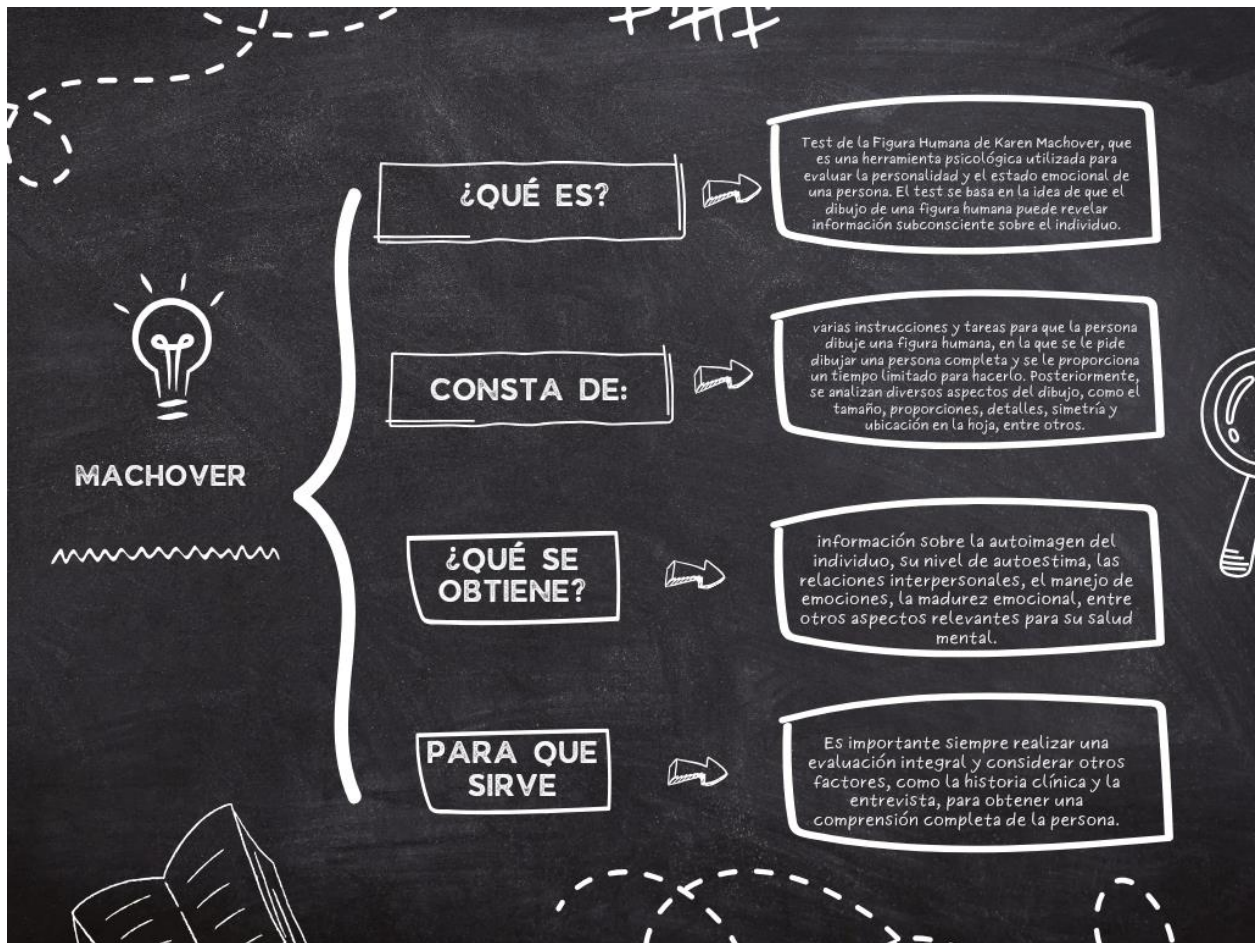
Maestro: Luis Angel Flores Herrera.

Materia: Psicometría.

LICENCIATURA EN PSICOLOGÍA

FECHA: 09/07/2023





# HTP



## ¿QUÉ ES?

El HTP (House-Tree-Person) es otro test proyectivo utilizado en el ámbito de la psicología para evaluar aspectos emocionales, cognitivos y de personalidad de una persona. Fue creado por John Buck en la década de 1940.

## CONSISTE EN:

pedirle a la persona que dibuje una casa, un árbol y una persona en una hoja de papel en blanco. Posteriormente, el terapeuta analiza los detalles de cada dibujo, como el tipo de casa, los detalles del árbol y las características físicas de la persona, así como las características emocionales y las relaciones entre las diferentes partes.

## SE CONSIDERA

que el dibujo de la casa puede representar la identidad y el sentido de seguridad de la persona, el dibujo del árbol puede simbolizar la vida y las relaciones interpersonales y el dibujo de la persona puede revelar aspectos de la autoimagen y las emociones.

## ANÁLISIS

HTP se centra en la interpretación simbólica de los dibujos, proporcionando información sobre la personalidad, la estructura emocional, los conflictos internos, las capacidades cognitivas y las relaciones interpersonales de la persona evaluada.

Referencias  
bibliográficas



ANTOLOGÍA DE LA UDS.  
LIBRO:**FIGURA HUMANA, TEST  
PROYECTIVO DE KAREN  
MACHOVER**

**LIBRO: INTERPRETACION DE TEST  
GRAFICO DE LA CASA, EL ARBOL Y LA  
PERSONA DE FERNANDO PALADINES  
JARAMILLO.**