

# **Insuficiencia renal aguda y cronica**

---

Enfermería medico quirúrgico

Docente: Lic. María José Hernández Méndez

Presenta: Nayeli Elizabeth López Barrios

# introducción

---

- La enfermedad renal crónica es un estado caracterizado por una disminución significativa y progresiva de la función de los riñones. El diagnóstico y tratamiento precoz de la enfermedad renal crónica son fundamentales para el pronóstico y de ellos dependerá la futura necesidad de tratamiento sustitutivo renal en los pacientes. La enfermedad renal crónica es una patología con alta morbilidad cardiovascular en la que la detección precoz, derivación a nefrología y coordinación especializada, pueden conseguir retrasar el inicio de tratamiento sustitutivo, mejorar la morbimortalidad del paciente y su calidad de vida.

# Insuficiencia renal aguda.

Es un síndrome clínico de inicio rápido, apareciendo aproximadamente en horas o días y caracterizado por una pérdida rápida de la función renal con aparición de una progresiva azoemia (acumulación de productos residuales nitrogenados) y aumento de los valores séricos de creatinina.



# uremia

---

Es el proceso en que la función renal disminuye hasta un punto en que aparecen síntomas en múltiples sistemas del organismo.



# causas

Según la causa, se distinguen 3 tipos de ira:

---

**IRA PRERRENAL:** no hay lesiones morfológicas en el parénquima renal. Es debida a una reducción del flujo sanguíneo renal, la perfusión y filtración glomerulares.

**IRA POSTRENAL:** es la obstrucción mecánica del tracto urinario de salida. Causa frecuente hiperplasia prostática benigna.



**IRA INTRARRENAL:** incluye trastornos que causan lesiones directas de los glomérulos y túbulos renales con la siguiente disfunción de las nefronas.

# FISIOPATOLOGIA

---



Cuando disminuye el flujo sanguíneo renal, también lo hace la fuerza motriz básica de la filtración. Además, los riñones dejan de recibir oxígeno y otros nutrientes vitales para el metabolismo celular.

Respuestas de adaptación:

**LA AUTORREGULACION:** mantiene la presión hidrostática glomerular por medio de la dilatación de la arteriola aferente y la constricción de la arteriola eferente consiguiendo incrementar el flujo sanguíneo.

**ACTIVACION DEL SISTEMA RENINA-ANGIOTENSINA-ALDOSTERONA:** este sistema estimula la vasoconstricción periférica, que incrementa a su vez la presión de perfusión.

# FASES DE LA INSUFICIENCIA RENAL AGUDA.

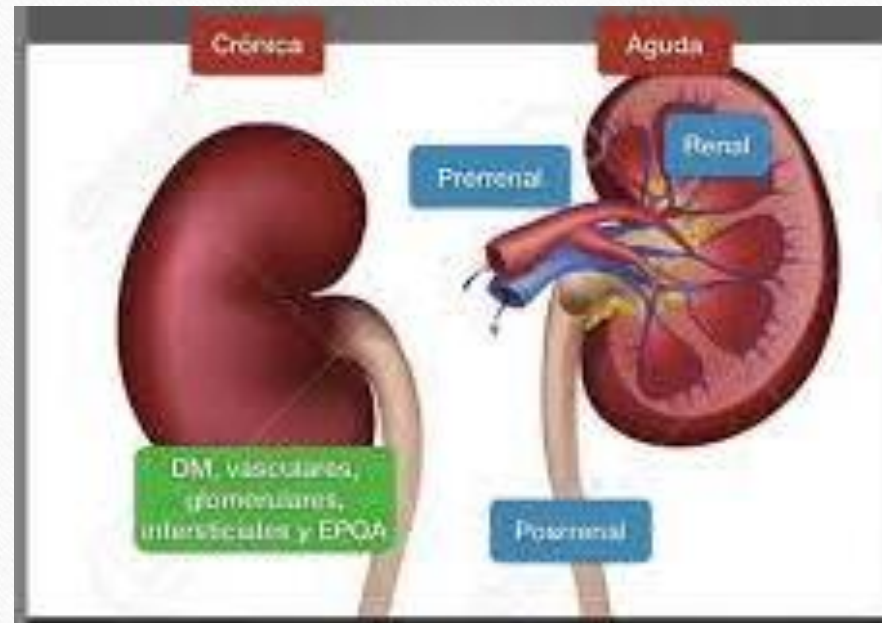
---

- **FASE INICIAL DE AGESION O LESION:** esta fase tiene importancia ya que si se actúa inmediatamente es posible resolver o prevenir la disfunción renal posterior.
- **FASE DE OLIGURIA:** la oliguria es el primer síntoma que aparece en esta enfermedad, pudiendo durar de 8 a 14 días.
- **FASE DIURETICA:** suele durar unos 10 días y señala la recuperación de las nefronas y de la capacidad para excretar la orina.
- **FASE DE RECUPERACION:** representa la mejora de la función renal y puede prolongarse hasta 6 meses.

# Insuficiencia renal crónica

Consiste en una destrucción progresiva e irreversible de las nefronas de ambos riñones. Los estadios definen según el grado de función renal, existiendo 5 estadios.

Estadio	FG (ml/min/1,73 m <sup>2</sup> )	Descripción
1	≥ 90	Daño renal con FG normal
2	60-89	Daño renal, ligero descenso del FG
3	30-59	Descenso moderado del FG
4	15-29	Descenso grave del FG
5	< 15 o diálisis	Fallo renal

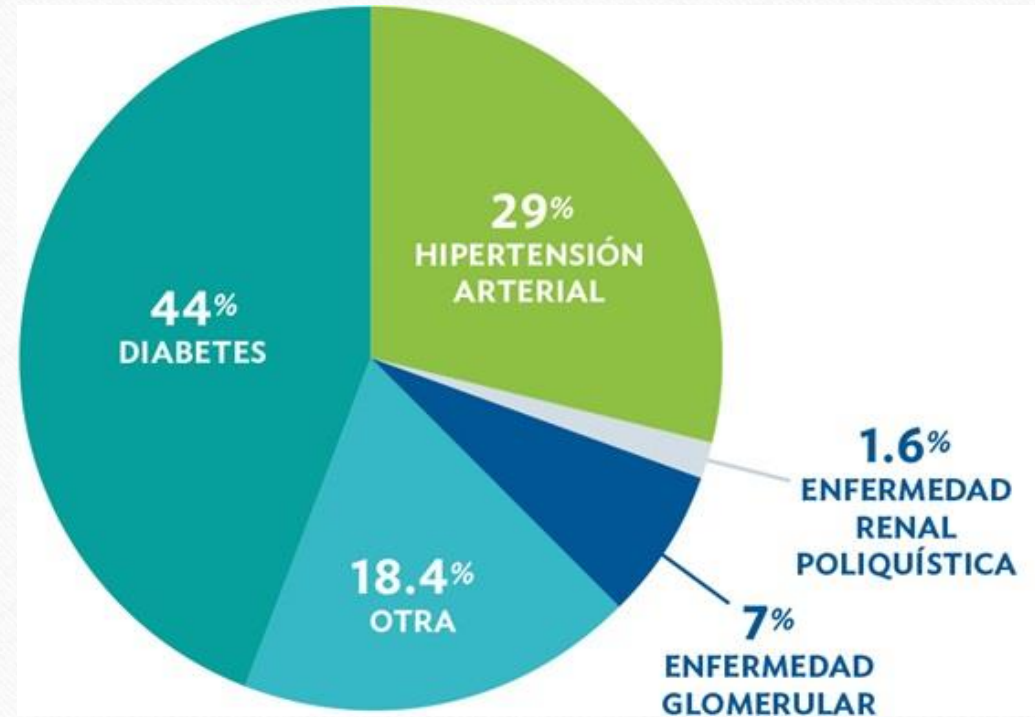




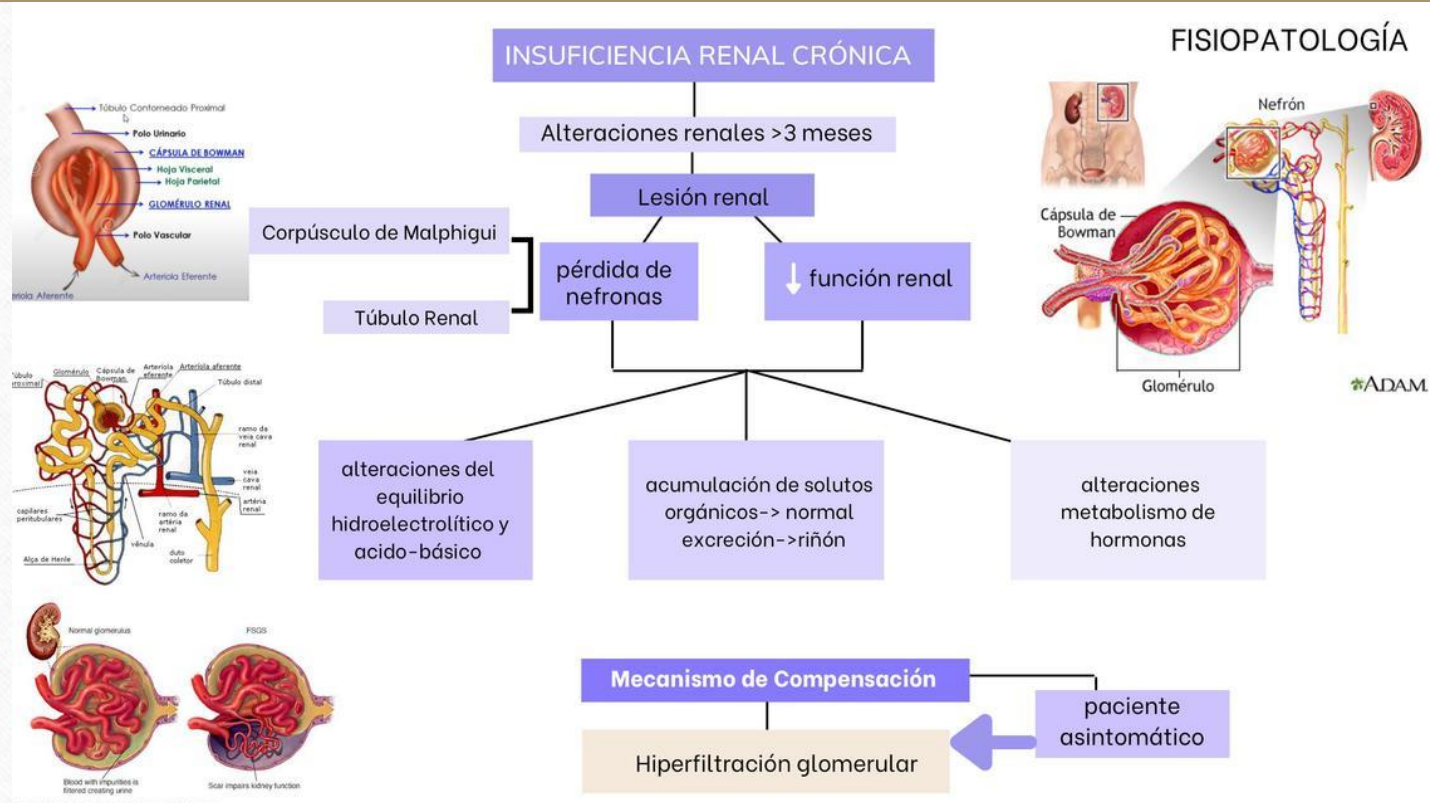
# CAUSAS

---

Las causas mas comunes son la diabetes mellitus, la hipertensión y la enfermedad de los riñones poliquisticos.



# FISIOPATOLOGÍA



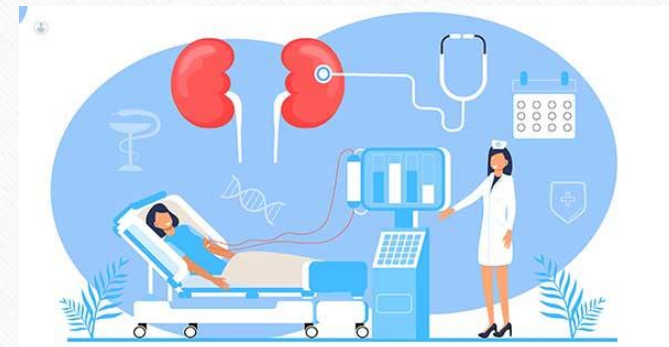
# MANIFESTACIONES CLINICAS

---

Aparecen debido a las sustancias retenidas como urea, creatinina, fenoles, hormonas, electrolitos, agua y muchas otras. Síntomas:

En el sistema urinario en la primera etapa de la enfermedad se produce poliuria, debido a la incapacidad de los riñones de concentrar la orina. A medida de que empeora puede haber proteinuria, cilindruria, piuria y hematuria.

En cuanto a las alteraciones digestivas, debido a que se disminuye la velocidad de filtración glomerular, aumenta en BUN y los valores séricos de creatinina.



# CONCLUSIÓN

---

- La insuficiencia renal aguda es un trastorno frecuente y se asocia a un gran número de complicaciones médicas, con un aumento de del riesgo a progresar la enfermedad renal crónica y aumentó de la mortalidad. Este síndrome clínico genera una rápida disminución de la velocidad filtración glomerular, es potencialmente reversible, siendo fundamental la prevención.

# bibliografía

---

- Antología UDS enfermería médico quirúrgica II