



UDS MI UNIVERSIDAD

ALUMNA
HERNANDEZ GORDILLO MIRIAM ARACELI

INFOGRAFÍA
UNIDAD 1 Y 2



MODULO 1
ESTRUCTURAS ORGANIZACIONALES



CATEDRÁTICO
ING. LUCERO DEL CARMEN GARCÍA
HERNANDEZ

LICENCIATURA EN CONTADURIA
PUBLICA Y FINANZAS.

TERCER CUATRIMESTRE



INTRODUCCION Y FUNDAMENTOS DE LA ESTRUCTURA ORGANIZACIONAL

Una organización es una colectividad de personas, trabajadores y empleados, ligados por determinadas relaciones socioeconómicas condicionadas por el modo de producción imperante en una sociedad concreta.

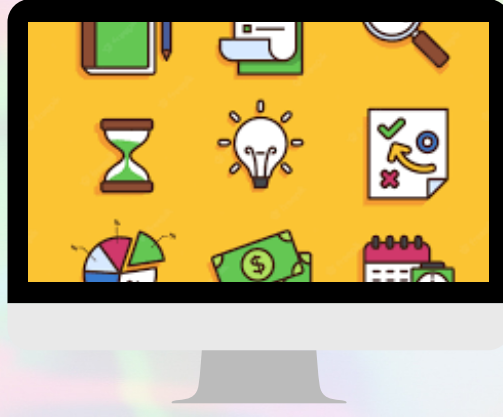


Elementos que la constituyen

Grupo humano

Recursos

Fines y objetivos por alcanzar



Factores de producción

Dirección

Estructurales

Dimensiones del Diseño Organizacional

Etiquetas para descubrir las características internas

Formalización

Especialización

Centralización

Jerarquía de autoridad

Razones del personal

Profesionalismo



Crean una base para medir y comparar las organizaciones.

Contextuales

Caracterizan a toda la organización, incluidos su tamaño, tecnología, entorno y metas



El tamaño

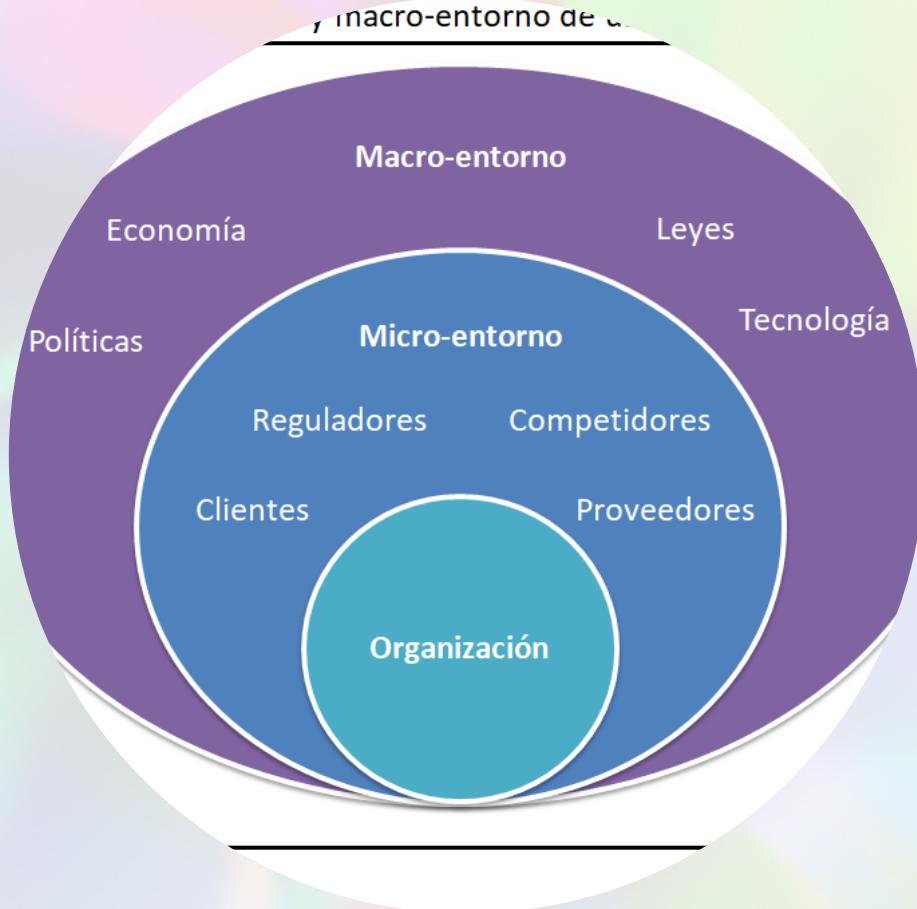
Tecnología organizacional

**Entorno
Cultura**

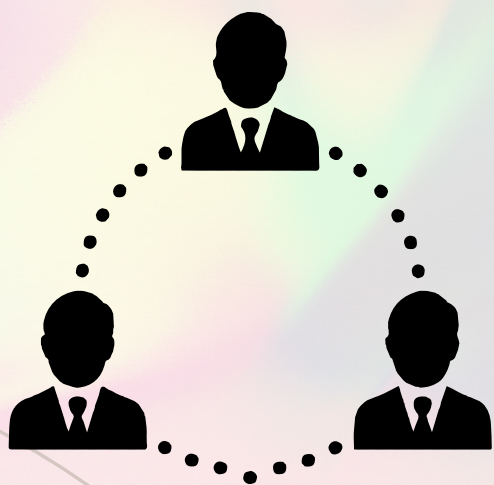
Metas y la estrategia de una organización

Entornos

Constituyen el entorno, influyen en los comportamientos del mercado, en las decisiones de mercadotecnia de la empresa



Estructura



El organigrama es la representación visual de un conjunto completo de actividades implícitas y procesos en una organización.

Designa relaciones formales

Identifica el agrupamiento de individuos

Incluye el diseño de sistemas

Alternativas del diseño

Actividades de trabajo requeridas

Relaciones de subordinación

Agrupación departamental

Modelos de diseño

	Descripción	¿Quién está a cargo?
Funcional	Organización donde los miembros del equipo trabajan para un departamento	Gerente Funcional / Director Departamento
Divisional	La organización está estructurada de acuerdo a divisiones y no a departamentos	Gerente de Proyecto / Director línea de negocio
Mixta o Matricial	Organización híbrida donde los individuos reportan a un Gerente de Proyecto y a un Gerente Funcional	Ambos, cada uno en su responsabilidad

Características

Se crea en torno a procesos centrales

Son la base del diseño y el desempeño organizacionales

Estructuras híbridas



Combina las características de varios métodos diseñados para necesidades estratégicas específicas

Se aplica cada tipo de estructura en diferentes situaciones y cumple con distintas necesidades

Puede ayudar a que los gerentes hagan una organización más efectiva, dependiendo de las demandas de su situación