



Supernota

Hugo Leonel Espinosa Hidalgo

Tecnología del cuidado

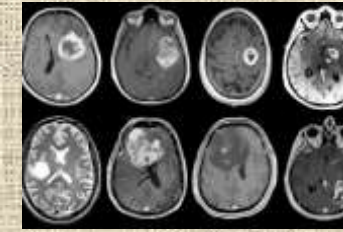
Parcial I

Fundamentos de enfermería 3

María del Carmen López Silba

Licenciatura en enfermería

Cuatrimestre 3

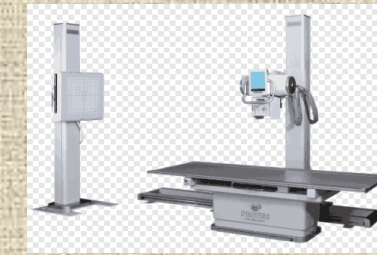


Comprende los servicios de hospitalización de alta especialidad y resolución, cirugía cardiovascular, hemodiálisis, tomografía axial computarizada, neurocirugía, prueba de laboratorio e investigación de gran complejidad, angiografías coronarias, radioterapia y estudio de medicina nuclear.

El tercer nivel son los Hospitales con características similares, en los cuales se imparte consulta de alta especialidad que ameritan aquellas enfermedades complejas del corazón, riñón, cerebro, hígado, cáncer, SIDA, tumores, etc.; así como enfermedades que ponen en peligro la vida.



Tercer nivel



Contempla los servicios de consulta de las especialidades básicas, hospitalización general (pediatría, gineco-obstetricia, medicina interna y cirugía), servicios de apoyo a diagnóstico como pruebas especiales de laboratorio clínico, radiología con medios de contraste y ultrasonido.

Su característica fundamental radica en que cuentan con área de hospitalización para encamar pacientes y casi siempre cuentan con un servicio de Urgencias abierto las 24 horas del día



Segundo nivel



Está constituido por los centros de salud, consultorios médicos, dispensarios y unidades de medicina familiar.

En ellos sólo se presta atención de consulta externa. Además de ser las más numerosas, las unidades de atención médica de primer nivel son la base de todo nuestro sistema de salud. Sus principales ventajas para el usuario radican en lo accesibles que se encuentran en la mayoría de los casos y en que es posible el contacto con un médico que trate íntegramente a la familia



Primer nivel

La tecnología de la salud es cualquier tecnología, incluidos los dispositivos médicos, los sistemas de TI, los algoritmos, la inteligencia artificial (IA), la nube y blockchain diseñada para dar soporte a las organizaciones sanitarias.



Tecnología del cuidado

Conclusión

Como tal a través de este trabajo se comprende mejor la diferencia entre los niveles de atención de igual manera en su tecnología con la que cada uno trabaja y el límite de atención que cada uno tiene para el tratamiento de las patologías y el equipo que cada nivel necesita para poder ese cuidado y este trato especial de acuerdo a la necesidad del paciente como es el caso del tercer nivel que este trata patologías graves que pongan en riesgo la vida por eso mismo necesita la tecnología necesaria para realizar tanto estudios como procesos para la atención de esa misma enfermedad