



UDS

ROBERTO LEONEL GONZÁLEZ
RÍOS

RESUMEN.

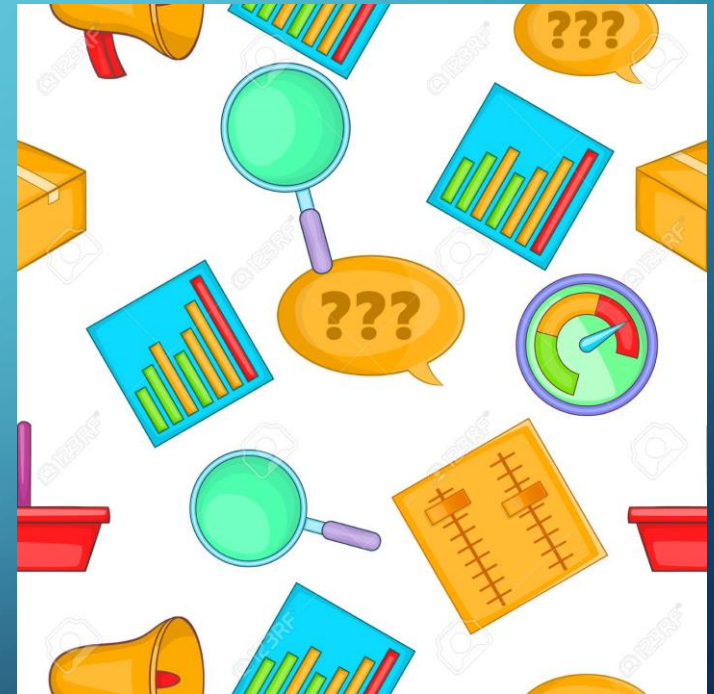
INTRODUCCIÓN A LA ESTADÍSTICA.

- La estadística es una de las ramas que describe analiza y representa un grupo de datos utilizando métodos numéricos y gráficos que resumen y presentan la información contenida de ellas.



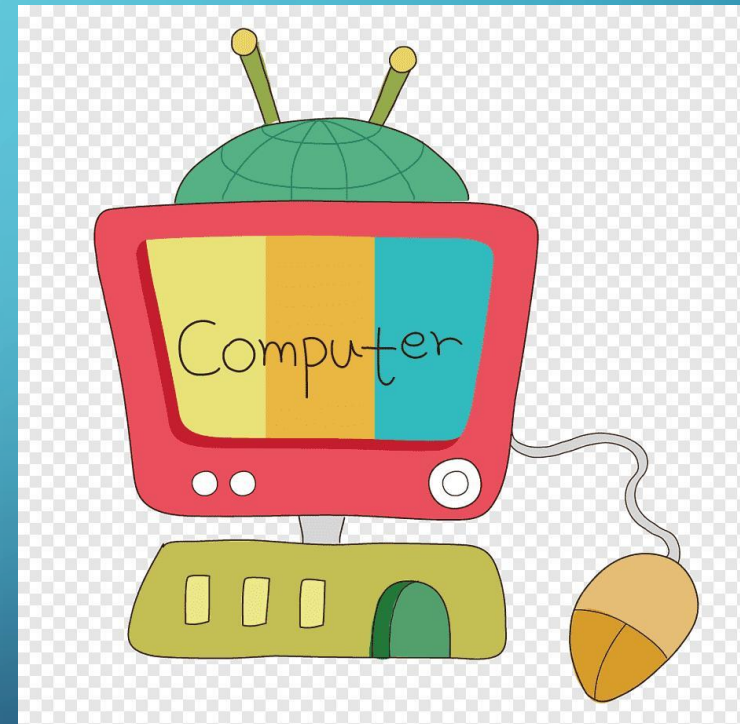
ESTADÍSTICA INFERIAL

- Es aquella rama de la estadística que apoyándose en el cálculo de probabilidades y a partir de datos muestra las efectúa estimaciones, decisiones, predicciones u otras generalizaciones sobre un conjunto mayor de datos.



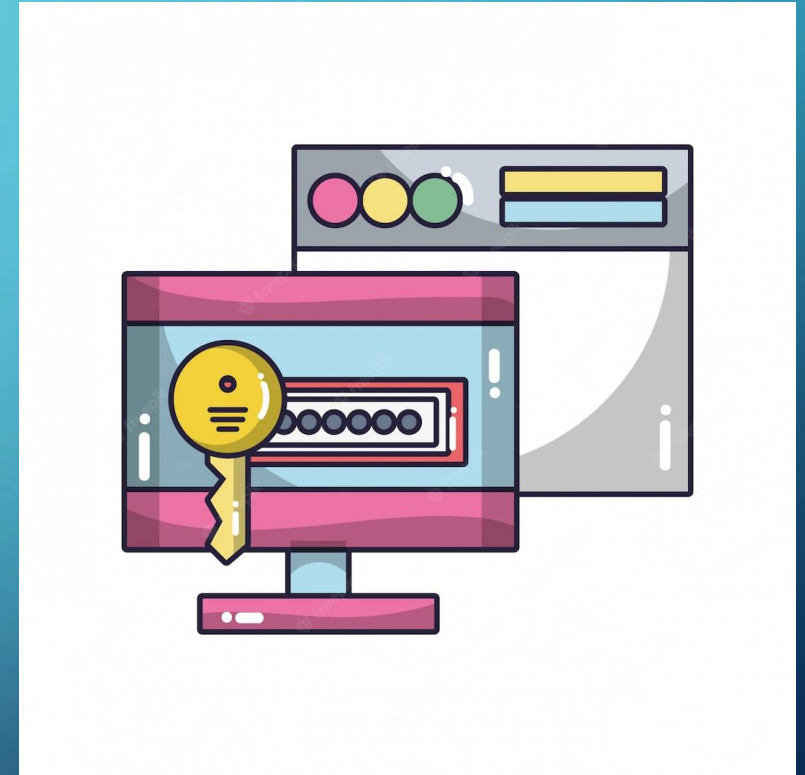
ANTECEDENTES Y CONCEPTOS BÁSICOS DE COMPUTACIÓN.

- El primer dispositivo fue la pascalina.
- Inventores Wilhelm, Gottfried, Joseph, Charles y Howard.
- Sistema multibyte.
- Administra tareas usuarios etc.



PROCESADOR DE TEXTO.

- Es un tipo de programa o aplicación informática cuya función principal es la de crear o modificar documentos de texto, escritos o en computadora.



SOCIOLOGÍA.

- Investigación sociológica y campos de especialización.
- Cultura, estatus y rol, socialización y personalidad, proceso de endoculturización, grupos sociales, institutos sociales y la familia.



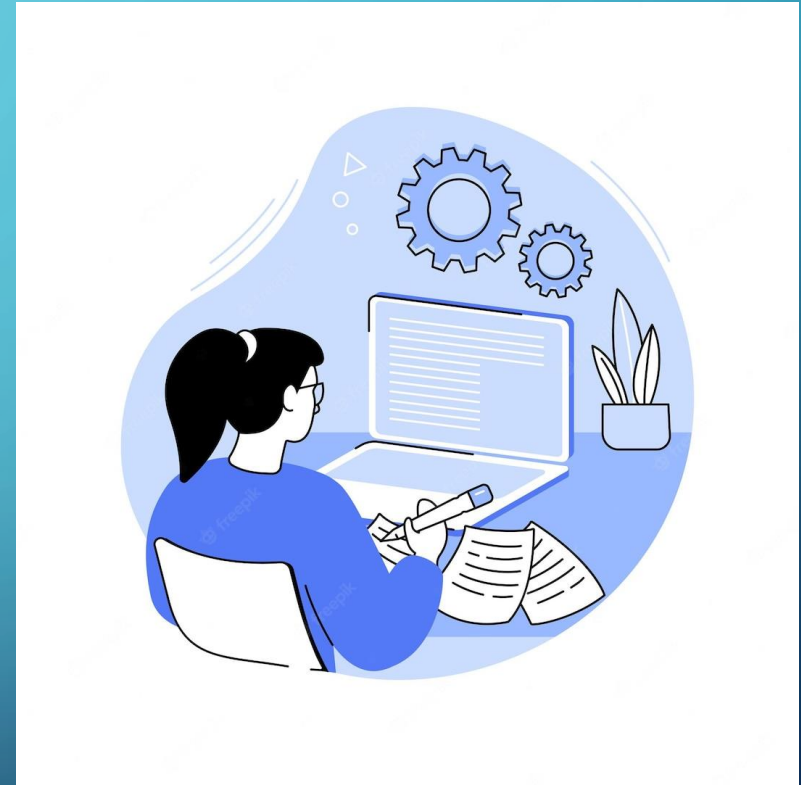
CLASES SOCIALES.

- Recursos económicos
- Tipos de vida
- Desigualdad
- Discriminación
- Jerarquía o niveles mayor respeto mayor influencia o edades



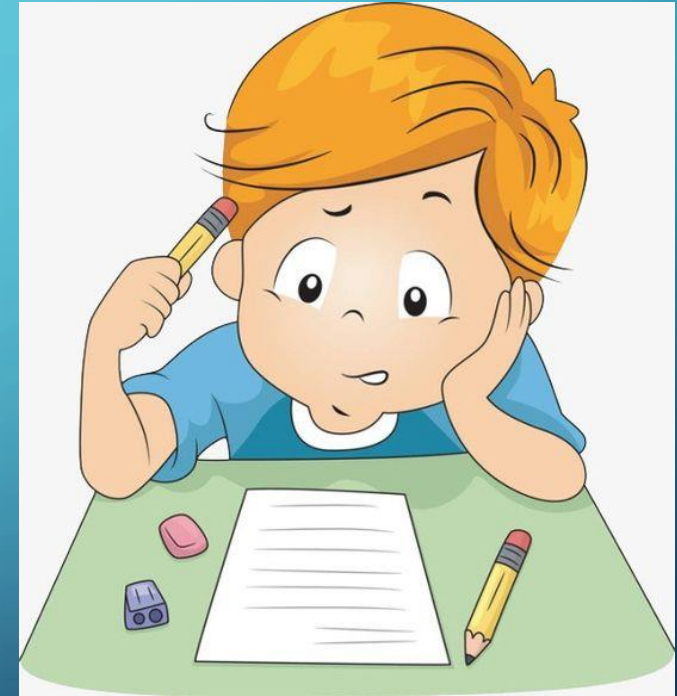
REDACCIÓN EN ESPAÑOL.

- El acento es la mayor intensidad con la que se pronuncia una de las sílabas de una palabra, la tilde o acento ortográfico es la marca escrita que se coloca sobre una letra para indicar que esa sílaba se pronuncia con mayor intensidad.



CONSIDERACIONES GENERALES DE LA ESCRITURA

- Escribir bien
- Una buena ortografía
- Una buena caligrafía
- Una buena lectura.



INTRODUCCIÓN AL TRABAJO SOCIAL

- Evolución respuestas de la sociedad y el estado a las necesidades sociales. Etapas proceso evolutivo, pre técnica, técnica, pre científica y científica.



DEFINICIÓN DE LA “COS”

- (Charity organization society), es una organización social de la caridad, fundada en Londres en el año 1869.
- Fue creada por el pastor protestante Henry Solli.



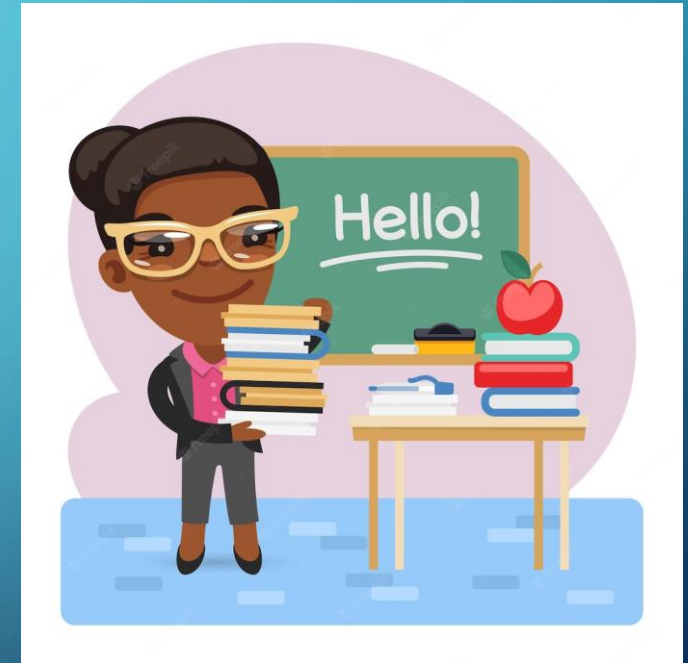
INGLÉS.

- Verbo be-am, se usa con pronombres
- I you he she it[singular]
- You the we[plural]



DEMONSTRATIVES ADJECTIVES (ADJETIVOS DEMOSTRATIVOS)

- Se utilizan para señalar objetos o personas de cerca o de lejos
- This, that, these, those.
- That man is my father (aquel hombre es mi padre)



PREPOSITIONS OF PLACE (PREPOSICIONES DE LUGAR)

- Se usan para indicar el lugar donde está alguien o algo. También pueden usarse para indicar la dirección en la que se mueve, o el lugar hacia el que se dirige alguien o algo.



COMUNICACIÓN ORAL

- Consiste en la comunicación la expresión y el lenguaje, es una naturaleza social de la comunicación y el proceso de la comunicación.



COMUNICACIÓN ORAL

- Es un fenómeno social en constante dinamismo y alteración por que esta sujeto a los cambios de pensamiento del hombre.



COMUNICACIÓN ORAL.

- El proceso de la comunicación, no hay una fórmula que determine que la comunicación ocurre siempre igual entre las personas.
- Emisor (el que envía)
- Mensaje (lo que se comunica)
- Receptor (el que recibe)



LA PSICOLOGÍA COMO CIENCIA.

- Es la ciencia que busca comprender y saber del ser humano.
- Es diferente a la psiquiatría, el psicoanálisis, el coaching y las pseudociencias.
- La psicología se sitúa en un punto intermedio entre las ciencias naturales y las sociales.

