

ALUMNO: ALEXIS GUILLERMO LÓPEZ VILLAR.
MAESTRO: ALDO IRECTA NEJERA.
MATERIA: ESTRUCTURAS ORGANIZACIONALES.
FECHA: 10/06/2023.
LICENCIATURA EN PSICOLOGÍA

UDS



Para soñar no
hay límites



EL MUNDO ES TUYO

CUÁLES SON LOS FACTORES DE LOCALIZACIÓN DE UNA EMPRESA



1. Acceso a los clientes: la proximidad a los clientes es uno de los aspectos más importantes de la localización de una empresa, ya que puede reducir los costos de transporte y mejorar la satisfacción del cliente.

2. Acceso a los proveedores: también es importante tener acceso a los proveedores de materias primas, componentes y suministros necesarios para las operaciones de la empresa.



3. Costos laborales: el costo de la mano de obra es otro factor clave que puede influir en la elección de la localización de una empresa.

4. Infraestructura: la disponibilidad de infraestructura como carreteras, aeropuertos, puertos, servicios públicos y tecnología de la información también puede influir en la decisión de localización de una empresa.



5. Regulaciones y políticas locales: las regulaciones y políticas locales pueden limitar o incentivar la localización de una empresa en determinadas áreas.

6. Condiciones naturales: en algunos casos, las condiciones naturales como el clima, la topografía y la calidad del aire y agua pueden influir en la elección de la localización de una empresa.



7. Mercado laboral: la disponibilidad y calidad de los trabajadores también puede influir en la elección de la localización de una empresa.

COMO SE CLASIFICAN LAS EMPRESAS POR SU ACTIVIDAD

Existen distintas formas de clasificar a las empresas según su actividad, a continuación algunas de ellas:



1. Según el sector económico al cual pertenecen:
 - Empresa industrial: producción de bienes tangibles mediante la transformación de materias primas.
 - Empresa de servicios: prestación de servicios intangibles, como por ejemplo asesoría, transporte, educación, turismo, entre otros.
 - Empresa comercial: compra y venta de bienes tangibles.

2. Según la actividad que realizan:
 - Empresa minera: extracción de minerales.
 - Empresa agrícola: cultivo y producción de alimentos y otros productos agrícolas.
 - Empresa de construcción: construcción de edificios, carreteras, puentes, entre otros.
 - Empresa de tecnología: desarrollo y producción de productos y servicios vinculados a las tecnologías de la información y la comunicación (TIC).
 - Empresa de transporte: movilización de bienes y personas, por tierra, mar o aire.
 - Empresa de energía: producción y distribución de energía eléctrica, gas, petróleo, entre otros.



3. Según su tamaño:
 - Microempresa: con menos de 10 trabajadores.
 - Pequeña empresa: de 10 a 50 trabajadores.
 - Empresa mediana: de 50 a 250 trabajadores.
 - Gran empresa: con más de 250 trabajadores.

Su propiedad, su sector económico



La propiedad de una empresa se refiere a quién posee y controla la misma. Los propietarios pueden ser individuos, grupos de individuos o entidades como corporaciones, fondos de inversión, bancos, entre otros.

La propiedad puede ser pública o privada, lo que afecta la forma en que la empresa está regulada y las responsabilidades y obligaciones que tiene hacia sus propietarios. Además, la propiedad puede estar dividida entre múltiples partes, lo que puede llevar a una gestión compartida y decisiones estratégicas más complejas.



Cada empresa tiene su propia estrategia y dificultades con respecto a sus secretos económicos. Sin embargo, en general, los secretos económicos se refieren a información confidencial de una empresa que le brinda una ventaja competitiva sobre otras empresas.

Esto puede incluir información sobre el desarrollo de nuevos productos o tecnologías, estrategias de marketing, planes financieros o incluso información sobre los proveedores y clientes de una empresa.



La protección de los secretos económicos es muy importante para las empresas, ya que la revelación de esta información puede resultar en la pérdida de ventaja competitiva y, en última instancia, en la pérdida de ingresos y ganancias. Por esta razón, muchas empresas utilizan acuerdos de confidencialidad y otras medidas para proteger sus secretos económicos.

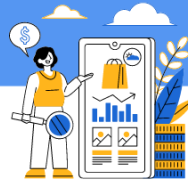
La propiedad de una empresa es un aspecto clave de su estructura y gobernanza, y afecta tanto su funcionamiento interno como su relación con el entorno empresarial y regulatorio.



Orden jerárquico de una empresa



pero un régimen jerárquico de una empresa se refiere a la estructura de poder y autoridad en la organización. En este régimen, los empleados están agrupados en diferentes niveles según su puesto y responsabilidades.



Cada nivel se encarga de supervisar y dirigir al nivel inferior para garantizar que se cumplan los objetivos y metas de la empresa.



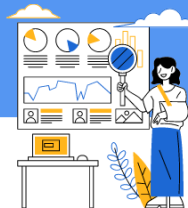
Esta estructura se utiliza para establecer líneas claras de responsabilidad y asegurar que las decisiones se tomen adecuadamente. Sin embargo, se ha criticado por su rigidez y falta de flexibilidad en situaciones de cambio y mejora.



1. Nivel operativo:
- Empleados de producción
- Trabajadores de servicio al cliente
- Personal de mantenimiento



2. Nivel administrativo:
- Asistentes administrativos
- Coordinadores de proyectos
- Gerentes de departamento



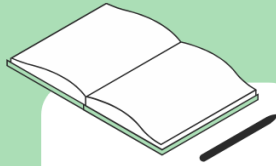
3. Nivel directivo:
- Vicepresidentes
- Directores generales
- Miembros del Consejo de Administración

Duración de una empresa

La duración de una empresa depende de muchos factores, como el éxito en el mercado, la viabilidad del modelo de negocio, la capacidad para adaptarse a cambios y desafíos, entre otros.



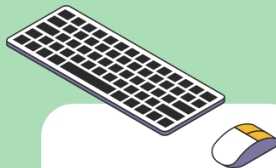
En general, se espera que una empresa tenga una duración a largo plazo, pero esto no siempre es posible. Según estudios, el promedio de vida de una empresa es de aproximadamente 10 años, aunque hay empresas que han durado décadas o incluso siglos.



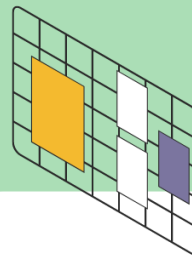
La duración de una empresa varía dependiendo de varios factores, como la industria en la que opera, las condiciones del mercado, la estrategia de negocio, la competencia, la gestión financiera y el liderazgo empresarial.



Algunas empresas pueden durar décadas o incluso siglos, como es el caso de compañías como IBM, Ford o Coca-Cola, mientras que otras pueden cerrar en pocos años o incluso meses.



También hay casos en los que una empresa puede tener una buena racha durante un tiempo y luego, debido a cambios en el mercado o una mala gestión, desaparecer.



En general, se considera que una empresa tiene éxito si logra mantenerse en el mercado durante un periodo sostenido de tiempo, generando beneficios y crecimiento. Sin embargo, no hay una fórmula exacta para garantizar la duración de una empresa y siempre existe un riesgo inherente en el mundo de los negocios.

