




Asignatura: Estructuras Organizacionales

Alumna: Ximena Morales Guillén

Catedrático: Aldo Irecta Nájera

Licenciatura: Psicología

Cuatrimestre: 3



LA EMPRESA

# Factores de localización

## factores físicos



## Factores demografico



## Factores económicos y políticos



# Clasificación por su actividad

Multinacionales



Grupos  
económicos



Nacionales



Locales





# Sector económico

Agropecuarias



Industriales



servicio



comerciales



# Régimen Jurídico

unipersonal



sociedad colectiva



comanditarias



cooperativas



sociedad de responsabilidad  
limitada

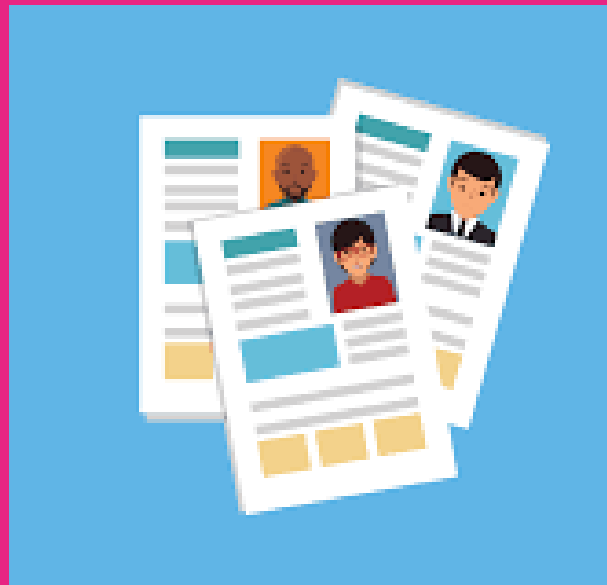


sociedad anonima



## empresas por duración

### Temporales



### Permanentes

