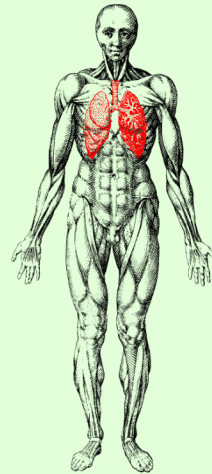




# FISIOPATOLOGÍA I

SISTEMA NERVIOSO PROCESOS PATOLÓGICOS.



ALUMNA: Karol Figueroa Morales.

MAESTRA: Daniela Monserrat Mendez Guillen

# ANEURISMOS

## UNIDAD II

# ALZHEIMER

# RECOMENDACIONES

# TUMORES CEREBRALES

# RECOMENDACIONES

# PARKINSON

# RECOMENDACIONES

- Tienen un aumento de catabolismo
- Tratamiento de levodopa
- Vitamina A, B2, B6, B9, B12
- Flavonoides
- Antioxidante

Sacciformes: ensancha  
Fusiformes: Chchon

Dilataciones cilíndricas (verdaderas): arterias o miocardio, genéticamente.

Dilataciones traumáticas (falsas): hematomas, generadas por traumas.

Cerebrales categorías

- Abdominal
- Torácica
- Cerebrales
- Aortitis sifilítica

Saculares, Fusiformes, Infecciosos o micóticos, Traumáticos

- Ponifenoles
- Catequinas
- Licopena
- Flavonoides
- Fitoestrógenos

Otros (antioxidante)

- Ácido fólico 400mg/día
- Vitamina B6, B12, E y C
- Antioxidantes

Etiología: Dilatación anómala en la pared del vaso sanguíneo

Tipos:

De hoehn y yahr (HY)

Clasificación:

- Subtipo predominio de temblor
- Subtipo rígido acinética
- Subtipo inestabilidad y dificultad de la marcha

No motores: trastorno cognitivo, psiquiátricos, digestivos, del sistema nervioso autónomo

Evolución:

# RECOMENDACIONES

Síntomas:

Motores: temblor, rigidez, acinesia, alteración al caminar.

Trastorno neurodegenerativo y hereditario

Proteína: alfa-sinucleína acumula cuerpo de levi

- Escala de blandford o Eating behavior scale valora el comportamiento dietético
- 30-35 kcal/gr de peso/día HC10% Fibra 40g/día
- Ingesta de grasa menor del 30%
- Proteína 1.2g/kg siendo 50% O.A.
- Implementar el consumo de antioxidante (vitamine E, C, carotenol, flavonoidel)

Patología

Enfermedad que progresa gradualmente

Síntomas y signos:

- Pérdida de memoria a corto plazo
- Deterioro de razonamiento
- Difusión de lenguaje
- Trastorno de conducta

Proteínas que afectan:

- Betamiloide: placas seniles
- Tau: marañas neurifibriales

# RECOMENDACIONES

Tejido canceroso conformado por células alteradas

"Cáncer" agrupa entidades clínicas de diverso origen

Imunovigilancia tumoral: las células del sistema inmune son capaces de eliminar a las células tumorales

Acelera la acumulación de cambios genéticos

Imunovigilancia elimina células tumorales

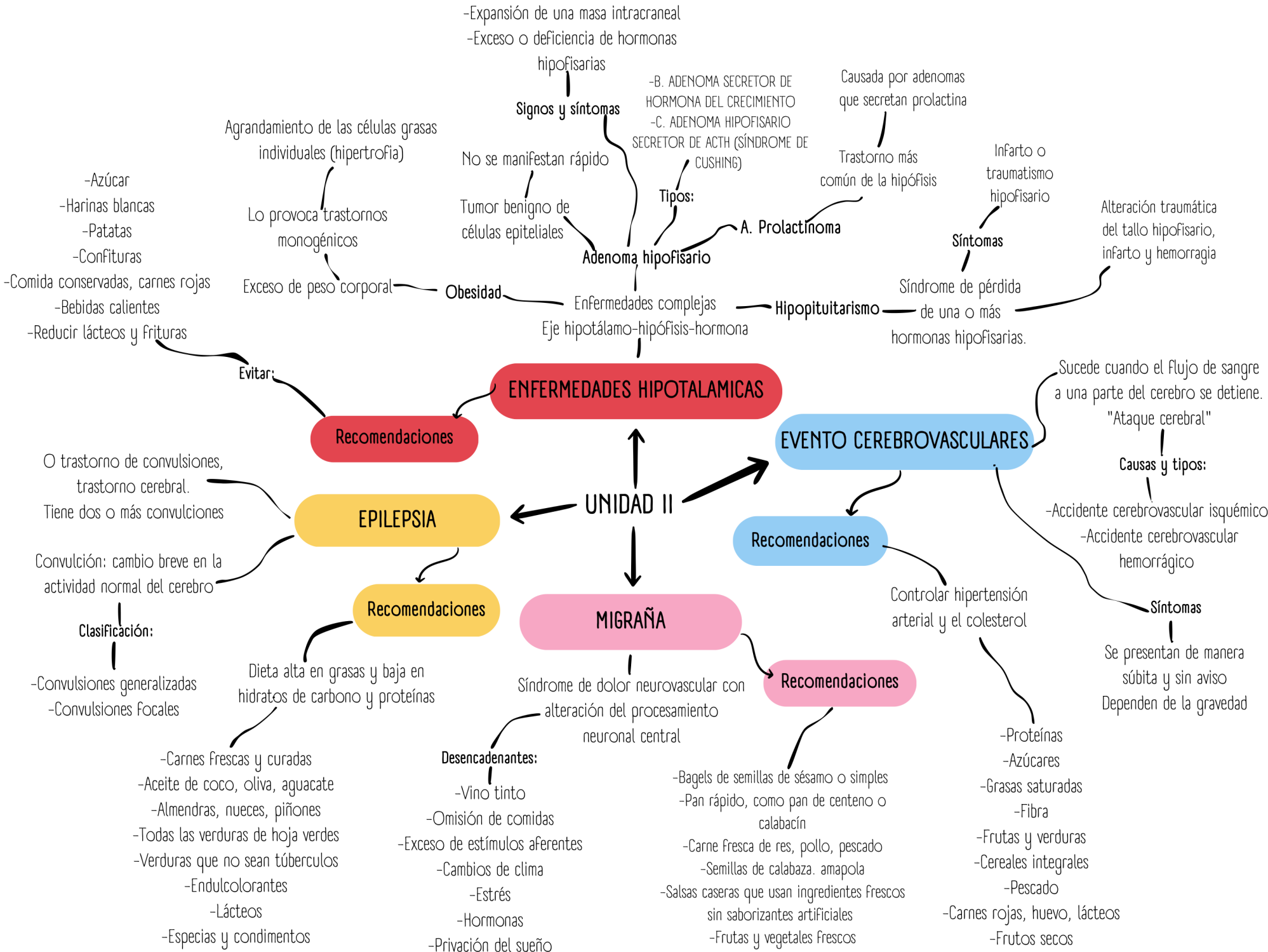
Carcinogénesis: transformación de células normales a cancerosas

Consumir:

Evitar:

- Verduras crucíferas
- Frutas frescas
- 3 tazas de té verde
- Frutos rojos
- Pescado, huevo, aves
- Condimentos con cárcoma
- Ajo, cebolla, puerco
- Algas y setas

- Vitamina B
- Azúcar, endulcorar néctar
- Harinas blancas
- Patatas
- Confituras
- Bebidas azúcaradas
- Aceite de girasol
- Fritos y tabaco



BIBLIOGRAFÍA:

UNIVERSIDAD DEL SURESTE (2023)

ANTOLOGÍA DE FISIOPATOLOGÍA Y APUNTES DE LA LIBRETA.