

ESTADÍSTICA DESCRIPTIVA EN NUTRICIÓN

ALUMNA: YADIRA GUADALUPE MORALES RAMÍREZ.


ESCUELA. UNIVERSIDAD DEL SURESTE "UDS".

CATEDRÁTICA. ANDRÉS ALEJANDRO REYES MOLINA.

NOMBRE DE LA ACTIVIDAD. SÚPER NOTAS DE ESTADÍSTICA DESCRIPTIVA EN NUTRICIÓN.

TERCER CUATRIMESTRE, GRUPO A.

**LUGAR Y FECHA. COMITÁN DE DOMÍNGUEZ, CHIAPAS.
JULIO DE 2023.**



MEDIDAS DE PESO

El peso es la fuerza que ejerce un determinado cuerpo sobre el punto en que se encuentra apoyado



Masa es la cantidad de materia que posee el cuerpo que se estudia



El peso de cuerpo se calcula a partir de la multiplicación entre la masa y la aceleración de la gravedad

$$P = m \cdot g$$

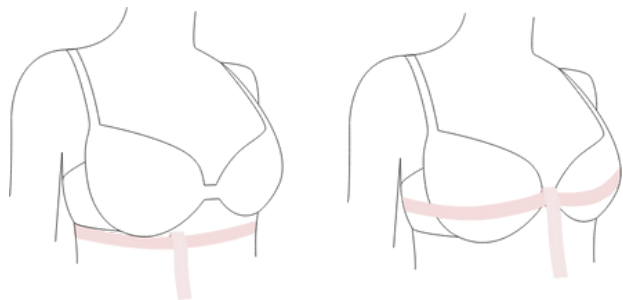
Peso es el nombre que reciben las monedas





MEDIDAS DE TALLA

Mide el contorno del busto sin apretujar demasiado



Mide el contorno de la cintura (debajo de las costillas) y las caderas



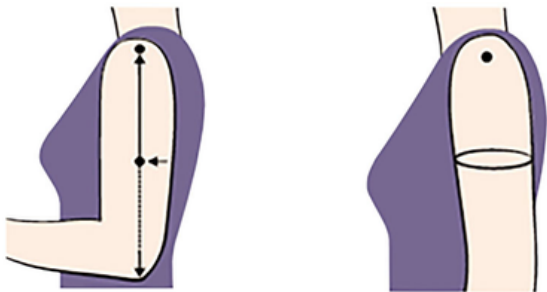
Tabla de medidas

TALLA	BUSTO	CADERA	CINTURA
34 - XS	80	86-88	60-62
36 - S	85	89-92	36-66
38 - S/M	90	93-96	67-70
40 - M	95	97-100	71-74
42 - M/L	100	101-104	75-78
44 - L	105	105-108	79-82
46 - L/XL	110	109-112	83-86
48 - XL	115	113-116	87-90
50 - XL/XXL	120	117-120	91-94
52 - XXL	125	121-124	95-98

The background of the slide is a light beige color with a pattern of colorful polka dots in shades of green, purple, pink, yellow, and brown. A white rounded rectangle is centered on the slide, containing the text.

MEDIDAS DE CIRCUNFERENCIA BRAQUIAL

El perímetro braquial, medido en el punto medio de la parte proximal del brazo, se uso como índice del estado nutricional en situaciones como hambrunas o crisis de refugiados



Calculos de 3 series de curvas de perímetro braquial según la altura: una de niños, otra de niñas y otra de ambos sexos.

Edades (años)	Peso (kg)				Talla (cm)				Perímetro braquial (cm)			
	M		F		M		F		M		F	
	X	DE	X	DE	X	DE	X	DE	X	DE	X	DE
2-3	14.95	3.07	14.15	2.42	92.88	6.80	91.87	6.84	15.72	1.77	15.53	1.85
4-5	18.21	3.72	18.16	4.01	103.86	8.20	104.30	7.18	16.65	2.38	16.75	2.23
Total	16.69	3.80	16.06	3.83	98.75	9.35	97.78	9.35	16.21	2.17	16.11	2.13

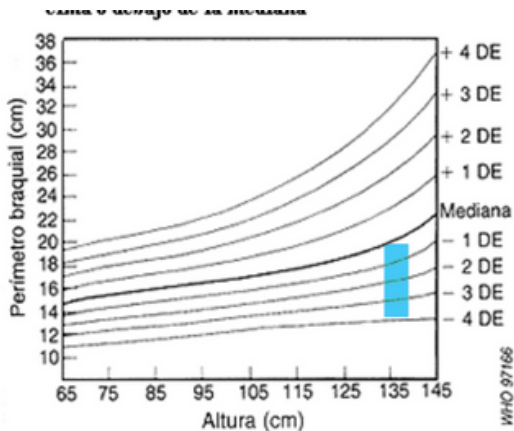
Existen diferencias significativas entre niños y niñas en los intervalos de alturas de 65 a 80 cm y de 120 a 145 cm.



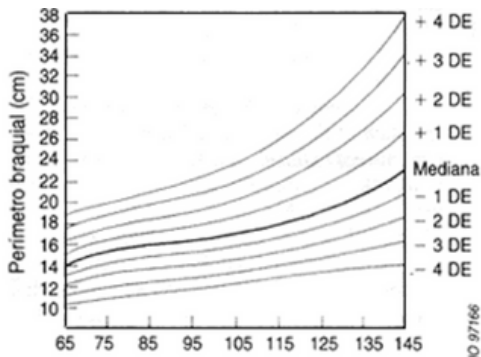
Valores de referencia perímetro braquial según la longitud o estatura.

Longitud estatura cm ¹	Niños			Adolescentes			Niños		
	Mediana	20E	90E	Mediana	20E	90E	Mediana	20E	90E
	85,0	14,8	12,7	11,7	14,3	12,4	11,5	14,0	12,1
85,5	14,7	12,7	11,6	14,4	12,5	11,5	14,1	12,2	11,2
86,0	14,7	12,6	11,6	14,5	12,5	11,6	14,2	12,2	11,3
86,5	14,8	12,6	11,6	14,5	12,6	11,6	14,3	12,3	11,3
87,0	14,7	12,5	11,5	14,6	12,6	11,6	14,4	12,4	11,4
87,5	14,9	12,5	11,5	14,7	12,7	11,7	14,4	12,4	11,4
88,0	14,9	12,5	11,5	14,7	12,7	11,7	14,5	12,5	11,5
88,5	15,0	12,5	11,5	14,8	12,6	11,7	14,6	12,5	11,5
89,0	15,1	12,5	11,5	14,9	12,6	11,8	14,7	12,6	11,6
89,5	15,1	12,5	11,5	14,9	12,6	11,8	14,7	12,7	11,6
90,0	15,1	12,5	11,5	15,0	12,6	11,8	14,8	12,7	11,7
90,5	15,2	12,5	11,5	15,0	12,6	11,8	14,8	12,6	11,7
91,0	15,2	12,5	11,5	15,1	12,6	11,8	14,9	12,6	11,7
91,5	15,2	12,5	11,5	15,1	12,6	11,8	14,9	12,6	11,8
92,0	15,3	12,5	11,5	15,2	12,6	11,8	15,0	12,6	11,8
92,5	15,3	12,5	11,5	15,2	12,5	11,8	15,1	12,6	11,8
93,0	15,3	12,5	11,5	15,2	12,5	11,8	15,1	12,6	11,8
93,5	15,4	12,5	11,5	15,3	12,5	11,8	15,2	12,6	11,8
94,0	15,4	12,5	11,5	15,3	12,5	11,8	15,2	12,6	11,8
94,5	15,5	12,5	11,5	15,4	12,5	11,8	15,3	12,6	11,8
95,0	15,5	12,5	11,5	15,4	12,5	11,8	15,3	12,6	11,8
95,5	15,6	12,5	11,5	15,4	12,5	11,8	15,4	12,6	11,8
96,0	15,6	12,5	11,5	15,5	12,5	11,8	15,4	12,6	11,8
96,5	15,6	12,4	11,5	15,5	12,5	11,8	15,4	12,6	11,8
97,0	15,6	12,4	11,5	15,5	12,5	11,8	15,4	12,6	11,8
97,5	15,6	12,4	11,5	15,6	12,5	11,8	15,5	12,6	11,8
98,0	15,7	12,4	11,5	15,6	12,5	11,8	15,5	12,6	11,8
98,5	15,7	12,4	11,5	15,6	12,5	11,8	15,5	12,6	11,8
99,0	15,7	12,4	11,5	15,7	12,5	11,8	15,6	12,6	11,8
99,5	15,7	12,4	11,5	15,7	12,5	11,8	15,6	12,6	11,8
100,0	15,7	12,4	11,5	15,8	12,5	11,8	15,6	12,6	11,8
100,5	15,8	12,4	11,5	15,8	12,5	11,8	15,7	12,6	11,8
101,0	15,8	12,4	11,5	15,8	12,5	11,8	15,7	12,6	11,8
101,5	15,8	12,4	11,5	15,8	12,5	11,8	15,7	12,6	11,8
102,0	15,8	12,4	11,5	15,9	12,5	11,8	15,8	12,6	11,8
102,5	15,9	12,4	11,5	15,9	12,5	11,8	15,8	12,6	11,8
103,0	15,9	12,4	11,5	15,9	12,5	11,8	15,9	12,6	11,8
103,5	15,9	12,4	11,5	15,9	12,5	11,8	15,9	12,6	11,8
104,0	15,9	12,4	11,5	16,0	12,5	11,8	16,0	12,6	11,8
104,5	16,0	12,4	11,5	16,0	12,5	11,8	16,0	12,6	11,8
105,0	16,0	12,4	11,5	16,0	12,5	11,8	16,0	12,6	11,8
105,5	16,0	12,4	11,5	16,0	12,5	11,8	16,0	12,6	11,8
106,0	16,0	12,4	11,5	16,0	12,5	11,8	16,0	12,6	11,8
106,5	16,0	12,4	11,5	16,0	12,5	11,8	16,0	12,6	11,8
107,0	16,0	12,4	11,5	16,0	12,5	11,8	16,0	12,6	11,8
107,5	16,1	12,4	11,5	16,0	12,5	11,8	16,0	12,7	11,8
108,0	16,1	12,4	11,5	16,1	12,5	11,8	16,0	12,7	11,8
108,5	16,1	12,4	11,5	16,1	12,5	11,8	16,1	12,6	11,8
109,0	16,1	12,4	11,5	16,1	12,5	11,8	16,1	12,6	11,8
109,5	16,2	12,4	11,5	16,1	12,5	11,8	16,1	12,6	11,8

Curvas de referencia de perímetro braquial según la altura para niños de alturas entre 65 y 145 cm



Curvas de referencia de perímetro braquial según la altura para niñas de altura entre 65 y 145cm



The background of the slide is a light beige color with a pattern of colorful polka dots in shades of green, purple, pink, yellow, and brown. A white rounded rectangle is centered on the slide, containing the text.

MEDIDAS DE CIRCUNFERENCIA CEFÁLICA

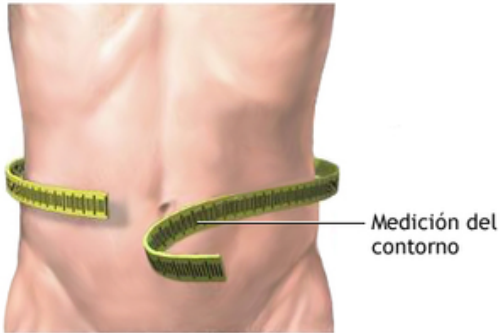
El modo o la forma de medir a los bebés son mediante el perímetro abdominal, la longitud del fémur y la circunferencia cefálica



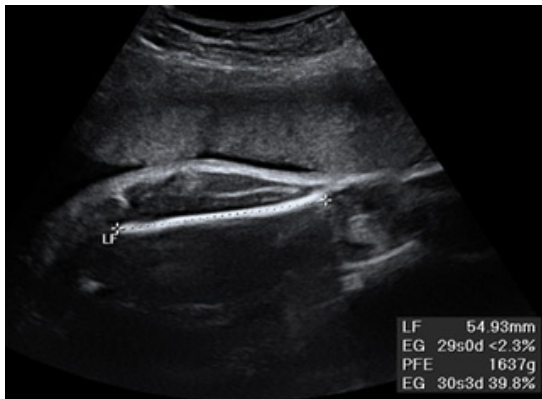
Circunferencia cefálica o también conocido como el perímetro cefálico

NIÑOS	PESO MEDIO	TALLA	P. CRANEAL
Recien nacido	3,4 kg	50,3 cm	34,8 cm
3 meses	6,2 kg	60 cm	41,2 cm
6 meses	8 kg	67 cm	44 cm
9 meses	9,2 kg	72 cm	46 cm
12 meses	10,2 kg	76 cm	47,3 cm
15 meses	11,1 kg	79 cm	48 cm
18 meses	11,8 kg	82,5 cm	48,7 cm
2 años	12,9 kg	88 cm	49,6 cm
3 años	15,1 kg	96,5 cm	-

Perímetro abdominal. Esta medición se realiza tomando como referencia un punto a nivel del ombligo



Longitud del fémur: esta medida es tomada luego de la tercera ecográfica, por tu ginecólogo



REFERENCIA BIBLIOGRÁFICA

- **ANTOLOGÍA DE LA UNIVERSIDAD DEL SURESTE (UDS) DEL AÑO 2023 DE ESTADÍSTICA DESCRIPTIVA EN NUTRICIÓN**