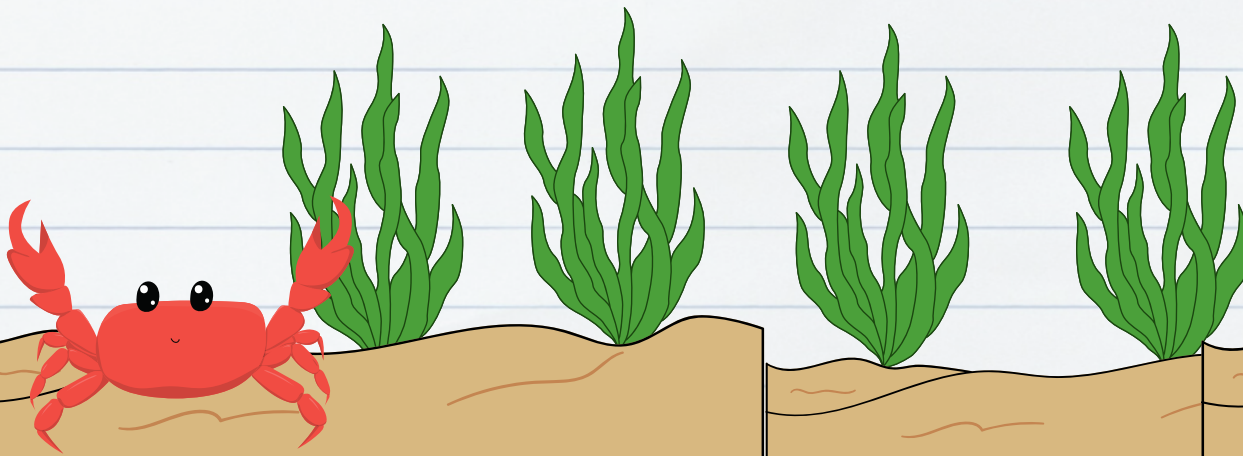
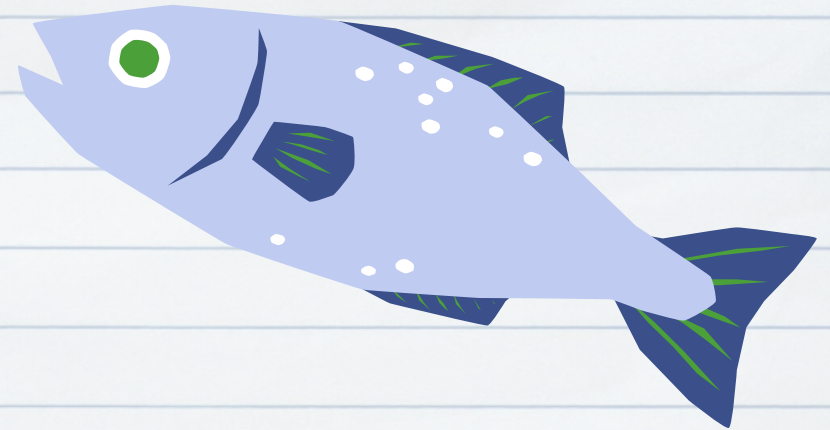


Materia: FUNDAMENTOS DE ACUACULTURA
Docente: JOSÉ EDUARDO
ROBLERO TOVAR

**Nombre del trabajo, mapa conceptual de
reproducción de tilapias**
Elaborado por Williams José Luis Cruz



REPRODUCCION DE LAS TILAPIAS

SISTEMAS DE PRODUCCION

La tilapia es reproductora asincrónica.

SISTEMAS TRADICIONALES DE PRODUCCION DE SEMILLA DE TILAPIA

Los sistemas para producir existencias de semilla para el cultivo de tilapia varían de un lugar a otro según la demanda local de semilla, las condiciones geográficas y ambientales y los factores económicos.

El objetivo final del manejo de reproductores es la maximización de la productividad de semilla (huevos embrionados) en hatcheries (incubadoras).

Los sistemas tradicionales de producción de semilla de tilapia presentan problemas de productividad que están asociados con particularidades reproductivas de la tilapia, como su madurez temprana, su alta frecuencia de desove, su baja fecundidad y su elevada dedicación a los cuidados parentales

Las especies de tilapia más comunes, *Oreochromis niloticus*, alcanzan su madurez sexual entre los 30-40 gr. En condiciones ambientales favorables las tilapias pueden crecer 30-40 gr en un intervalo de 2-4 meses.