

# FISIOLOGÍA DE LA REPRODUCCIÓN

HUGO MORA  
CANO

3 - B

PROF  
EDUARDO

UDS





# GESTACIÓN

EQUINOS - 1 AÑO  
BOVINOS - 9 MESES  
GATOS - 2 MESES  
PERROS - 2 MESES  
PORCINO - 3 MESES



# FASES DEL PARTO

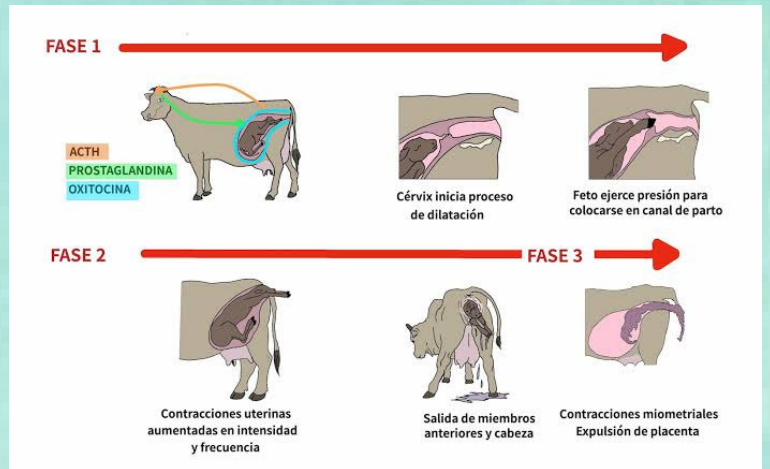
# PARTO

ES EL PROCESO DE EXPULSION DE CADA FETO.

## PRIMERA

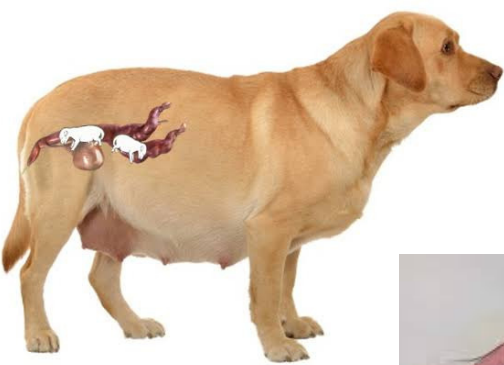
- ACTIVIDAD MIOMETRICA PROGRESIVA  
- DILATACION SERVICAL

YEGUAS - 1 / 4 HRS  
BOVINOS - 2 / 6 HRS  
CERDOS - 2 / 12 HRS  
PERROS - 9 HRS  
OVINOS - 2 / 6 HRS

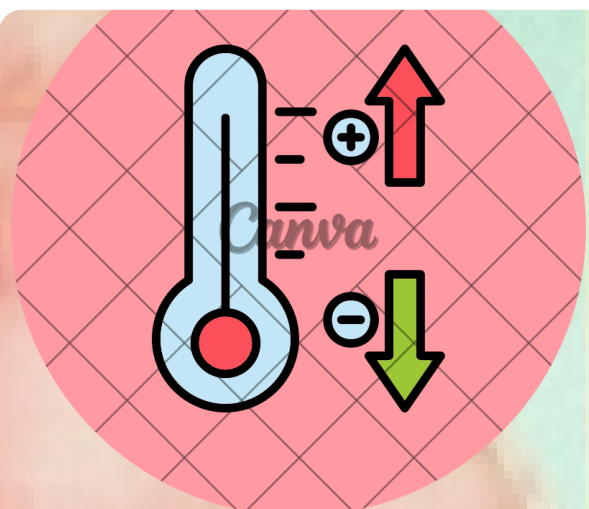


## SEGUNDA

- MAYOR DILATACION  
- PASO DEL FETO Y RUPTURAS DE LOS SACOS ALANTOIDE  
- APNO Y ORION



TEMPERATURA BAJA 37°  
DILATACION COMPLETA DEL CERVIX



## TERCERA

- EXPULSION DE PLACENTAS

YEGUAS - 4 HRS  
VACAS - 6 / 12 HRS  
CERDOS - 1 / 4 HRS  
OVINOS - 30 / 8 HRS

