

WDS

MATERIA: ENFERMERIA GERONTOGERIATRICA

PROFESOR: MARIA JOSE HERNANDEZ MENDEZ

GRADO: 6TO. CUATRIMESTRE

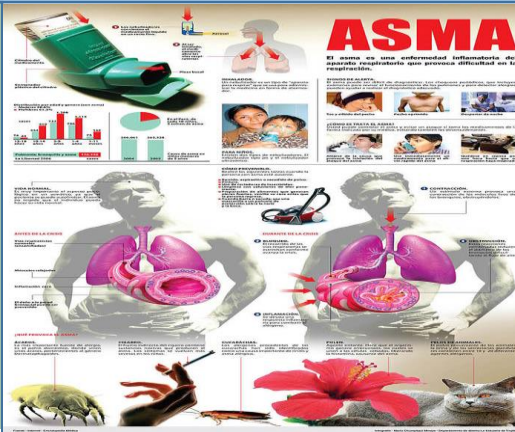
GRUPO: (A) ESCOLARIZADO

ALUMNA: BETHSAIDA VAZQUEZ HERNANDEZ.

"ASMA"

DEFINICION:

Patología crónica que provoca inflamación y estrechamiento de las vías que conducen el aire a los pulmones.



CAUSAS:

La contaminación del aire y la infección viral de los pulmones.

Alérgenos aerotransportados: como el polen, los ácaros del polvo, esporas de moho, la caspa de los animales.

INHALADORES



TRATAMIENTO:

Consiste en cuidado personal, broncodilatadores, esteroide, antiinflamatorio, por lo general se trata con inhaladores.

Cuidado de apoyo: oxigenoterapia

10 causas más frecuentes...

- Infecciones virales
- Pelo y caspa de mascotas
- Ácaros del polvo
- Humo de tabaco o leña
- Pólenes, mohos
- Cambios en la temperatura y densidad ambiental
- Medicamentos
- Sustancias químicas en aerosol
- Ejercicio extremo
- Cambios emocionales.

PREVENCIÓN:

.Evitar fumar

.Recubrir almohadas y colchones con fundas impermeables a los alérgenos.

.Evitar pólenes de plantas

.vacunas

.Tener buena higiene.

COMO PODEMOS PREVENIR EL ASMA



• No fume, ni permita que fumen en su presencia, especialmente en su domicilio y trabajo.



• Evite y prevenga las infecciones respiratorias y resfriados.



• Pólenes de plantas

SIGNOS Y SINTOMAS:

.Falta de aire

.Disnea

.Tos seca

.Dolor de pecho

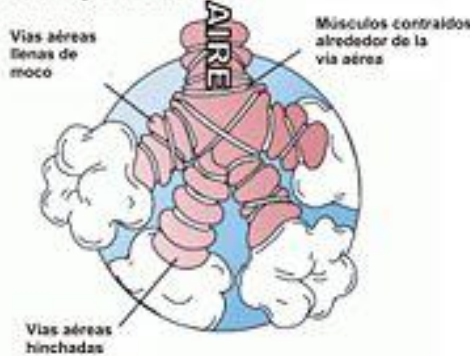
.Sibilancias

.Tos nocturna

Antes de un Episodio de Asma



Después de un Episodio de Asma



ASMA

Signos y Síntomas



Falta de aire



Dificultad para respirar



Tos seca



Tos Nocturna



Sibilancias



Dolor en pecho

BIBLIOGRAFIA:

OMS. (16 de mayo del 2017). ASMA https://ipsuss.cl/actualidad/oms_asma. MEXICO.