


ALUMNO: LUIS E. GUILLÉN MELGAR.  
PROFESOR: JUAN MANUEL JAIME.  
MATERIA: TALLER DEL EMPRENDEDOR.  
TRABAJO:  
GRADO: 9º.  
GRUPO: A.





**GUIMEL**  
MAQUINARIA

SUS OPERADORES DE CONFIANZA



GUIMEL es una empresa la cual se dedica a la renta de maquinaria para proyectos de construcción. Actualmente solo está disponible para la ciudad de Comitán de Domínguez y sus alrededores, esperamos en un futuro poder trasladarnos a más partes del país para luego llegar a ser una empresa internacional.

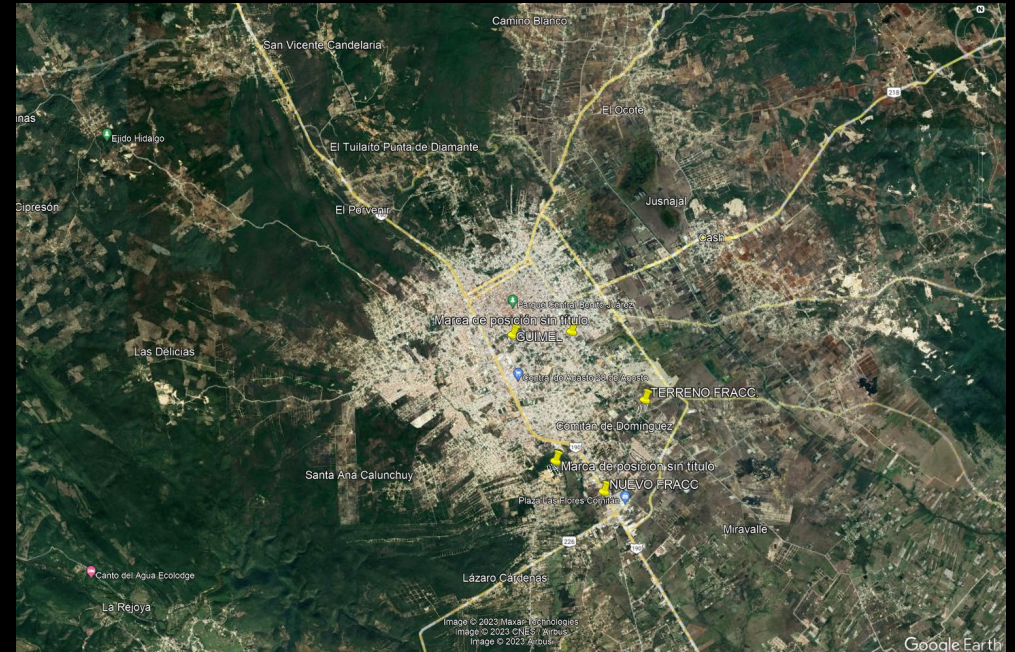
La propuesta de la es una empresa única de productos, servicios, beneficios y valores que ofrecemos a nuestros clientes. Tomamos como puntos principales las cualidades de nuestros productos, la relación con el consumidor e imagen y nuestro prestigio.




# LOCALIZACIÓN DEL NEGOCIO

La oficina de renta de maquinaria "GUIMEL" se encuentra ubicada en la 11ava calle sur oriente, en el barrio Yalchivol a contra esquina de la base de taxis con el nombre del mismo barrio.

Los beneficios de esta ubicación son que la zona es muy transcurrida y segura para los clientes, tiene un buen acceso vehicular y peatonal. La oficina cuenta con todo el equipamiento necesario para atender de la mejor manera a los clientes que lleguen al establecimiento.

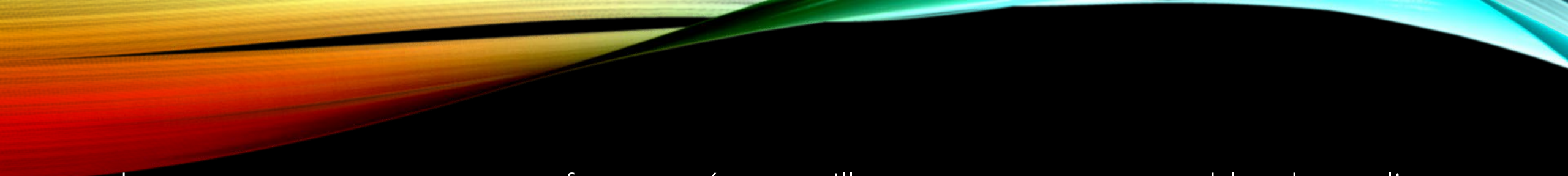




Nuestra misión es facilitar la construcción de nuevos e innovadores proyectos, proporcionar el mejor de los servicios con la mejor maquinaria, equipo de trabajo y operadores responsables y capacitados al 100%.

Todo esto al mejor y más justo precio, asegurando un buen resultado con gran eficacia.

Como valor principal tenemos la responsabilidad, ya que sabemos que hacerse cargo del transporte de materiales en una obra es una de las cosas más importantes ya que de eso depende el avance de la misma. Cumplir con nuestra palabra y atender de la mejor manera a nuestros clientes son nuestras prioridades.



La empresa propone una forma más sencilla, segura y responsable de realizar traslados o actividades en una construcción. Estamos comprometidos a ayudar en cada trabajo en el cual se nos contrate.

La empresa nos brinda una opción local de realizar actividades en la construcción de una forma más productiva y sin tener que acudir a lugares más lejanos para obtener un servicio de calidad, facilitamos su proceso de construcción.



# ANÁLISIS F O D A

Fortalezas: Nuestra fortaleza será la calidad de trabajo y la calidad de maquinarias que tengamos y manejemos, dependiendo de eso nuestra empresa logrará crecer de una manera rápida.

Oportunidades: Nuestras oportunidades de trabajo se encuentran en las personas que conozcamos y tengan un proyecto de construcción en proceso, así podremos empezar a trabajar con ellos y poco a poco con recomendaciones iremos teniendo más trabajo.

Debilidades: Algunas debilidades podrían ser el mantenimiento de las máquinas y el asegurarse de que nuestros operadores estén haciendo su trabajo de buena manera y dando buenos resultados.

Amenazas: Nuestras amenazas serán las demás empresas que también se dediquen a la renta de maquinarias.

# OBJETIVOS A CORTO PLAZO

Conseguir una amplia clientela y buena fama en Comitán y sus alrededores. Empezar con una sola oficina ubicada en esta ciudad y desde aquí monitorear todos los trabajos.

También se empezaría trabajando solo con un par de maquinas pesadas.

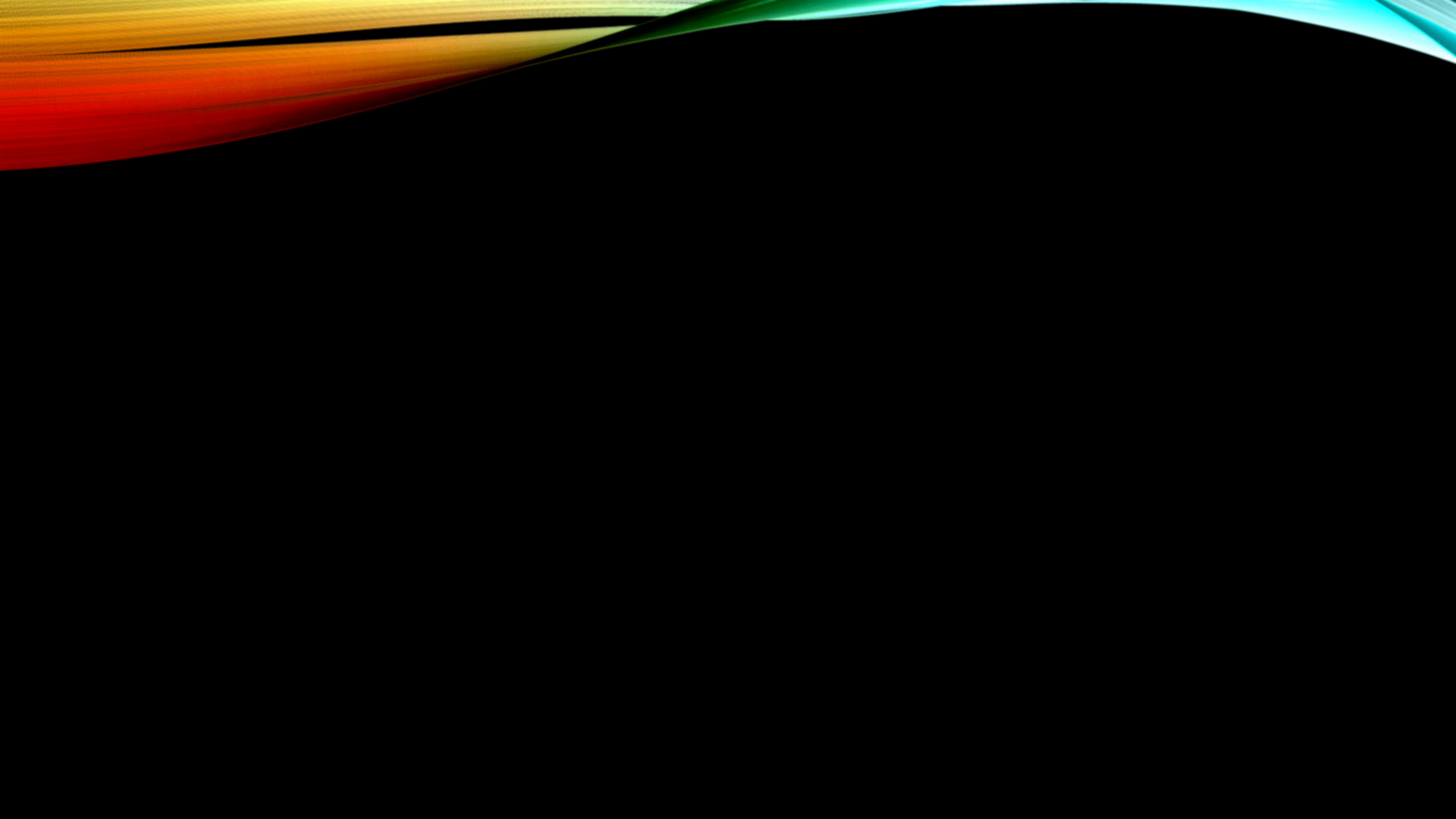


# OBJETIVOS A MEDIANO PLAZO

Transportar la empresa a otros estados de la República, empezar a trasladarnos a otros lados con tal de crecer de una manera más nacional. Y también incluir las maquinarias más pequeñas y ligeras.

# OBJETIVOS A LARGO PLAZO

Tener ya oficinas bien establecidas en varios estados de la República y empezar a trabajar en Estados Unidos de América, Guatemala y así convertirnos en una empresa Internacional.







# Descripción del puesto

- Propietario: Dueño y creador de la empresa.
- Gerente general: Es la mano derecha del propietario, se encarga de dirigir la empresa de una manera más interna.
- Sub gerente: Es el tercero al cargo, se ocupa de los asuntos que el Gerente General no pueda atender.
- Secretarias: Se encargan de lo administrativo de la empresa.
- Seguridad: Encargados de mantener los materiales de la empresa a salvo.
- Intendencia: Se encargan de la limpieza de las instalaciones.
- Operadores: Se encargan de manejar la maquinaria.
- Mecánicos: Se encargan del mantenimiento de la maquinaria.
- Lava carros: Se encargan de lavar la maquinaria.
- Chalanes: Son los asistentes, el nivel más bajo de la empresa.