

NORTE

UDS

PROYECTO
DEPARTAMENTOS
Y LOCALES

PLANTAS
ARQUITECTONICAS

OBRA NUEVA

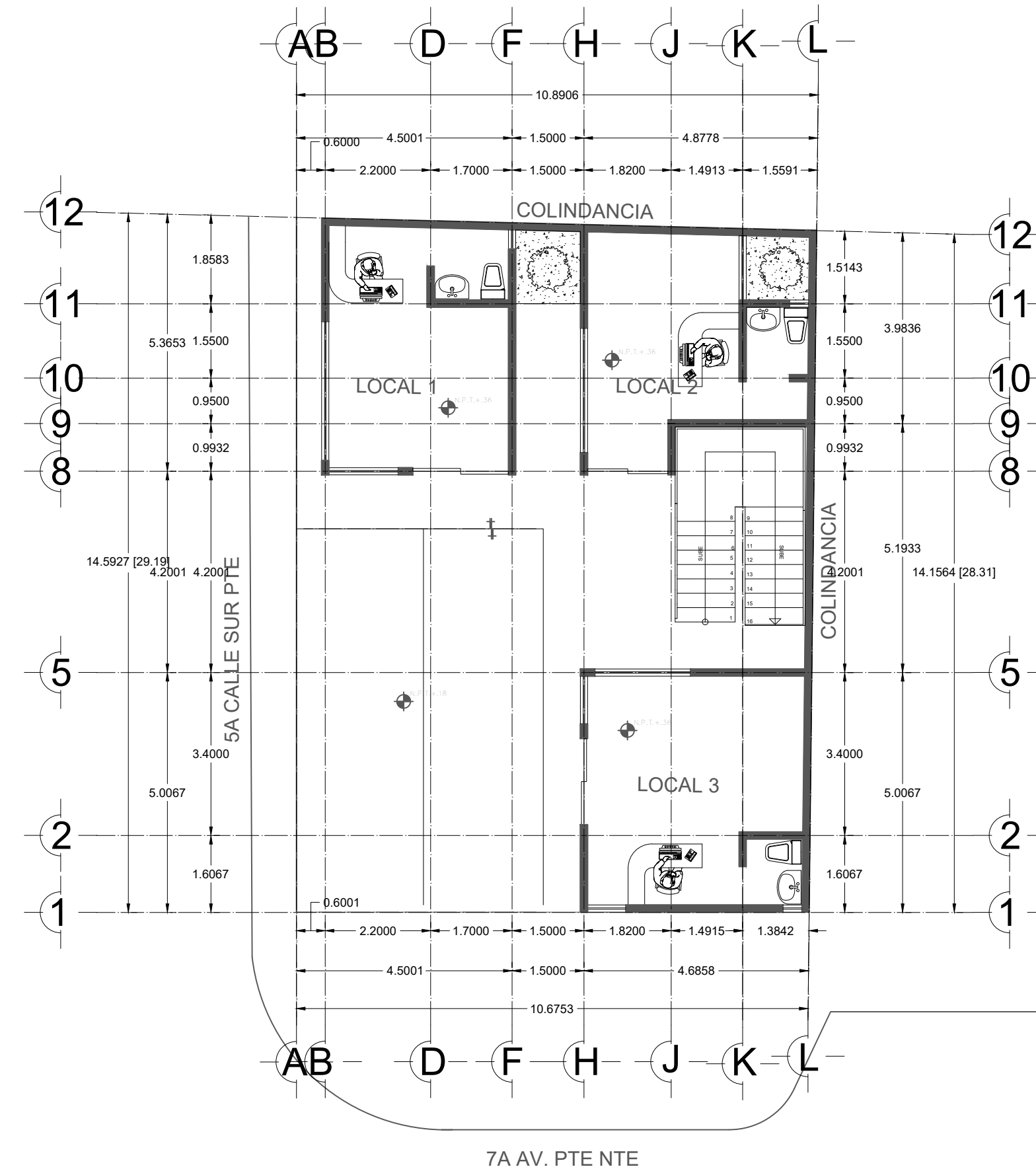
ACOTACION EN METROS:

ESCALA 1:100

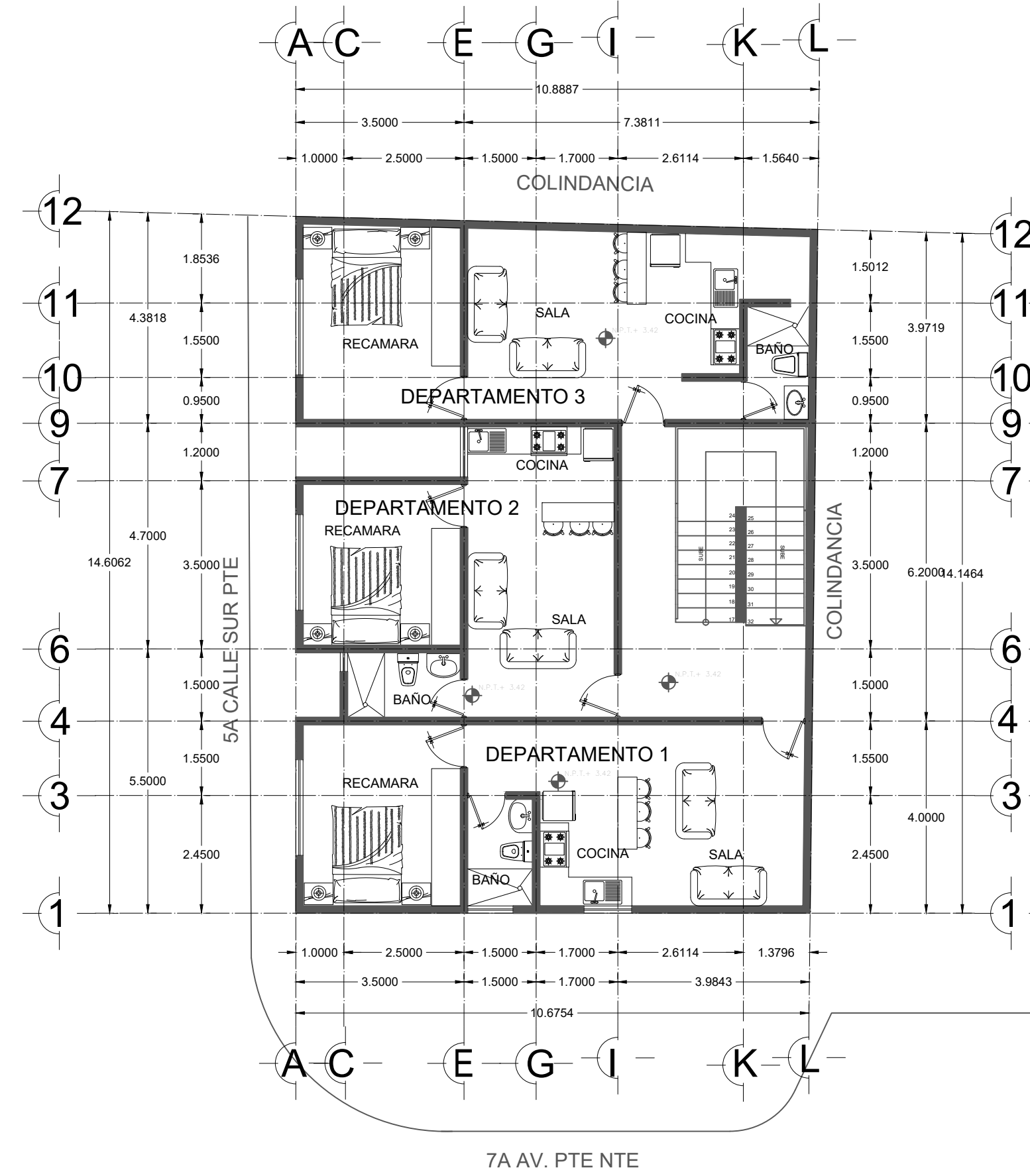
ALUMNO: GRISEYDA JOACHIN VELAZQUEZ

MATERIA: DISEÑO ARQUITECTONICO

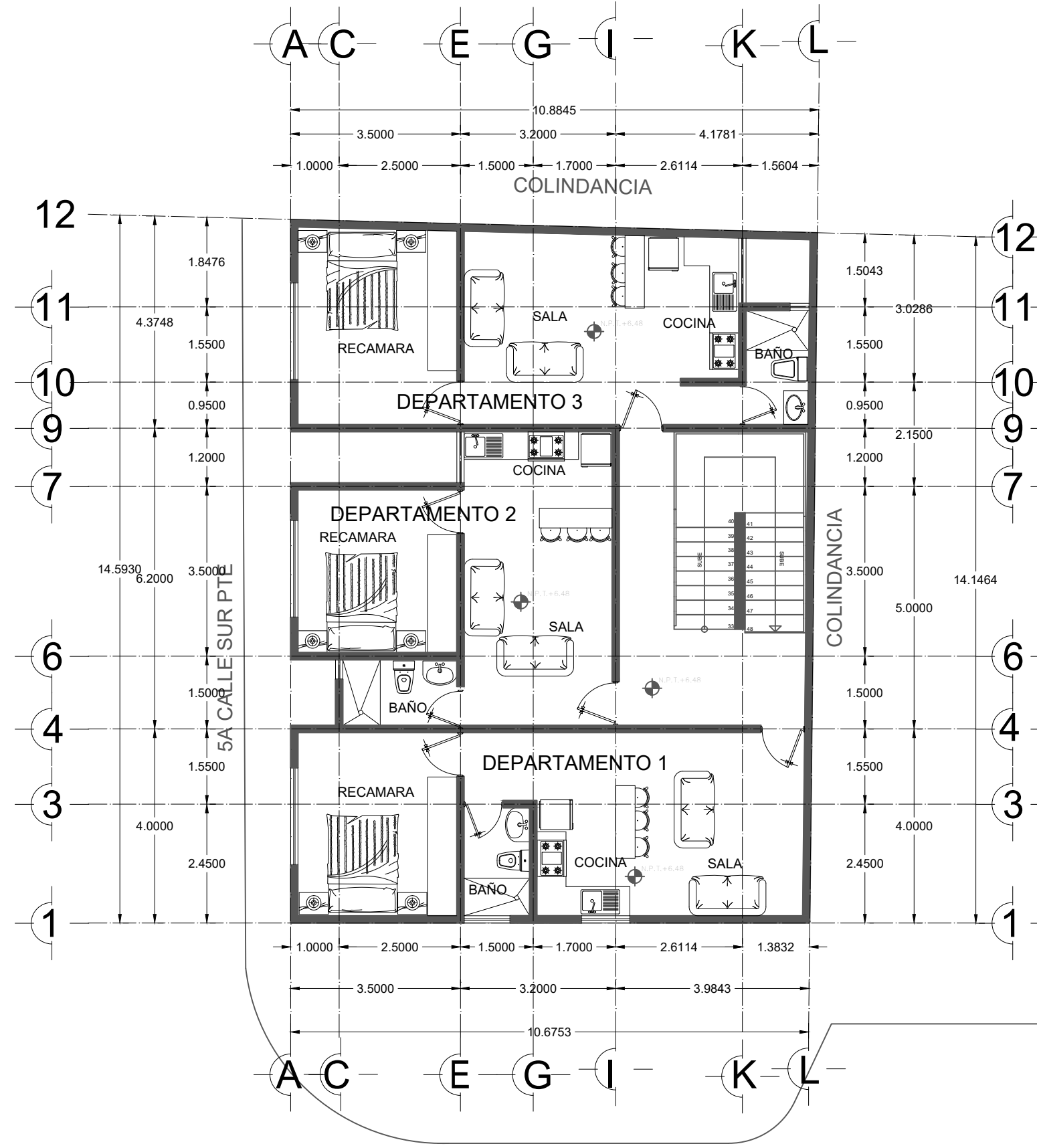
DOCENTE: ARQ. VICTOR MANUEL
SANTIAGO GULLEN



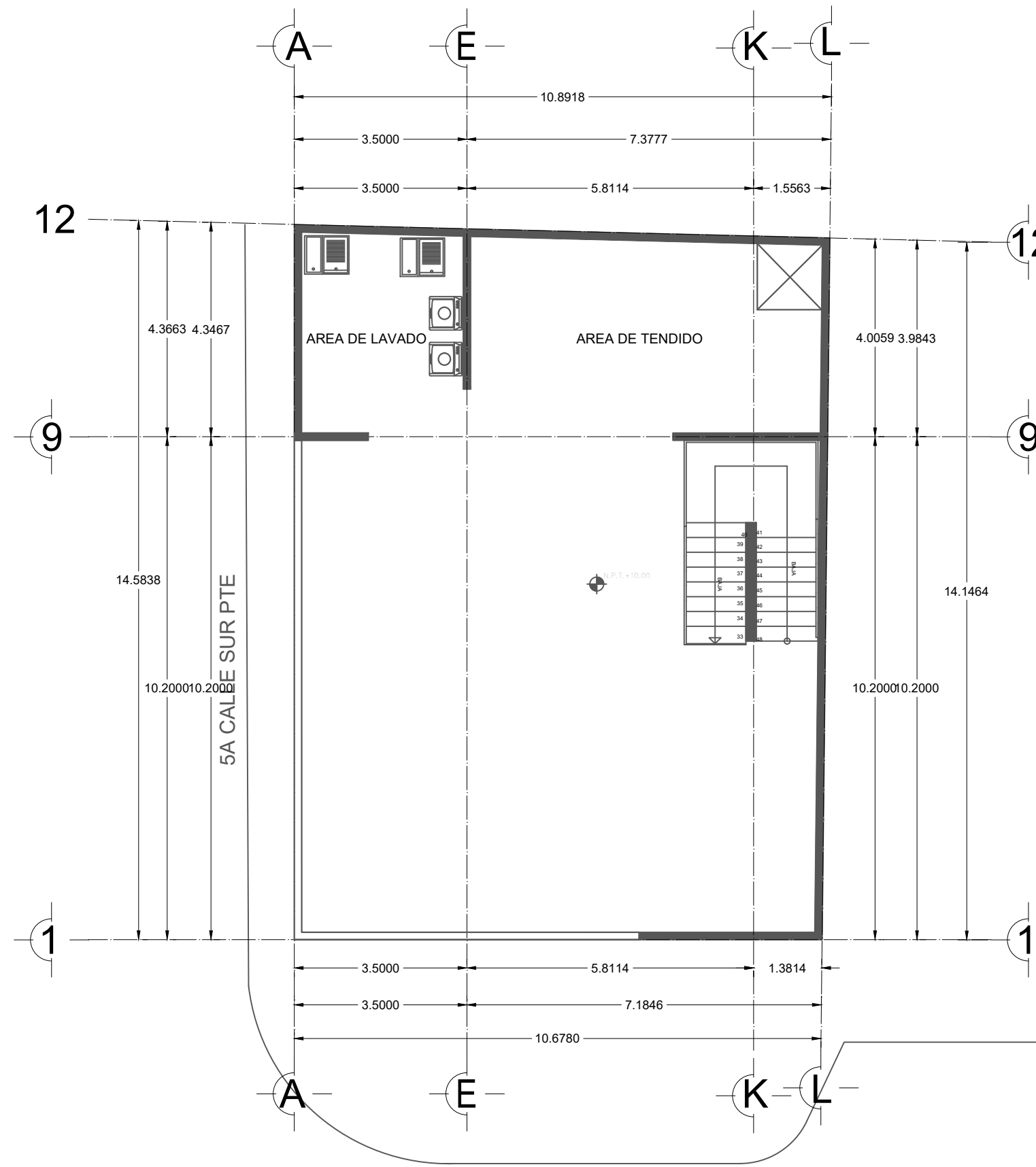
PLANTA BAJA
ESC: 1:100



PRIMER PLANTA
ESC: 1:100



SEGUNDA PLANTA
ESC: 1:100



ROOF GARDEN
ESC: 1:100